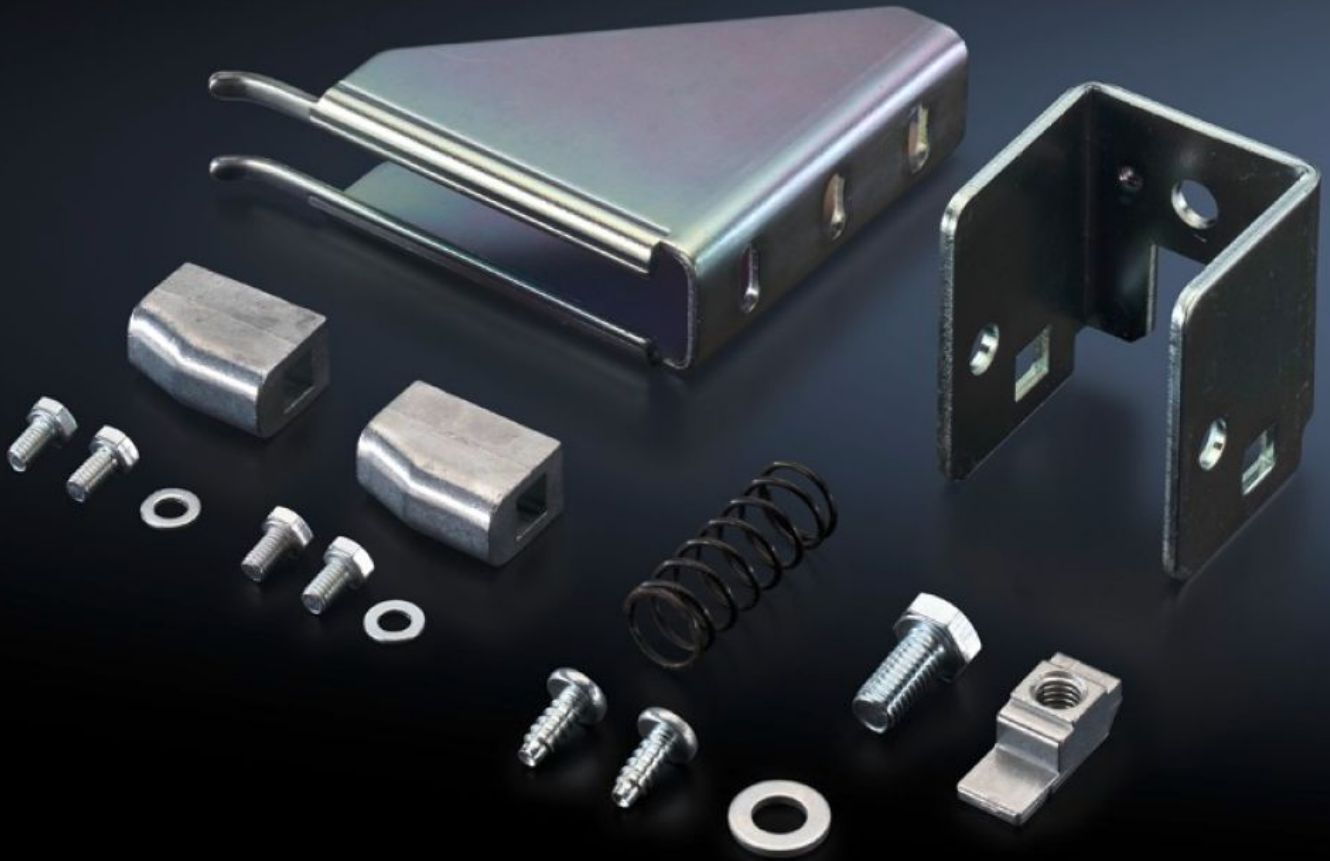


Rittal – The System.

Faster – better – everywhere.



TS 4912.000 작동 메커니즘

상태: 2026. 4. 8 (원천: rittal.com/kr-ko)

ENCLOSURES

POWER DISTRIBUTION

CLIMATE CONTROL

IT INFRASTRUCTURE

SOFTWARE & SERVICES

FRIEDHELM LOH GROUP



TS 4912.000 - 작동 메커니즘

메인 스위치가 있는 인클로저에 설치하고 각 네 번째 인접 인클로저에 추가 설치하기 위한 작동 메커니즘



특징

주문 번호	TS 4912.000
제품 설명	아이슬레이터 도어 커버는 UL 508 A 인증 조건과 함께 열반 인클로저에도 적합. 열반 조합에 따라 서로 다른 구성품이 필요함.
설치 옵션	메인 스위치가 있는 인클로저에 설치하고 매번 네 번째로 열반되는 연동 인클로저에 추가 설치.
포장 단위	1 개
순 중량	0.45 kg
총 무게	0.508 kg
관세 번호	83024900
ETIM 9	EC000327
ETIM 8	EC000327
ECLASS 8.0	27409217
제품 설명	TS Operating mechanism, for door-locking of bayed enclosure combinations