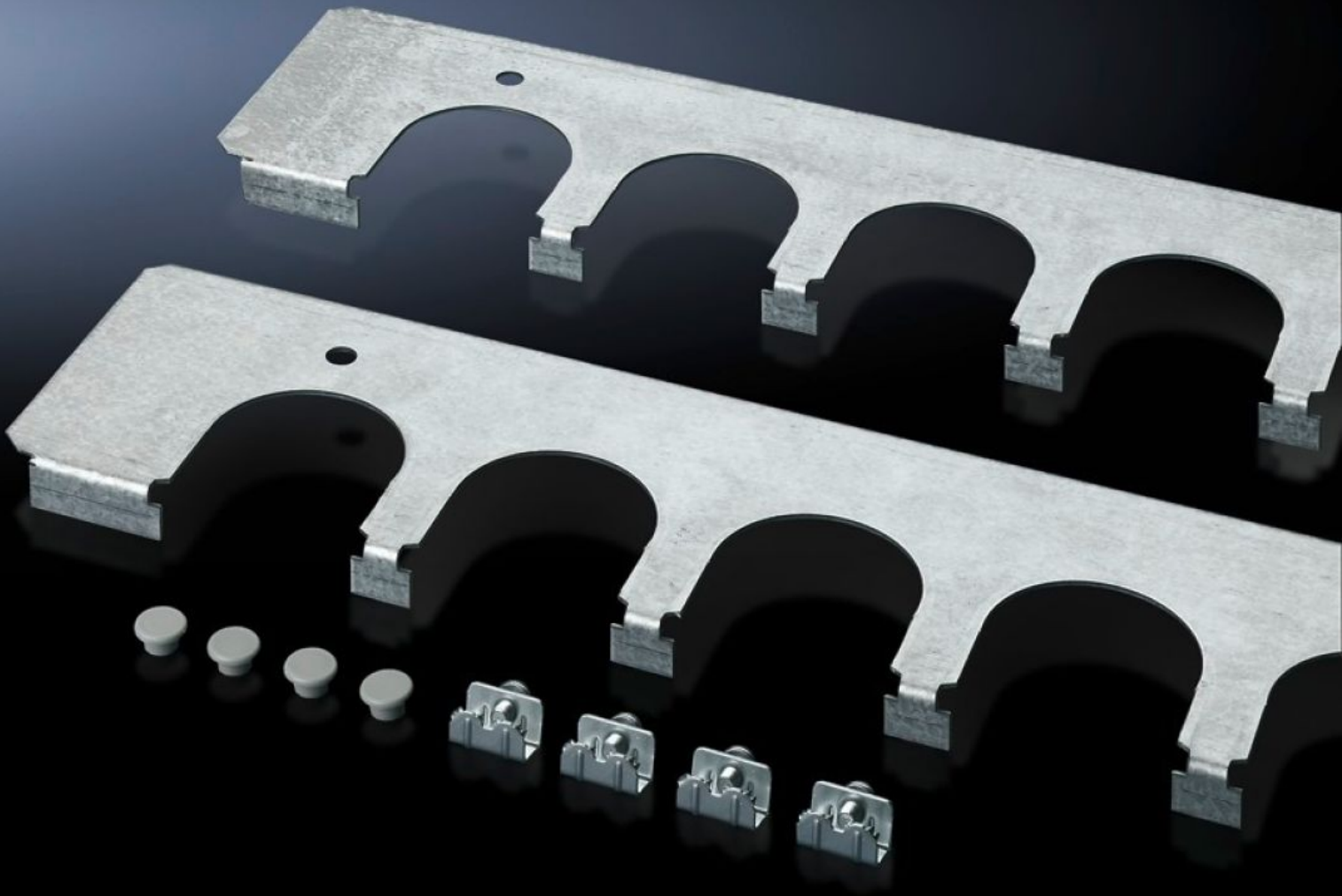
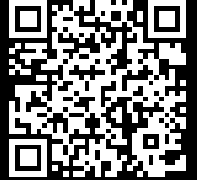


# Rittal – The System.

Faster – better – everywhere.



## SZ 5001.229

## 케이블 인입 플레이트

상태: 2026. 1. 30 (원천: [rittal.com/kr-ko](http://rittal.com/kr-ko))

ENCLOSURES

POWER DISTRIBUTION

CLIMATE CONTROL

IT INFRASTRUCTURE

SOFTWARE & SERVICES

FRIEDHELM LOH GROUP



# SZ 5001.229 - 케이블 인입 플레이트 TP 톱 콘솔 시스템에 설치

케이블 인입 그로밋, 커넥터 그로밋과 결합한 안전한 케이블 인입 플레이트. 기본 사양인 글랜드 플레이트 대신 장착됨.

## 특징

주문 번호	SZ 5001.229
제품 설명	케이블 인입 그로밋, 커넥터 그로밋과 결합한 안전한 케이블 인입 플레이트. 기본 사양인 글랜드 플레이트 대신 장착됨.
재료	강판
표면 처리	아연도금
제공 범위	조립 부품
적합한:	인클로저 유형: TP: = 1,200 mm
포장 단위	1 개
순 중량	0.56
총 무게	0.66
관세 번호	73269098
EAN	4028177523333
ETIM 9	EC002620
ETIM 8	EC002620
ECLASS 8.0	27189261