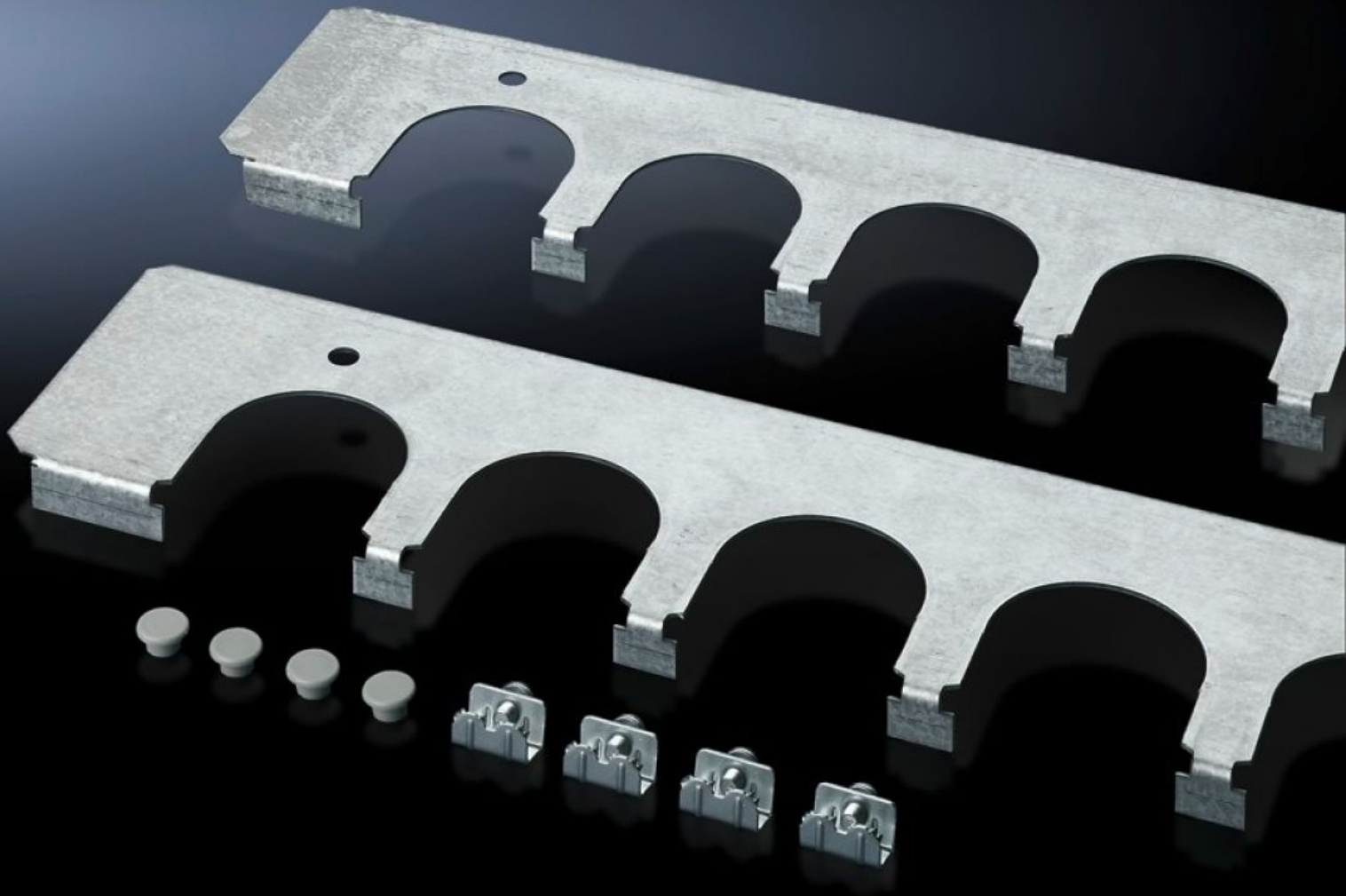


Rittal – The System.

Faster – better – everywhere.



SZ 5001.237

케이블 인입 플레이트

상태: 2026. 6. 27 (원천: rittal.com/kr-ko)

ENCLOSURES

POWER DISTRIBUTION

CLIMATE CONTROL

IT INFRASTRUCTURE

SOFTWARE & SERVICES

FRIEDHELM LOH GROUP



SZ 5001.237 - 케이블 인입 플레이트 TP 톱 콘솔 시스템에 설치

케이블 인입 그로밋, 커넥터 그로밋과 결합한 안전한 케이블 인입 플레이트. 기본 사양인 글랜드 플레이트 대신 장착됨.

특징

주문 번호	SZ 5001.237
제품 설명	케이블 인입 그로밋, 커넥터 그로밋과 결합한 안전한 케이블 인입 플레이트. 기본 사양인 글랜드 플레이트 대신 장착됨.
재료	강판
표면 처리	아연도금
제공 범위	조립 부품
적합한:	인클로저 유형: TP: = 1,600 mm
포장 단위	1 개
순 중량	0.839 kg
총 무게	0.84 kg
관세 번호	73269098
ETIM 9	EC002620
ETIM 8	EC002620
ECLASS 8.0	27189261
제품 설명	CM Cable entry plate, for CM, TopPult-System, for W: 1600 mm