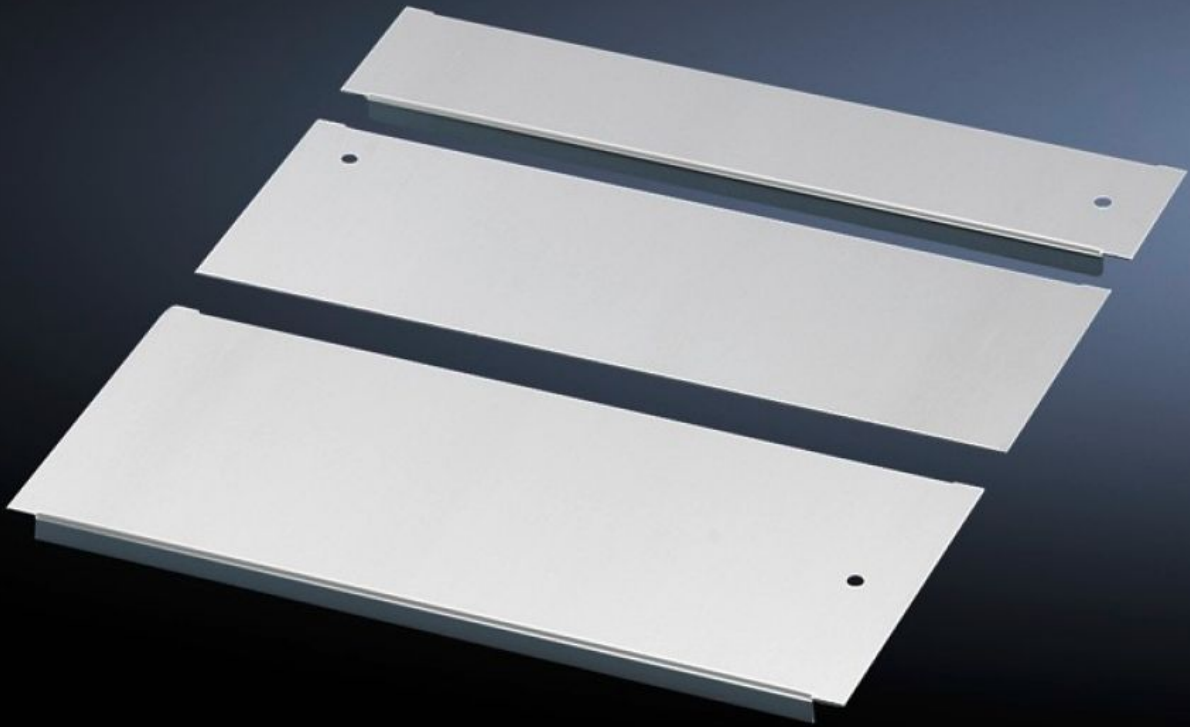


Rittal – The System.

Faster – better – everywhere.



CM 5001.239 글랜드 플레이트

상태: 2025. 11. 15 (원천: rittal.com/kr-ko)

ENCLOSURES

POWER DISTRIBUTION

CLIMATE CONTROL

IT INFRASTRUCTURE

SOFTWARE & SERVICES

FRIEDHELM LOH GROUP



CM 5001.239 - 글랜드 플레이트 TP용

조립 구성품 및 접지점을 통해 등전위화가 이루어짐.

특징

주문 번호	CM 5001.239
버전	슬라이딩 패널
제품 설명	조립 구성품 및 접지점을 통해 등전위화가 이루어짐.
재료	강판
표면 처리	아연도금
제공 범위	조립 부품
참고 사항	안정성을 높이고 케이블을 다양하게 인입할 수 있도록 바닥 개구부가 인클로저의 폭 1,000mm, 1,200mm 그리고 1,600mm 부분에서 분할되어 있기 때문에 다양한 방식의 구성이 가능합니다. TS IT의 베이스를 완전히 폐쇄하려면 여러 개의 글랜드 플레이트 모듈의 조합이 필요함
치수	깊이: 150 mm
적합한:	인클로저 유형: TS IT TS CM TP 폭: = 600 mm
포장 단위	1 개
순 중량	0.9
총 무게	0.96
관세 번호	72092690

특징

EAN	4028177681231
-----	---------------

E-Number Sweden	E7239581
-----------------	----------

ETIM 9	EC002620
--------	----------

ETIM 8	EC002620
--------	----------

ECLASS 8.0	27189261
------------	----------