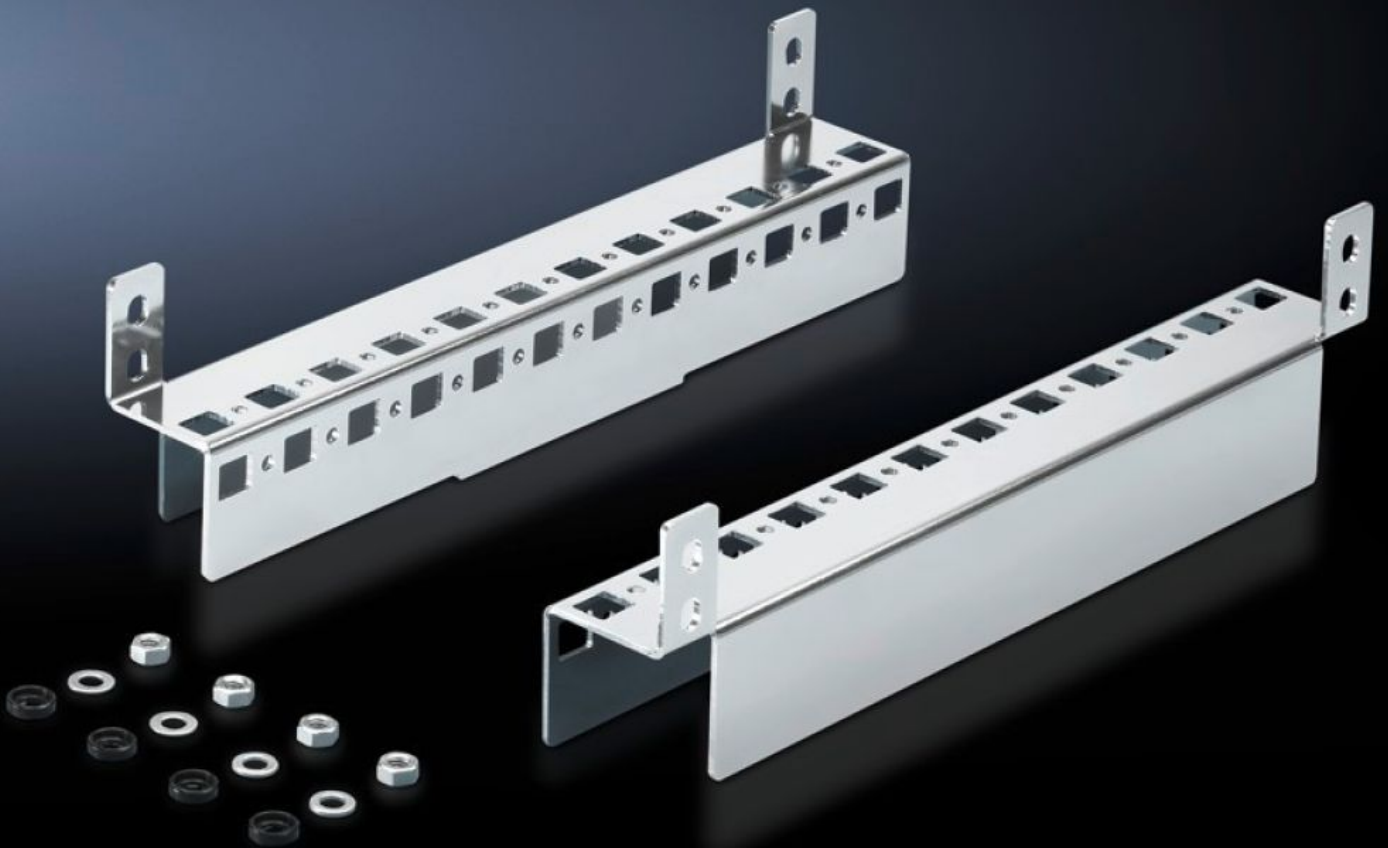


# Rittal – The System.

Faster – better – everywhere.



## CM 5001.370 베이스 구성 레일

상태: 2026. 5. 23 (원천: [rittal.com/kr-ko](http://rittal.com/kr-ko))

ENCLOSURES

POWER DISTRIBUTION

CLIMATE CONTROL

IT INFRASTRUCTURE

SOFTWARE & SERVICES

FRIEDHELM LOH GROUP



# CM 5001.370 - 베이스 구성 레일 TP용

기계 작업 없이 주어진 볼트로 인클로저 깊이에 조립하기 위한 용도. 2 측면에 시스템 드릴 구멍 있음. 추가 조립 옵션을 가능하게 합니다.



## 특징

|                 |   |
|-----------------|---|
| 주문 번호           | CM 5001.370   |
| 제품 설명           | 기계 작업 없이 주어진 볼트로 인클로저 깊이에 조립하기 위한 용도. 2 측면에 시스템 드릴 구멍 있음. 추가 조립 옵션을 가능하게 합니다. |
| 재료              | 강판  |
| 표면 처리           | 아연도금  |
| 제공 범위           | 조립 부품   |
| 적합한:            | 인클로저 유형: TP<br>깊이: = 400 mm   |
| 포장 단위           | 2 개   |
| 순 중량            | 1 kg  |
| 총 무게            | 1.075 kg  |
| PCF/VE(크라들-게이트) | 4.1 kg CO2 eq (Cat B)   |
| PCF 등급 관련 참고 사항 | 범주 B: 제품 중량을 기준으로 대략적으로 계산되고 자체적으로 표기된 PCF 값(크라들-게이트)                         |
| 관세 번호           | 73269098  |

## 특징

---

|            |                              |
|------------|------------------------------|
| ETIM 9     | EC002625                     |
| ETIM 8     | EC002625                     |
| ECLASS 8.0 | 27189234                     |
| 제품 설명      | CM 베이스 구성 레일, TP용, 깊이: 400mm |