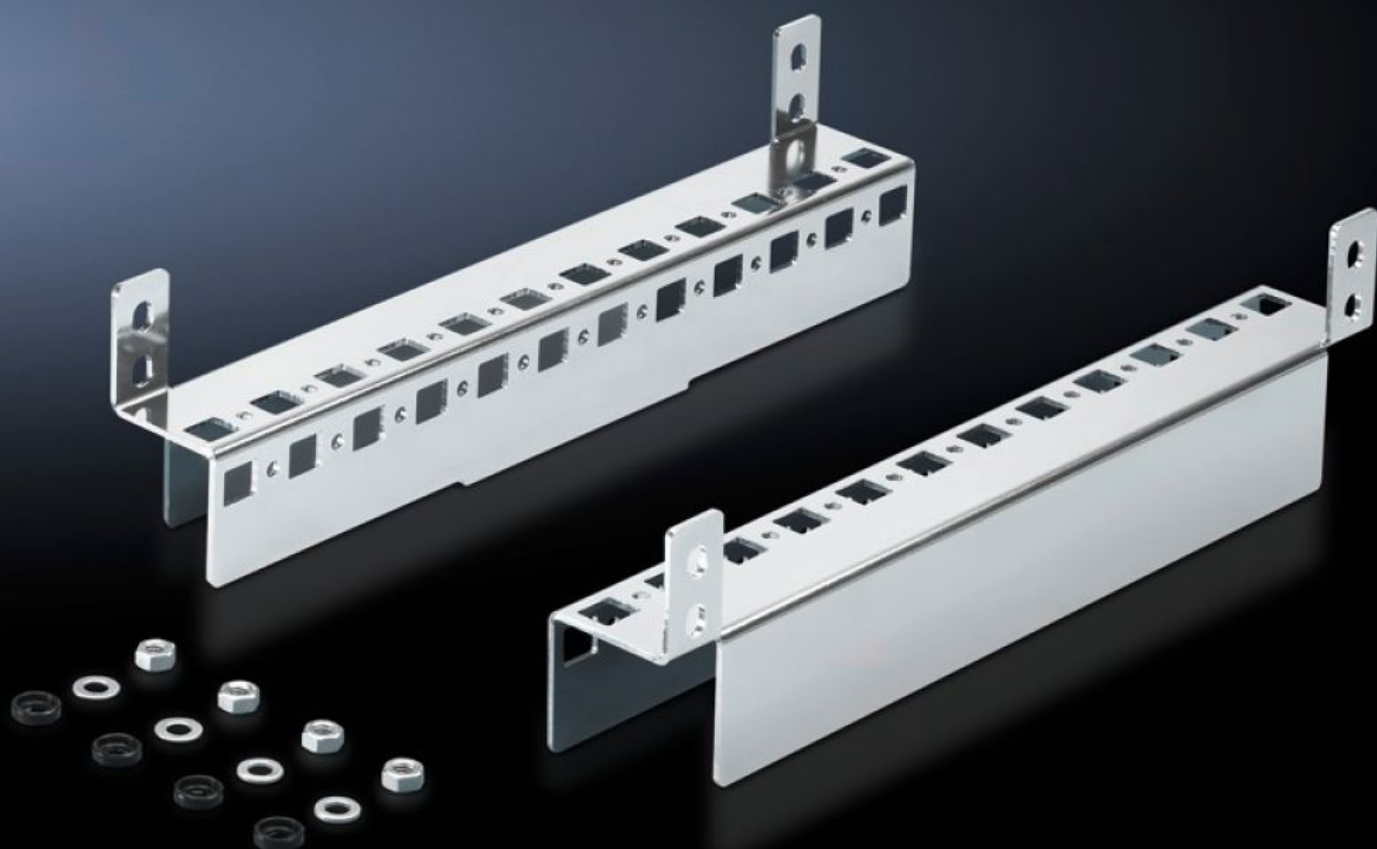


Rittal – The System.

Faster – better – everywhere.



CM 5001.371 베이스 구성 레일

상태: 2025. 12. 22 (원천: rittal.com/kr-ko)

ENCLOSURES

POWER DISTRIBUTION

CLIMATE CONTROL

IT INFRASTRUCTURE

SOFTWARE & SERVICES

FRIEDHELM LOH GROUP



CM 5001.371 - 베이스 구성 레일 TP용

기계 작업 없이 주어진 볼트로 인클로저 깊이에 조립하기 위한 용도. 2 측면에 시스템 드릴 구멍 있음. 추가 조립 옵션을 가능하게 합니다.



특징

| | |
|--------|---|
| 주문 번호 | CM 5001.371 |
| 제품 설명 | 기계 작업 없이 주어진 볼트로 인클로저 깊이에 조립하기 위한 용도. 2 측면에 시스템 드릴 구멍 있음. 추가 조립 옵션을 가능하게 합니다. |
| 재료 | 강판 |
| 표면 처리 | 아연도금 |
| 제공 범위 | 조립 부품 |
| 적합한: | 인클로저 유형: TP 깊이: = 300 mm |
| 포장 단위 | 2 개 |
| 순 중량 | 0.6 |
| 총 무게 | 0.687 |
| 관세 번호 | 73269098 |
| EAN | 4028177620605 |
| ETIM 9 | EC002625 |

특징

| | |
|------------|----------|
| ETIM 8 | EC002625 |
| ECLASS 8.0 | 27189234 |