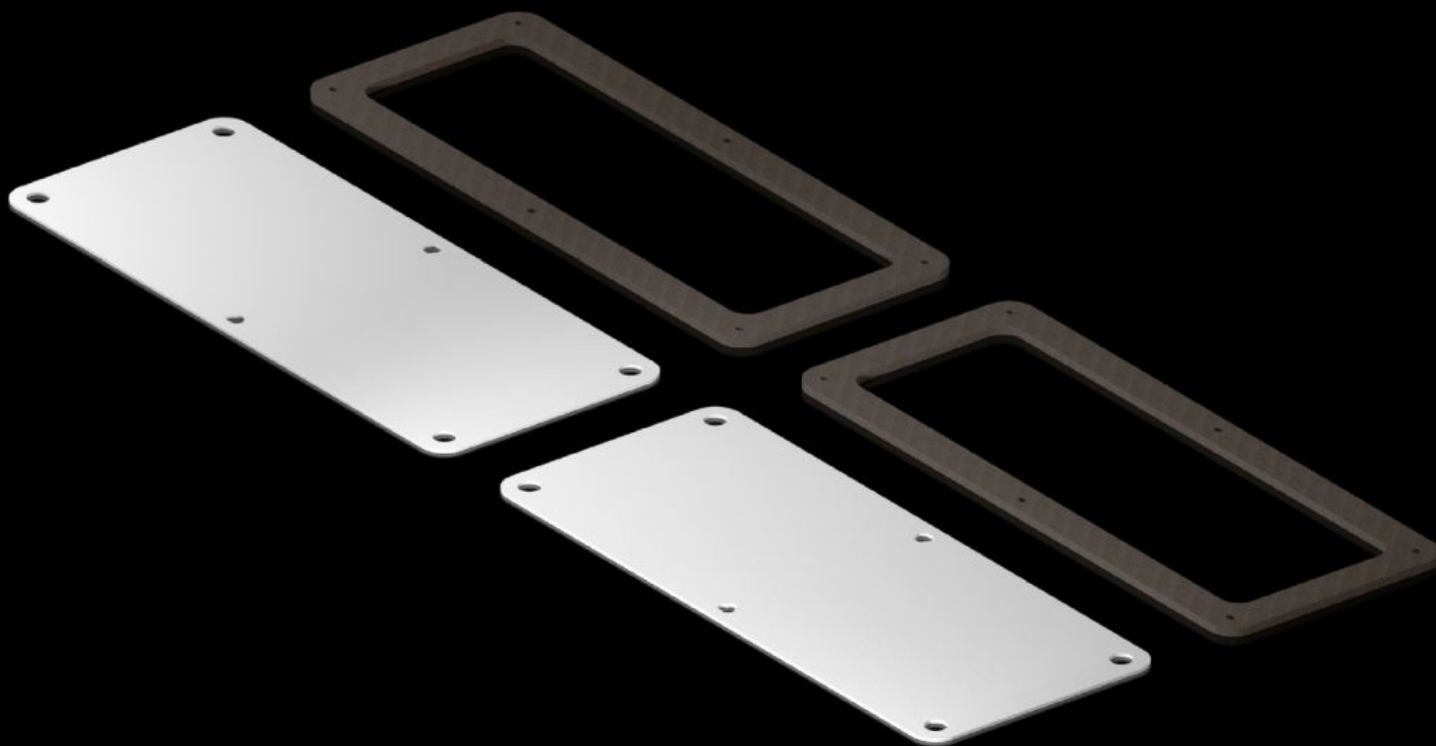


Rittal – The System.

Faster – better – everywhere.



KX 5051.405

글랜드 플레이트

상태: 2026. 1. 14 (원천: rittal.com/kr-ko)

ENCLOSURES

POWER DISTRIBUTION

CLIMATE CONTROL

IT INFRASTRUCTURE

SOFTWARE & SERVICES

FRIEDHELM LOH GROUP



KX 5051.405 - 글랜드 플레이트 KX용

특징

주문 번호	KX 5051.405
재료	강판
제공 범위	글랜드 플레이트 실링 프레임
치수	폭: 220 mm 깊이: 90 mm
포장 단위	2 개
순 중량	0.44
총 무게	0.444
관세 번호	73079100
EAN	4028177960534
ETIM 9	EC000261
ECLASS 8.0	27180101

승인

승인	UL + C-UL - FTTA
----	------------------