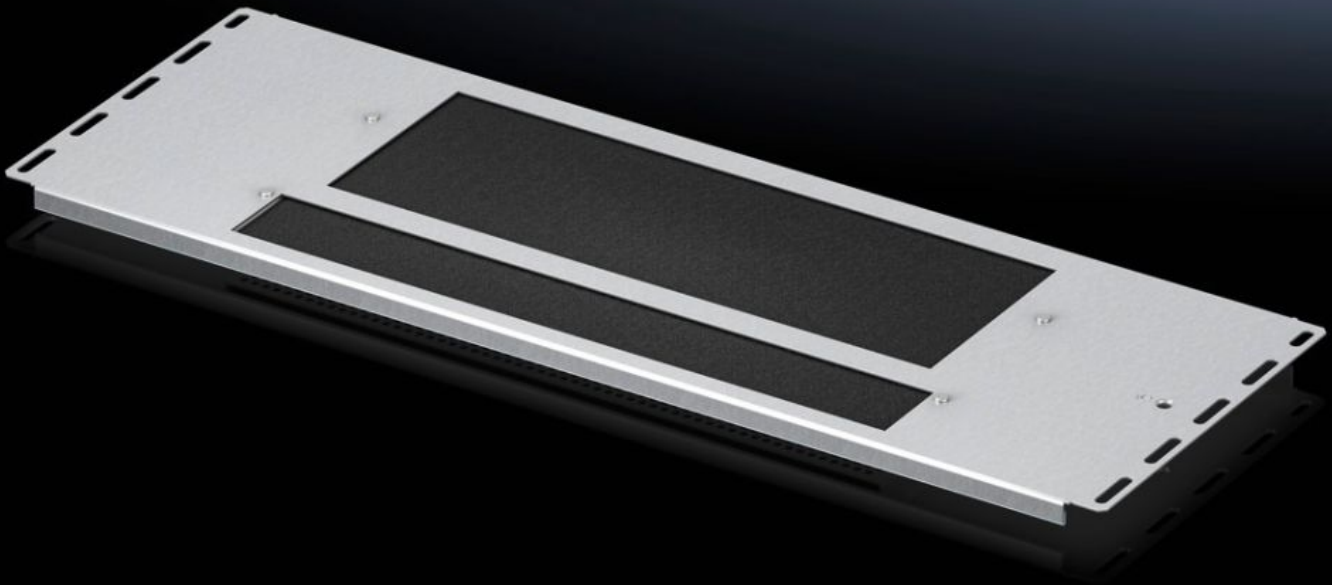


**Rittal – The System.**

Faster – better – everywhere.



**VX 5301.330**

**글랜드 플레이트 모듈, 통풍 가능**

상태: 2026. 4. 17 (원천: [rittal.com/kr-ko](http://rittal.com/kr-ko))

ENCLOSURES

POWER DISTRIBUTION

CLIMATE CONTROL

IT INFRASTRUCTURE

SOFTWARE & SERVICES

FRIEDHELM LOH GROUP



# VX 5301.330 - 글랜드 플레이트 모듈, 통풍 가능 VX IT용

베이스의 폐쇄를 위한 용도.

## 특징

주문 번호	VX 5301.330
제품 설명	베이스의 폐쇄를 위한 용도.
장점	인클로저 패시브 통풍 지원을 위한 큰 천공형 섹션 위에서 삽입하여 필터 매트를 간단하게 교체
재료	강판
표면 처리	아연도금
제공 범위	글랜드 플레이트 모듈, 통풍 가능 필터 매트 조립 부품
조립 설명서	VX IT의 베이스를 완전히 폐쇄하려면 여러 개의 글랜드 플레이트 모듈의 조 합이 필요함 글랜드 플레이트 모듈은 237.5mm 깊이의 다른 베이스 모듈과 교환하여 결합 가능
치수	깊이: 237.5 mm
적합한:	인클로저 유형: VX IT 폭: = 600 mm
포장 단위	1 개
순 중량	1.44 kg
총 무게	1.64 kg
PCF/VE(크라들-게이트)	6.2 kg CO2 eq (Cat B)

## 특징

---

PCF 등급 관련 참고 사항	범주 B: 제품 중량을 기준으로 대략적으로 계산되고 자체적으로 표기된 PCF 값(크래들-게이트)
관세 번호	94039910
ETIM 9	EC002620
ECLASS 8.0	27189261
제품 설명	VX IT gland plate module, ventilated, for width 600 mm, W x D 600 x 237.5 mm, sheet steel

---