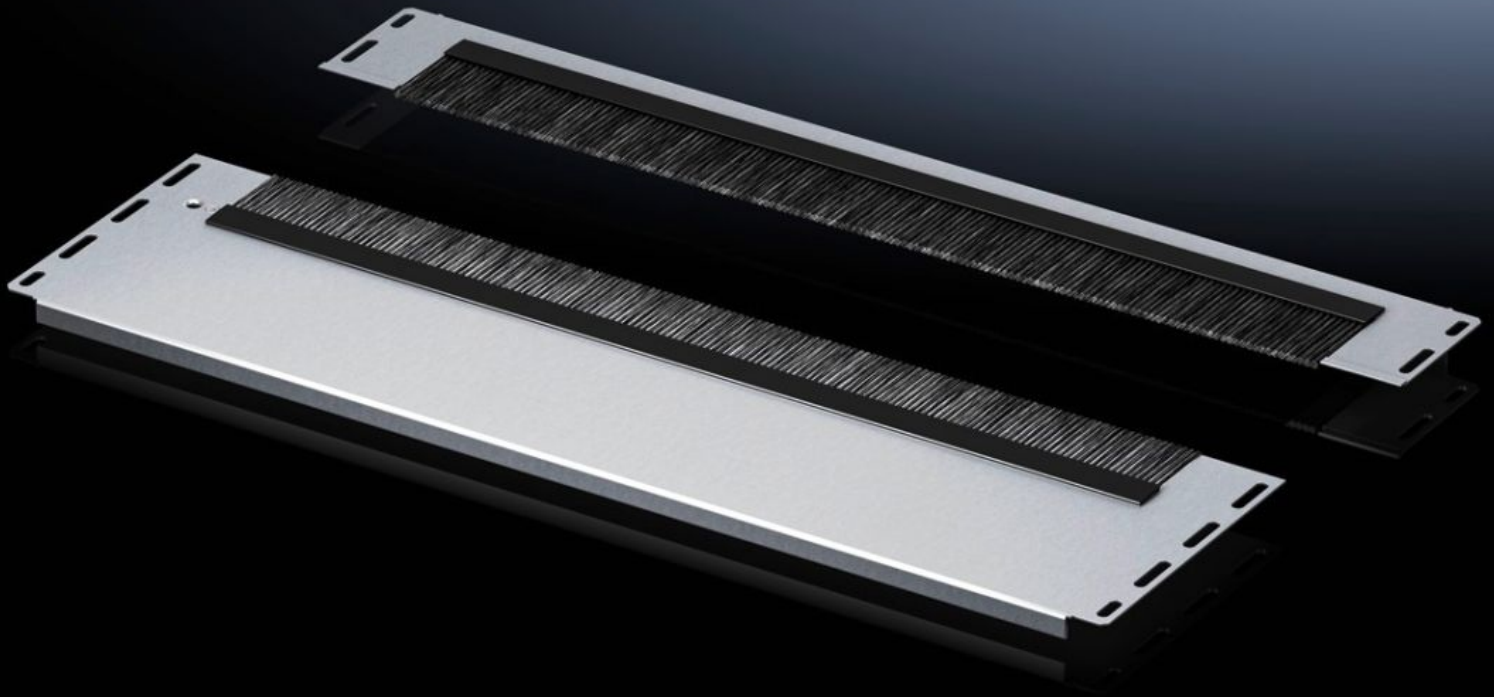


Rittal – The System.

Faster – better – everywhere.



VX 5301.335

글랜드 플레이트 모듈, 다분할형, 브러시 스트립 포함, 고밀도

상태: 2026. 1. 30 (원천: rittal.com/kr-ko)

ENCLOSURES

POWER DISTRIBUTION

CLIMATE CONTROL

IT INFRASTRUCTURE

SOFTWARE & SERVICES

FRIEDHELM LOH GROUP



VX 5301.335 - 글랜드 플레이트 모듈, 다분할형, 브러시 스트립 포함, 고밀도 VX IT용

하부에서 효율적인 케이블 인입을 위한 용도.



특징

주문 번호	VX 5301.335
버전	2분할형, 브러시 스트립 포함
제품 설명	하부에서 효율적인 케이블 인입을 위한 용도. 브러시가 교대로 엇갈리게 배치된 특수 브러시 스트립은 올바른 케이블 인입 시 주변에 대해 높은 기밀성을 제공하고 공조를 지원함. 케이블이 이미 설치되어 있는 경우에도 2분할형 버전을 이용하여 베이스 모듈을 추가 설치할 수 있음.
재료	모듈 플레이트: 강판 브러시 스트립: 플라스틱, UL 94-HB, 무할로겐 2분할형, 브러시 스트립 포함
표면 처리	모듈 플레이트: 아연도금
제공 범위	고밀도 브러시 스트립을 포함하는 2개의 모듈 플레이트 반쪽 조립 부품
조립 설명서	VX IT의 베이스를 완전히 폐쇄하려면 여러 개의 글랜드 플레이트 모듈의 조합이 필요함 글랜드 플레이트 모듈은 237.5mm 깊이의 다른 베이스 모듈과 교환하여 결합 가능

특징

참고 사항	브러시 스트립이 포함된 글랜드 플레이트 모듈, IEC 60 529에 준하는 보호 등급의 용도에 부적합
치수	깊이: 237.5 mm
적합한:	인클로저 유형: VX IT 폭: = 800 mm
포장 단위	1 개
순 중량	2
총 무게	2.14
PCF/VE(크래들-게이트)	8.2 kg CO2 eq (Cat B)
PCF 등급 관련 참고 사항	범주 B: 제품 중량을 기준으로 대략적으로 계산되고 자체적으로 표기된 PCF 값(크래들-게이트)
관세 번호	94039910
EAN	4028177950870
ETIM 9	EC002620
ECLASS 8.0	27189261