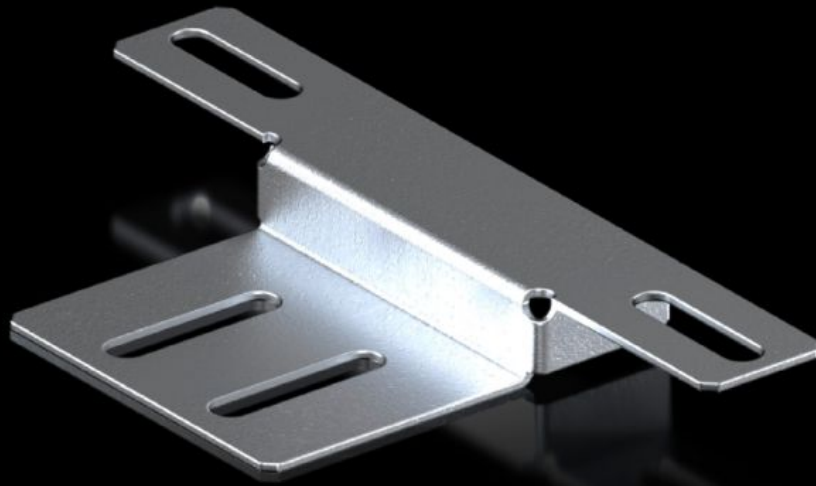


# Rittal – The System.

Faster – better – everywhere.



## IT 5302.123

## 장착 앵글-추가 체결 고정

상태: 2026. 2. 9 (원천: [rittal.com/kr-ko](http://rittal.com/kr-ko))

ENCLOSURES

POWER DISTRIBUTION

CLIMATE CONTROL

IT INFRASTRUCTURE

SOFTWARE & SERVICES

FRIEDHELM LOH GROUP



# IT 5302.123 - 장착 앵글-추가 체결 고정 VX IT 19"(482.6mm)

## 장착 앵글(스탠다드)용

하중이 균일하지 않게 분배된 경우를 위한 VX IT용 장착 앵글 추가 고정장치.

### 특징

주문 번호	IT 5302.123
제품 설명	하중이 균일하지 않을 경우 장착 앵글에 생길 수 있는 비틀림 현상 방지. 이 고정장치는 VX 인클로저 바디의 외부 장착 레벨에서 장착 앵글과 장착 섹션 사이에서 직접 고정됨.
장점	19”(482.6mm) 부분 설치에서 개별 장착으로도 사용 가능
사용 영역	19"(482.6mm) 장착 앵글(스탠다드)을 외부 장착 레벨에 고정하기 위한 용도
재료	강판
표면 처리	분사 도장
색상	RAL 9005
제공 범위	조립 부품
적합한:	폭: = 600 mm
포장 단위	2 개
순 중량	0.24
PCF/VE(크래들-게이트)	1 kg CO2 eq (Cat B)
PCF 등급 관련 참고 사항	범주 B: 제품 중량을 기준으로 대략적으로 계산되고 자체적으로 표기된 PCF 값(크래들-게이트)
관세 번호	83024900
EAN	4028177955516

# 특징

ETIM 9	EC002625
ECLASS 8.0	27189234