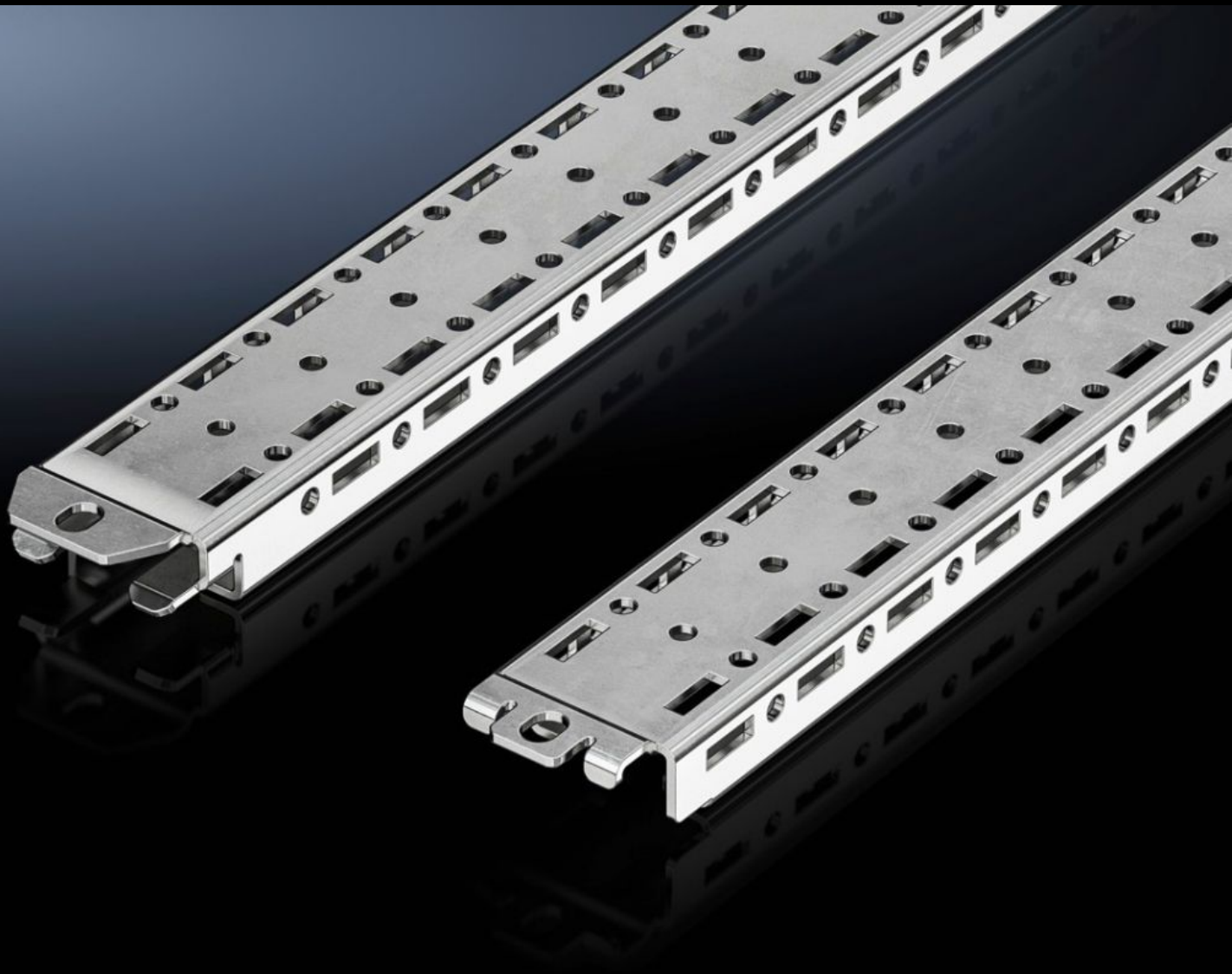


# Rittal – The System.

Faster – better – everywhere.



## VX 5302.170

## 서포트 레일

상태: 2026. 2. 10 (원천: [rittal.com/kr-ko](http://rittal.com/kr-ko))

ENCLOSURES

POWER DISTRIBUTION

CLIMATE CONTROL

IT INFRASTRUCTURE

SOFTWARE & SERVICES

FRIEDHELM LOH GROUP



# VX 5302.170 - 서포트 레일 VX IT용

## 특징

주문 번호	VX 5302.170
제품 설명	깊이 버팀대를 사용하는 경우 깊이 1000mm 이상, 폭 800mm의 인클로저에 장착 앵글을 고정시키기 위한 용도. 서포트 레일은 네트워크/서버 랙의 부하 분배를 향상시키기 위한 용도.
기술 사양	측면 원형 및 사각 드릴 구멍
재료	강판
제공 범위	조립 부품
조립 설명서	서포트 레일은 프레임 구조의 종방향 버팀대 하단 중앙에 가로로 나사로 체결됨
적합한:	폭: = 800 mm 깊이: > 1,000 mm
포장 단위	1 개
순 중량	0.83
총 무게	0.961
PCF/VE(크래들-게이트)	3.7 kg CO2 eq (Cat B)
PCF 등급 관련 참고 사항	범주 B: 제품 중량을 기준으로 대략적으로 계산되고 자체적으로 표기된 PCF 값(크래들-게이트)
관세 번호	73269098
EAN	4028177955639
ETIM 9	EC002620
ECLASS 8.0	27189261