

# Rittal – The System.

Faster – better – everywhere.



## PC 5366.450

## PC 인클로저 시스템

상태: 2026. 5. 28 (원천: [rittal.com/kr-ko](http://rittal.com/kr-ko))

ENCLOSURES

POWER DISTRIBUTION

CLIMATE CONTROL

IT INFRASTRUCTURE

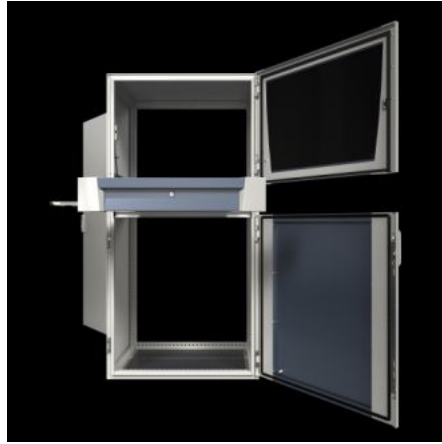
SOFTWARE & SERVICES

FRIEDHELM LOH GROUP



# PC 5366.450 - PC 인클로저 시스템

모니터와 PC, 키보드 등 모든 PC 구성품을 안전하게 수용. 최고의 조작 편의성과 최신 디자인. 습도와 오염 물질, 온도 변화, 승인되지 않은 접근으로부터 완벽한 보호.



## 특징

주문 번호	PC 5366.450
버전	키보드 서랍이 있고 장착 분리 기능 공간이 큼
제품 설명	모니터와 PC, 키보드 등 모든 PC 구성품을 안전하게 수용. 최고의 조작 편의성과 최신 디자인. 습도와 오염 물질, 온도 변화, 무단 접근으로부터 완벽한 보호.
재료	인클로저, 도어, 후면 도어, 장착 분리 기능 공간, 받침대: 강판 손잡이, 장식용 트림 패널: 플라스틱 도어 트림 패널: 알루미늄 장착 분리 기능 공간, 받침대: 강판
표면 처리	인클로저 및 도어: 전착도장, 외부 분체 코팅, 텍스처 도장 장착 분리 기능 공간, 받침대: 분체 코팅
General colour	RAL 7035
색상	인클로저, 도어, 장식용 트림 패널, 받침대: RAL 7035 손잡이: RAL 7015 모니터 영역, 도어 중앙부: RAL 7015

## 특징

제공 범위	인클로저, 도어, 후면 도어 글랜드 플레이트 키보드 서랍 설치 칸막이, 대형
치수	폭: 600 mm 높이: 1,600 mm 깊이: 636 mm
IEC 60 529에 준하는 IP 보호 등급	IP 55
보호 등급 NEMA	NEMA 12
UL 50E에 준한 유형 등급	유형 1 유형 12
키보드 최대 치수(폭x높이x깊이)	480 x 70 x 260 mm
기본 재료	강판
포장 단위	1 개
순 중량	89.5 kg
총 무게	92 kg
PCF/VE(크래들-게이트)	371.5 kg CO2 eq (Cat B)
PCF 등급 관련 참고 사항	범주 B: 제품 중량을 기준으로 대략적으로 계산되고 자체적으로 표기된 PCF 값(크래들-게이트)
관세 번호	94032080
ETIM 9	EC002502
ECLASS 8.0	27180501
제품 설명	PC PC enclosure system, WHD: 600x1600x636 mm, Sheet steel, keyboard drawer, large mounting compartment

# 승인

---

승인	UL + C-UL (listed)
----	--------------------

---

인증서	표면 처리
-----	-------

---

설명	적합성 인증
	적합성 인증 UK