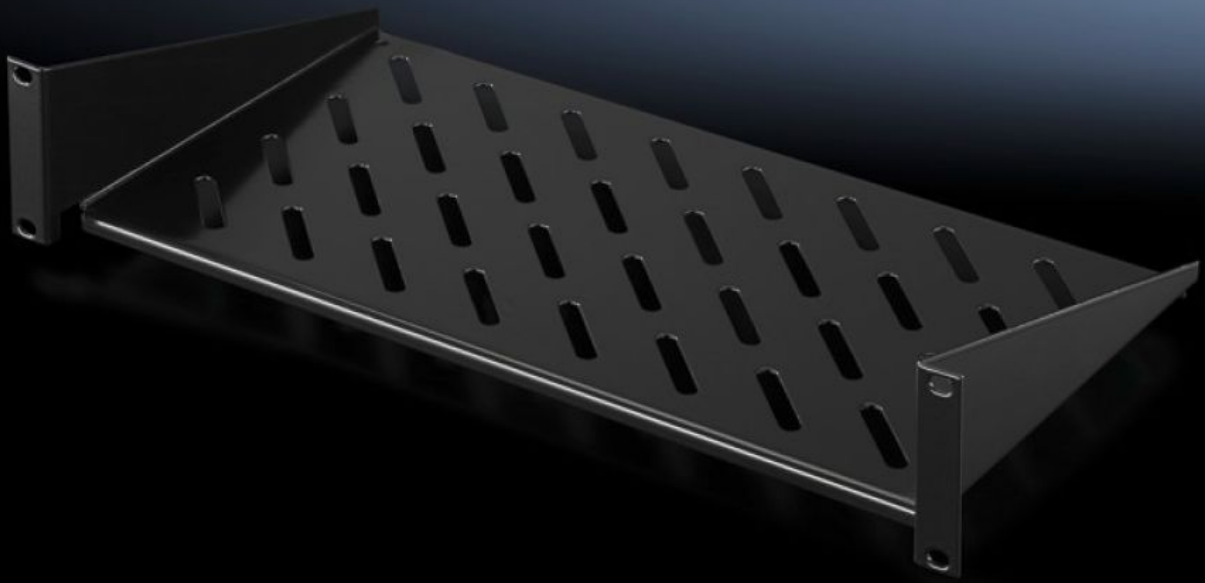


Rittal – The System.

Faster – better – everywhere.



DK 5501.625

장치 선반 1U, 고정 설치

상태: 2026. 5. 14 (원천: rittal.com/kr-ko)

ENCLOSURES

POWER DISTRIBUTION

CLIMATE CONTROL

IT INFRASTRUCTURE

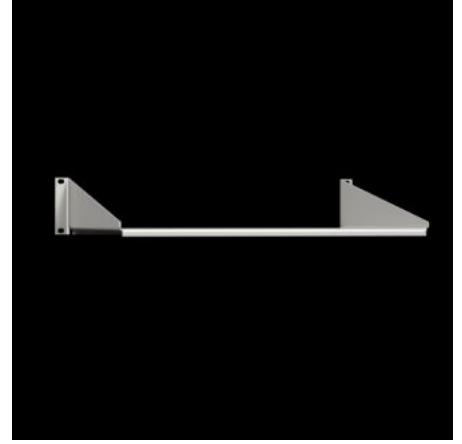
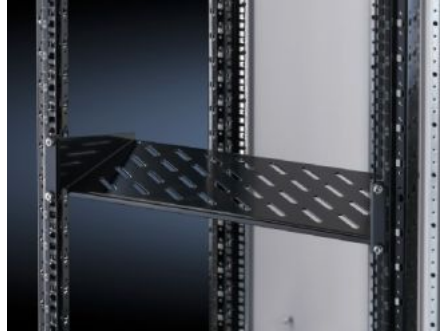
SOFTWARE & SERVICES

FRIEDHELM LOH GROUP



DK 5501.625 - 장치 선반 1U, 고정 설치

장치 선반 2U, 19"(482.6mm) 시스템 천공에 고정하기 위한 고정 설치. 부하 용량: 25kg.



특징

주문 번호	DK 5501.625
버전	인치계
제품 설명	19"(482.6mm) 장착 레벨에 장착하기 위한 용도.
재료	강판
표면 처리	분사 도장
색상	RAL 9005
부하량	25kg 정적 표면 하중
참고 사항	다단 전개식 슬라이딩 레일과는 조합할 수 없음.
치수	폭: 482.6 mm 깊이: 400 mm
포장 단위	1 개
순 중량	3.297 kg
총 무게	3.52 kg

특징

PCF/VE(크라들-게이트)	11.4 kg CO2 eq (Cat B)
PCF 등급 관련 참고 사항	범주 B: 제품 중량을 기준으로 대략적으로 계산되고 자체적으로 표기된 PCF 값(크라들-게이트)
관세 번호	73269098
ETIM 9	EC002620
ECLASS 8.0	27189261
제품 설명	DK Component shelf, WHD: 482,6x2 Ux400 mm, 25 kg, static, distance between levels:, static installation, For 482.6 mm (19") system punchings, RAL 9005