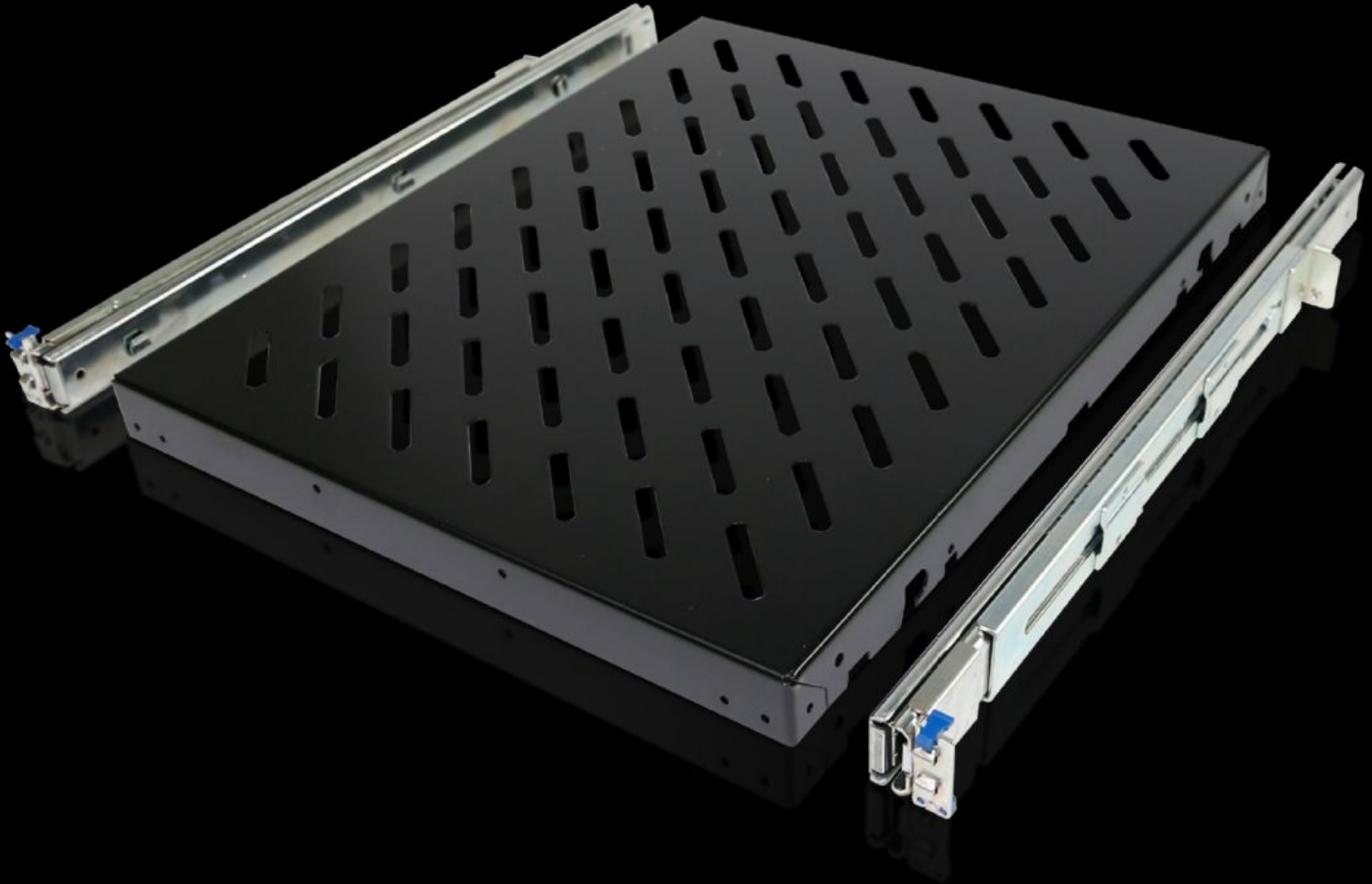


Rittal – The System.

Faster – better – everywhere.



DK 5501.675

장치 선반, 당김형

상태: 2026. 2. 3 (원천: rittal.com/kr-ko)

ENCLOSURES

POWER DISTRIBUTION

CLIMATE CONTROL

IT INFRASTRUCTURE

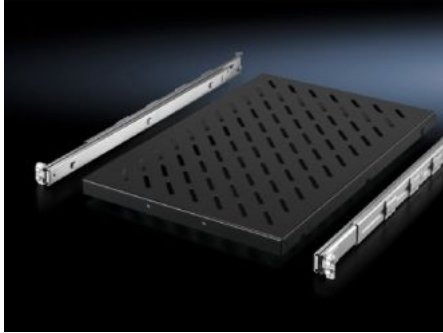
SOFTWARE & SERVICES

FRIEDHELM LOH GROUP



DK 5501.675 - 장치 선반, 당김형 VX IT, TS IT, TE, TX CableNet용

19" 조립 레벨 사이에 조립용



특징

주문 번호	DK 5501.675
제품 설명	두 개의 19"(482.6mm) 장착 레벨 사이, 19"(482.6mm) 장착 앵글 또는 19"(482.6mm) 장착 프레임에 장착하기 위한 용도.
장점	인클로저 전면에서 공구를 사용하지 않고 1인 조립할 수 있으며, 시간을 절약할 수 있음 자동 잠금형 충분히 확장가능
사용 영역	개별적인 레벨 간격에 맞추기 위해 깊이 조절 가능
재료	강판
표면 처리	베이스: 분사 도장 다단 전개식 슬라이딩 레일/설치 키트: 아연도금
색상	RAL 9005
제공 범위	장치 선반, 천공형 설치 키트가 있는 다단 전개식 슬라이딩 레일 조립 부품

특징

사용 영역	For larger distances between levels, you will need to reduce the preconfigured distance, load capacity 50 kg.
부하량	50kg
치수	폭: 419 mm 깊이: 500 mm
적합한:	인클로저 유형: VX IT TS IT TE TX CableNet
레벨 간격	400 - 600 mm
포장 단위	1 개
순 중량	5.9
총 무게	6.14
PCF/VE(크래들-게이트)	23.6 kg CO2 eq (Cat B)
PCF 등급 관련 참고 사항	범주 B: 제품 중량을 기준으로 대략적으로 계산되고 자체적으로 표기된 PCF 값(크래들-게이트)
관세 번호	73269098
EAN	4028177679115
E-Number Sweden	E7239594
ETIM 9	EC002620
ECLASS 8.0	27189261