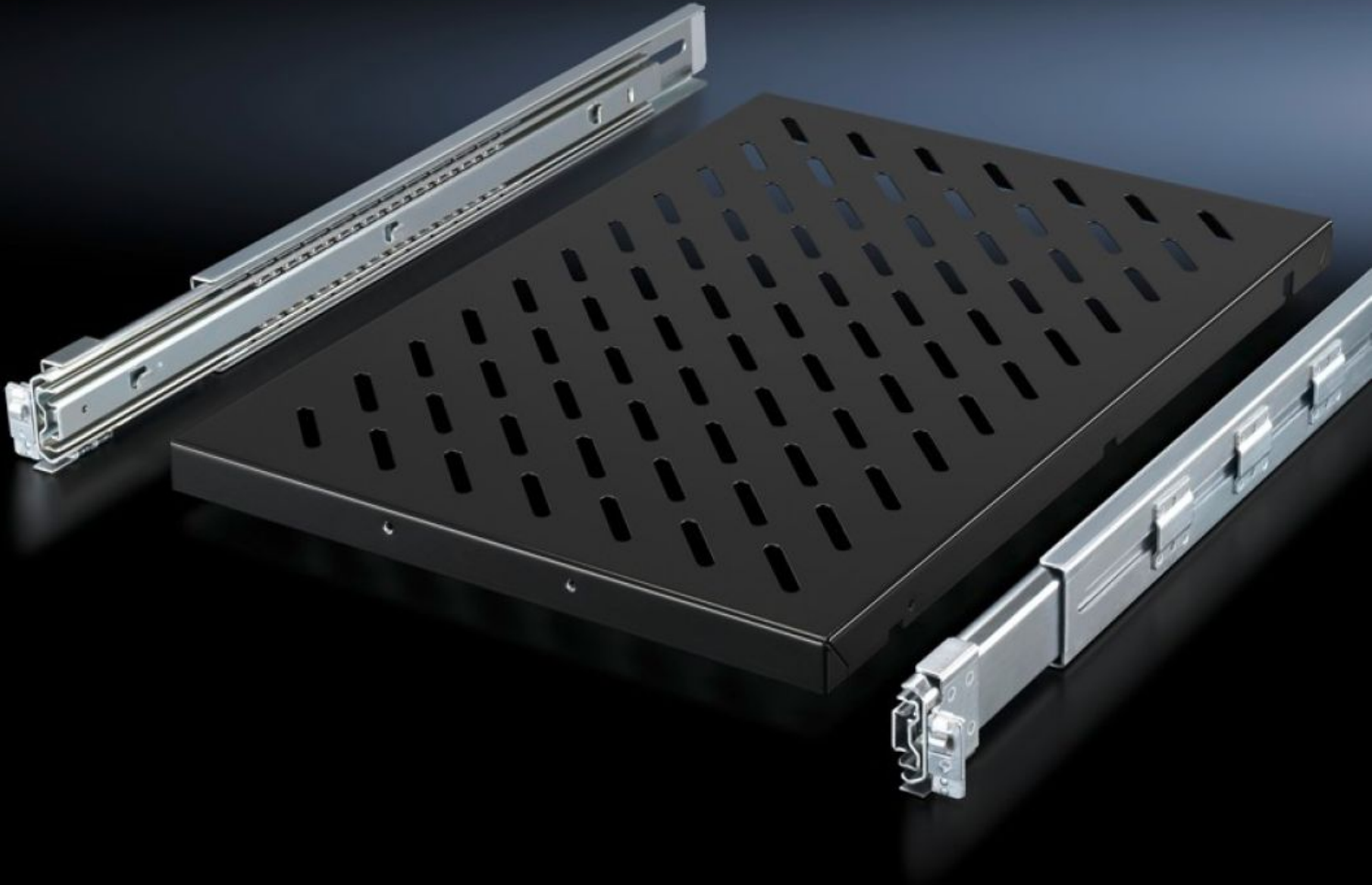


# Rittal – The System.

Faster – better – everywhere.



## DK 5501.685 장치 선반, 당김형

상태: 2026. 6. 22 (원천: [rittal.com/kr-ko](http://rittal.com/kr-ko))

ENCLOSURES

POWER DISTRIBUTION

CLIMATE CONTROL

IT INFRASTRUCTURE

SOFTWARE & SERVICES

FRIEDHELM LOH GROUP



# DK 5501.685 - 장치 선반, 당김형 VX IT, TS IT, TE, TX CableNet용

19" 조립 레벨 사이에 조립용



## 특징

주문 번호	DK 5501.685
제품 설명	두 개의 19"(482.6mm) 장착 레벨 사이, 19"(482.6mm) 장착 앵글 또는 19"(482.6mm) 장착 프레임에 장착하기 위한 용도.
장점	인클로저 전면에서 공구를 사용하지 않고 1인 조립할 수 있으며, 시간을 절약할 수 있음 자동 잠금형 충분히 확장가능
사용 영역	개별적인 레벨 간격에 맞추기 위해 깊이 조절 가능
재료	강판
표면 처리	베이스: 분사 도장 다단 전개식 슬라이딩 레일/설치 키트: 아연도금
색상	RAL 9005
제공 범위	장치 선반, 천공형 설치 키트가 있는 다단 전개식 슬라이딩 레일 조립 부품

## 특징

부하량	50kg
치수	폭: 419 mm 깊이: 700 mm
적합한:	인클로저 유형: VX IT TS IT TE TX CableNet
레벨 간격	600 - 900 mm
포장 단위	1 개
순 중량	7.953 kg
총 무게	8.52 kg
PCF/VE(크래들-게이트)	32.4 kg CO2 eq (Cat B)
PCF 등급 관련 참고 사항	범주 B: 제품 중량을 기준으로 대략적으로 계산되고 자체적으로 표기된 PCF 값(크래들-게이트)
관세 번호	73269098
ETIM 9	EC002620
ECLASS 8.0	27189261
제품 설명	DK Component shelf, WHD: 419x1 Ux700 mm, 50 kg, distance between levels: 600-900 mm, Pull-out, RAL 9005