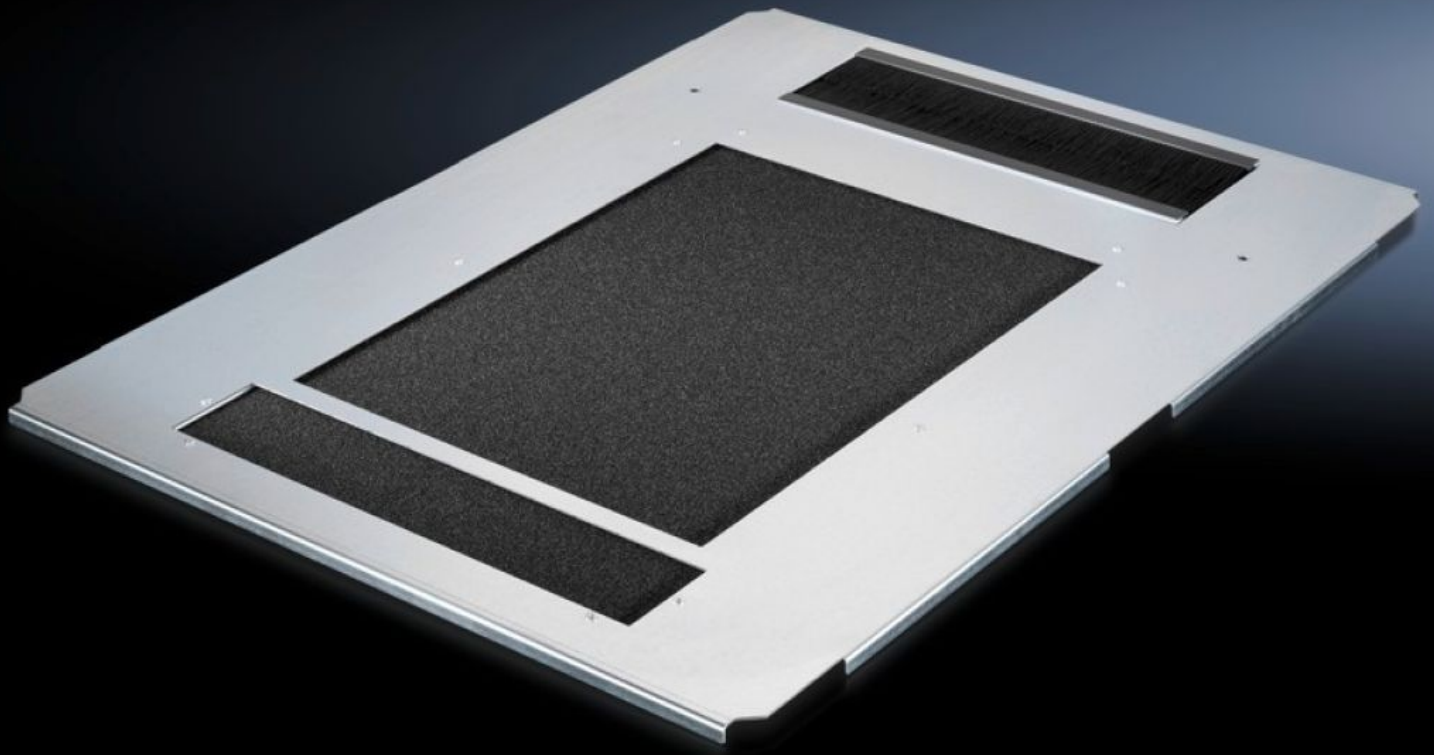


# Rittal – The System.

Faster – better – everywhere.



## DK 5502.350

## 글랜드 플레이트, 일체형, 통풍가능

상태: 2026. 5. 23 (원천: [rittal.com/kr-ko](http://rittal.com/kr-ko))

ENCLOSURES

POWER DISTRIBUTION

CLIMATE CONTROL

IT INFRASTRUCTURE

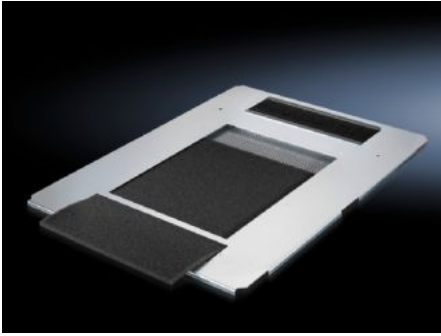
SOFTWARE & SERVICES

FRIEDHELM LOH GROUP



# DK 5502.350 - 글랜드 플레이트, 일체형, 통풍가능 TS IT용

고정 구성품 및 접지점을 통해 등전위화가 만들어집니다. 글랜드 플레이트 세트는 바닥 개구부 전체를 커버하기 위한 용도로 사용됩니다.



## 특징

주문 번호	DK 5502.350
제품 설명	한 번에 개방 베이스 그룹 전체를 커버하기 위한 용도. 전면에 구멍이 뚫려 있음. 베이스 및 베이스/주추 영역에서 찬 공기의 유입이 가능함. 특히 랙 공조가 있는 인클로저에서 찬 공기의 추가 유입이 보장됨. 전체 인클로저 쪽에 걸쳐 아래에서 사용자 편의 케이블 인입을 위해 브러시 스트립을 후면에 포함. 통합 가이드 레일은 필터 매트와 편리한 교체와 간단한 장착을 위한 용도임.
재료	강판 브러시 스트립: 플라스틱, UL 94-HB 필터 매트: 폼
표면 처리	아연도금
제공 범위	글랜드 플레이트, 일체형, 통풍 가능, 후방 케이블 인입부 있음 필터 매트 조립 부품

## 특징

---

적합한:	인클로저 유형: TS IT TX CableNet 폭: 800 mm 깊이: 1,000 mm
포장 단위	1 개
순 중량	5.84 kg
총 무게	7.46 kg
관세 번호	73269098
ETIM 9	EC002620
ECLASS 8.0	27189261
제품 설명	DK 글랜드 플레이트, 일체형, 통풍형, 후면 케이블 인입부 있음, 필터 매트 포함, TS, TS IT, TX CableNet용, 폭x깊이: 800x1000mm