

Rittal – The System.

Faster – better – everywhere.



SE 5830.680

VX SE 개별 독립형 인클로저 시스템

상태: 2026. 4. 11 (원천: rittal.com/kr-ko)

ENCLOSURES

POWER DISTRIBUTION

CLIMATE CONTROL

IT INFRASTRUCTURE

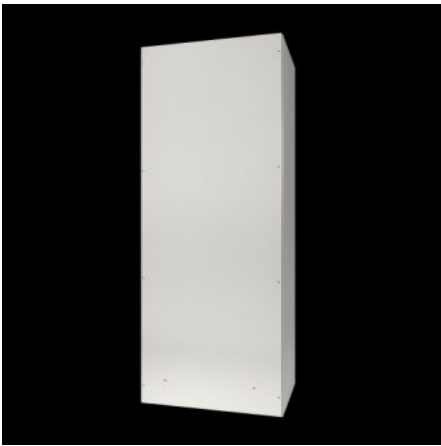
SOFTWARE & SERVICES

FRIEDHELM LOH GROUP



SE 5830.680 - VX SE 개별 독립형 인클로저 시스템 IP 66/ NEMA 4

안정적인 인클로저 몸체, 두 개의 통합형 장착 레벨, 스크루 체결된 후면 패널 및 도어가 있는 강판 소재 독립형 인클로저. 루프와 측면은 압출 성형된 프레임과 함께 하나의 부분으로 이루어져 있음. VX25 열반 시스템에 완벽히 호환 가능. 측면 패널을 설치할 필요가 없으므로 효율성이 향상됨. IP 66/NEMA 4의 높은 보호 등급.



특징

주문 번호	SE 5830.680
재료	인클로저: 강판 1.5mm 도어: 강판, 2.0mm 후면 패널: 강판, 1.5mm 베이스: 강판, 1.5mm 장착 플레이트: 강판, 3.0mm
표면 처리	인클로저, 도어 및 후면 패널: 전착 도장, 외부 분체 코팅, 텍스처 도장 장착 플레이트: 아연도금 베이스: 전착 도장 및 분체 코팅, 텍스처 도장
색상	RAL 7035

특징

제공 범위	인클로저 상단 및 측면 폐쇄형 도어 개수 우측 장착 도어 경첩, 좌측으로 변경 가능 장착 플레이트 베이스, 글랜드 플레이트 후면 패널, 제거 가능 잠금장치: 3mm 이중 걸림 천공 레일 2개 18 x 39 mm
치수	폭: 600 mm 높이: 1,800 mm 깊이: 400 mm
장착 플레이트 치수(폭 x 높이)	499 mm x 1,696 mm
EN 60 529에 준하는 보호 등급 IP	IP 66
보호 등급 NEMA	NEMA 4
UL 50E에 준한 유형 등급	유형 1 유형 2 유형 3 Type 3R Type 4 유형 12
IK 코드	IK10
도어 개수	1
기본 재료	강판
포장 단위	1 개
순 중량	100.5 kg
총 무게	103.6 kg
PCF/VE(크라들-게이트)	396.2 kg CO2 eq (Cat B)

특징

PCF 등급 관련 참고 사항	범주 B: 제품 중량을 기준으로 대략적으로 계산되고 자체적으로 표기된 PCF 값(크래들-게이트)
관세 번호	94032080
ETIM 9	EC000261
ECLASS 8.0	27180101
제품 설명	VX SE Free-standing enclosure system, WHD: 600x1800x400 mm, Sheet steel, IP66 / NEMA 4, with mounting plate, single door at the front

승인

승인	UL + C-UL (listed)
인증서	표면 처리 보호 등급
설명	적합성 인증 적합성 인증 UK PCF-declaration
