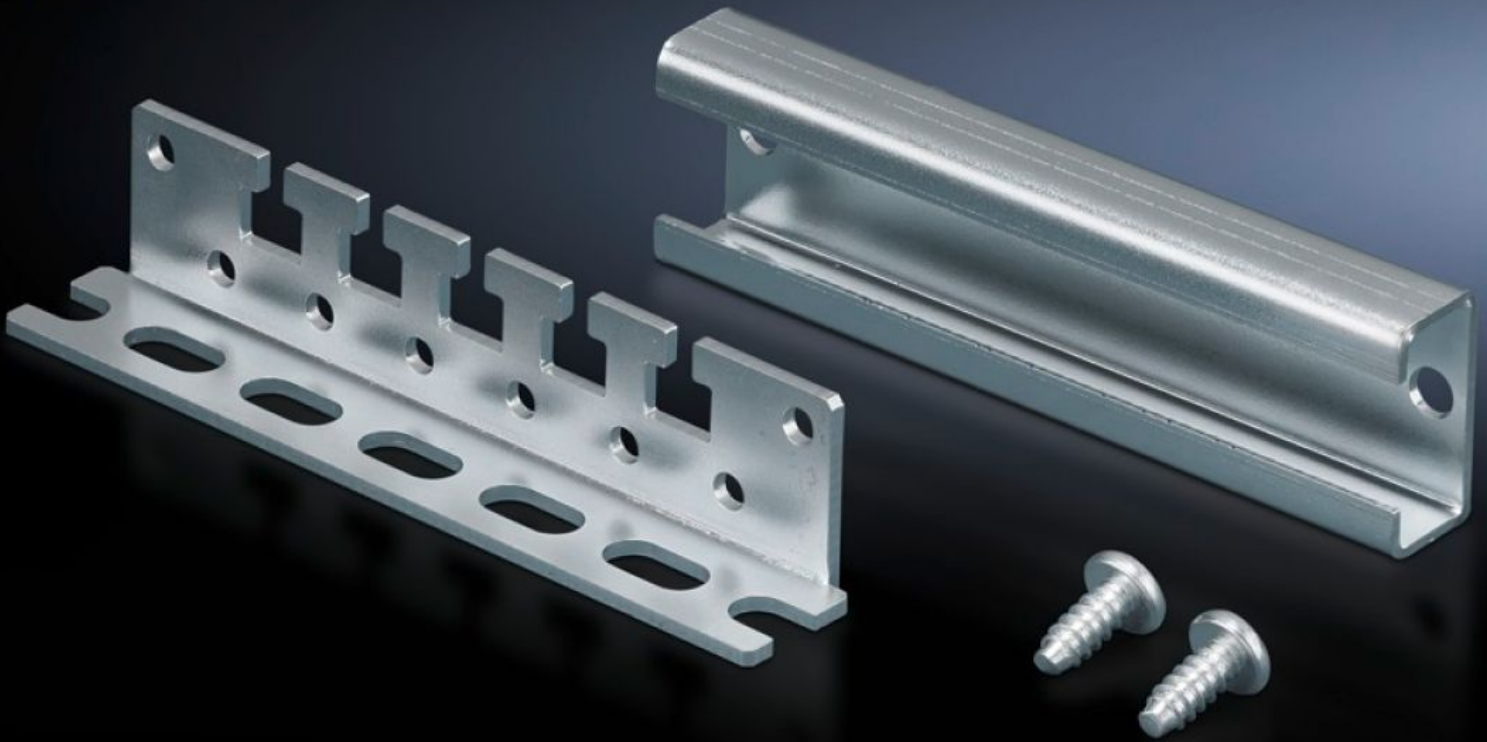


Rittal – The System.

Faster – better – everywhere.



CP 6052.000

케이블 클램프 브래킷

상태: 2026. 5. 24 (원천: rittal.com/kr-ko)

ENCLOSURES

POWER DISTRIBUTION

CLIMATE CONTROL

IT INFRASTRUCTURE

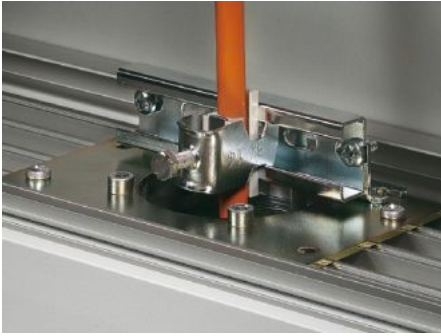
SOFTWARE & SERVICES

FRIEDHELM LOH GROUP



CP 6052.000 - 케이블 클램프 브래킷

운영 하우징에 Ø 130mm 또는 120 x 65mm 서포트 암 연결부를 설치하기 위한 용도, 선택적으로 케이블 클램프 또는 케이블 타이를 통해 케이블 고정.



특징

주문 번호	CP 6052.000
제품 설명	선택에 따라 케이블 클립, 케이블 타이 2597.000 또는 시판 케이블 타이로 케이블 고정.
사용 영역	장착용 컷아웃 120 x 65mm 또는 Ø 130mm가 있는 운영 하우징에 설치하기 위한 용도.
재료	강판
표면 처리	아연도금
제공 범위	수평 C 레일 및 고정 스크류 포함
참고 사항	브래킷 높이 = 25mm(수평 C 레일 40mm가 설치되어 있는 경우).
포장 단위	1 개
순 중량	0.146 kg
총 무게	0.156 kg
PCF/VE(크래들-게이트)	0.6 kg CO2 eq (Cat B)
PCF 등급 관련 참고 사항	범주 B: 제품 중량을 기준으로 대략적으로 계산되고 자체적으로 표기된 PCF 값(크래들-게이트)

특징

관세 번호	73182900
ETIM 9	EC000322
ECLASS 8.0	27400604
제품 설명	CP Cable clamping bracket, for command panel, with support arm connection Ø130 mm or 120x65 mm