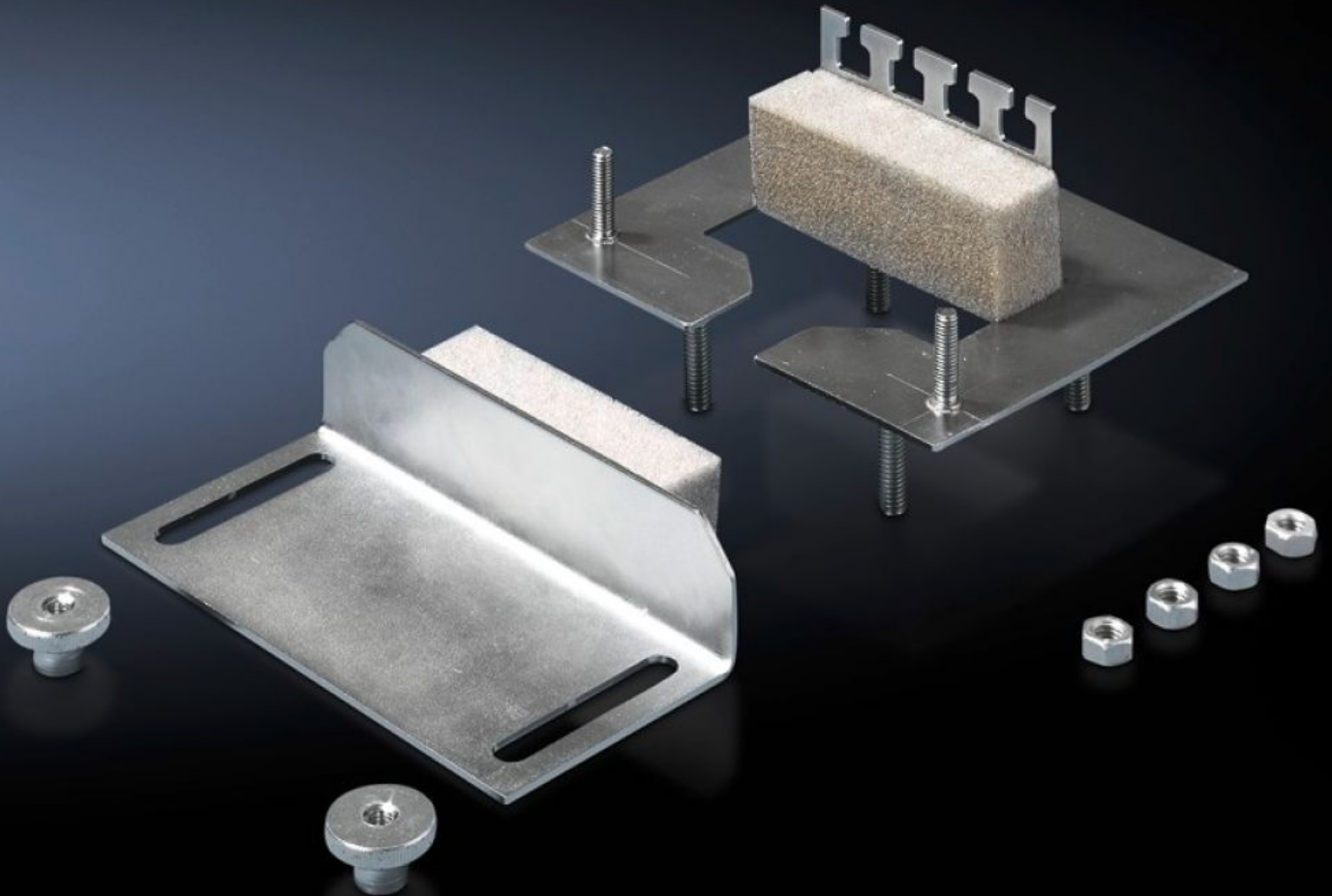


# Rittal – The System.

Faster – better – everywhere.



## CP 6052.500

## 케이블 관통-모듈

상태: 2026. 4. 7 (원천: [rittal.com/kr-ko](http://rittal.com/kr-ko))

ENCLOSURES

POWER DISTRIBUTION

CLIMATE CONTROL

IT INFRASTRUCTURE

SOFTWARE & SERVICES

FRIEDHELM LOH GROUP



# CP 6052.500 - 케이블 관통-모듈 Ø 130mm 서포트 암 연결부 용

벽면에 장착된 인클로저에 기밀하게 케이블을 인입하기 위해 직경 130mm 의 서포트 암 연결부용 장착 컷아웃 사용. 이미 케이블이 인입된 경우에도 추후 설치가 가능. 케이블 클램프용으로 T- 머리 장착 . 특히 동일한 단면적을 가진 케이블에 적합.



## 특징

주문 번호	CP 6052.500
제품 설명	벽면에 장착된 인클로저에 기밀하게 케이블을 인입하기 위해 직경 130mm 의 서포트 암 연결부용 장착 컷아웃 사용. 이미 케이블이 인입된 경우에도 추후 설치가 가능. 케이블 클램프용으로 T- 머리 장착 . 특히 동일한 단면적을 가진 케이블에 적합.
장점	이미 케이블이 인입된 경우에도 추후 설치가 가능 특히 동일한 단면적을 가진 케이블에 적합 케이블 고정을 위한 T-머리 있음
재료	강판
표면 처리	아연도금
제공 범위	조립 부품
IEC 60 529에 준하는 IP 보호 등급	IP 55(케이블 삽입과 조립이 올바르게 이루어진 경우)
포장 단위	1 개

## 특징

순 중량	0.32 kg
총 무게	0.341 kg
PCF/VE(크래들-게이트)	1.3 kg CO2 eq (Cat B)
PCF 등급 관련 참고 사항	범주 B: 제품 중량을 기준으로 대략적으로 계산되고 자체적으로 표기된 PCF 값(크래들-게이트)
관세 번호	73269098
ETIM 9	EC000879
ECLASS 8.0	27069216
제품 설명	CP Cable gland module, for support arm connection Ø 130 mm