

Rittal – The System.

Faster – better – everywhere.



CP 6053.210

장착 키트

상태: 2026. 2. 10 (원천: rittal.com/kr-ko)

ENCLOSURES

POWER DISTRIBUTION

CLIMATE CONTROL

IT INFRASTRUCTURE

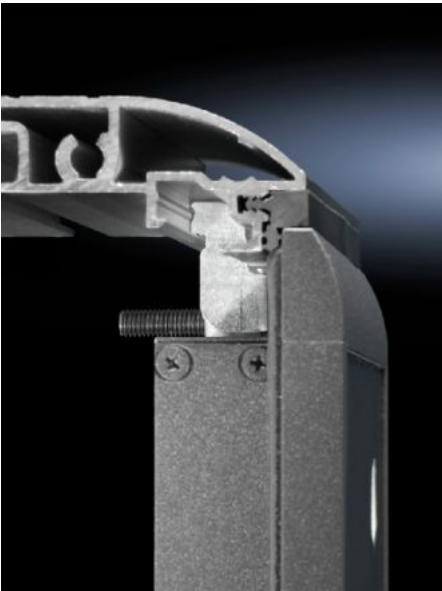
SOFTWARE & SERVICES

FRIEDHELM LOH GROUP



CP 6053.210 - 장착 키트 옵티패널용

알루미늄 전면 패널, 커맨드 패널 및 키보드 설치용



특징

주문 번호	CP 6053.210
버전	스크루 클램프용
제품 설명	알루미늄 전면 패널, 조작 패널 및 키보드 장착용.
제공 범위	팩 = 압착판 및 고정 스트립 각 4개
참고 사항	커맨드 패널 TP 277 6", OP 277 6", MP 277 10"-Touch, MP 377 12"-Touch, MP 377 15"-Touch의 조립은 어댑터 플레이트(적절한 선택 시 인클로저의 제공 범위에 포함 또는 문의 요망)를 통해 가능합니다.
Direct Integration	Siemens Sinumerik: OP 010, OP 010C, OP 012, OP 015, MCP 483, PP 012, Querty 19", KB 483C, TP 015A Siemens Simatic: 패널 PC 477, 577, 677, 677B: 12,1"-터치, 15,1"-터치, 12,1"-버튼, 15,1"-버튼, 19"-터치(2개의 팩이 필요합니다) 평면 패널 12", 15", 17", 19"(2개의 팩이 필요함) 페이스 산업 PC 당: ALP 3600, ALP 3700, ALP 3900

특징

품목 번호 관련 참고 사항:	조립 부품 키트는 수직으로만 설치할 수 있습니다.
포장 단위	4 개
순 중량	0.064
총 무게	0.069
관세 번호	83024900
EAN	4028177416413
ETIM 9	EC002625
ECLASS 8.0	27189234