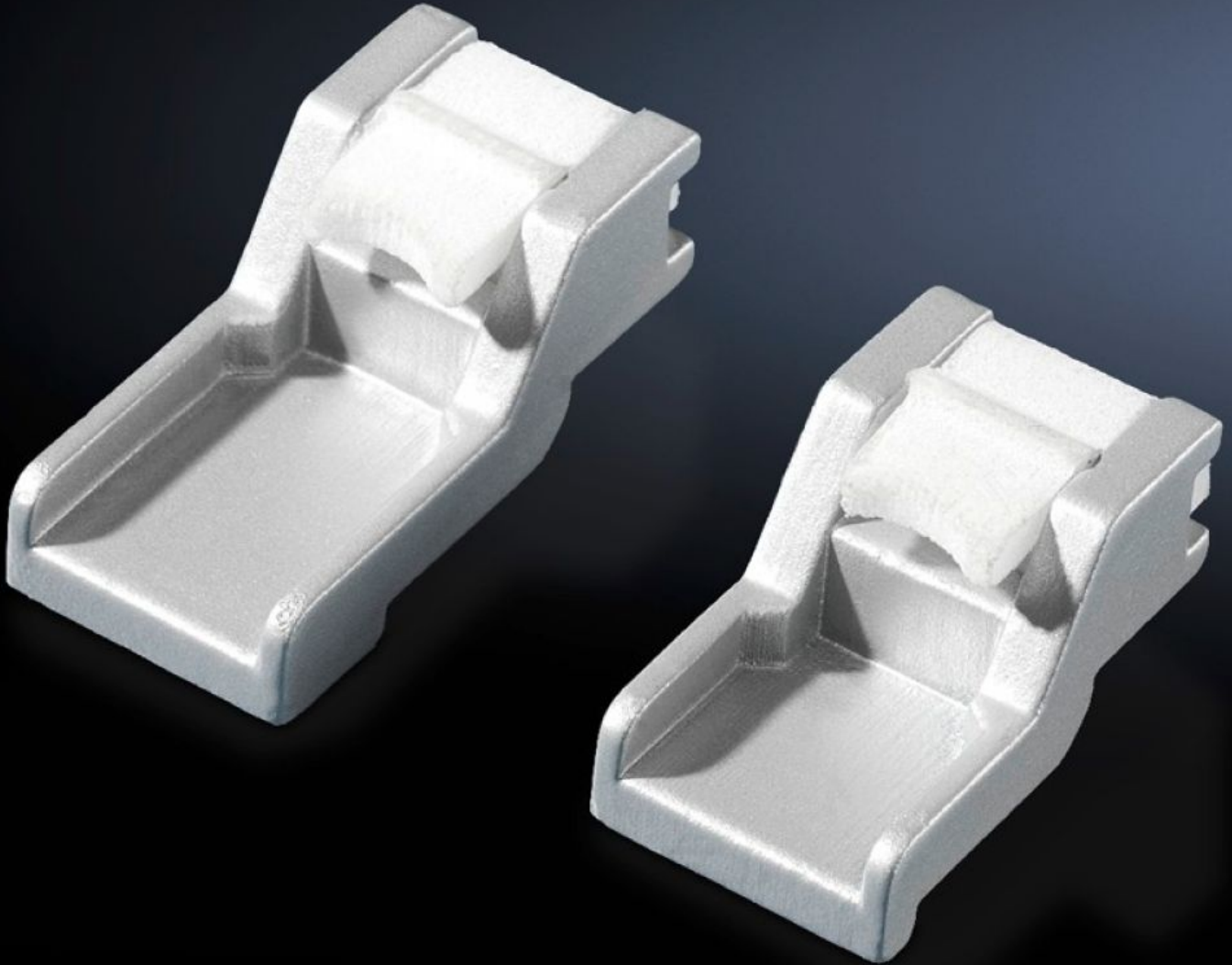


**Rittal – The System.**

Faster – better – everywhere.



**CP 6053.300**

**장착 키트**

상태: 2026. 7. 11 (원천: [rittal.com/kr-ko](http://rittal.com/kr-ko))

ENCLOSURES

POWER DISTRIBUTION

CLIMATE CONTROL

IT INFRASTRUCTURE

SOFTWARE & SERVICES

FRIEDHELM LOH GROUP



# CP 6053.300 - 장착 키트 컴포트 패널용

알루미늄 전면 패널, 커맨드 패널 및 키보드 설치용

## 특징

주문 번호	CP 6053.300
버전	스크루 클램프용
제품 설명	알루미늄 전면 패널, 커맨드 패널 및 키보드 설치용.
제공 범위	중간 길이의 집게발 8개, 짧은 집게발 8개, 긴 집게발 4개.
Direct Integration	Siemens Sinumerik: OP 010, OP 010 C, OP 012, TP 012, OP 015, OP 015 A, MCP 483 C, MCP 483, PP 012, PP 012 확장, MCP, KB 483 C, Querty 19" Siemens Simatic: TP 900 Comfort, KP 900 Comfort, TP 1200 Comfort, KTP 1000 Basic, KTP 1500 Basic Panel PC 477C, 577C, 677C: 12.1"-키, 12.1"-터치, 15.1"-키, 15.1"-터치, 19"-터치, 22"-터치(팩 2개 필요) MP 377 12" Touch, MP 377 15" Touch, MP 377 19" Touch Industrial Flat Panel: IFP 1200 Touch, IFP 1500 Touch, IFP 1200 Key, IFP 1500 Key, IFP 1900 Touch, IFP 2200 Touch Industrial Thin Client: ITC 1200, ITC 1500, ITC 1900, ITC 2200 B & R: 오토메이션 패널, 패널 PC
포장 단위	1 개
순 중량	0.28 kg
총 무게	0.285 kg
관세 번호	79070000
ETIM 9	EC002625
ECLASS 8.0	27189234

# 특징

---

제품 설명

CP Mounting kit, for Comfort-Panel, for screw clamp