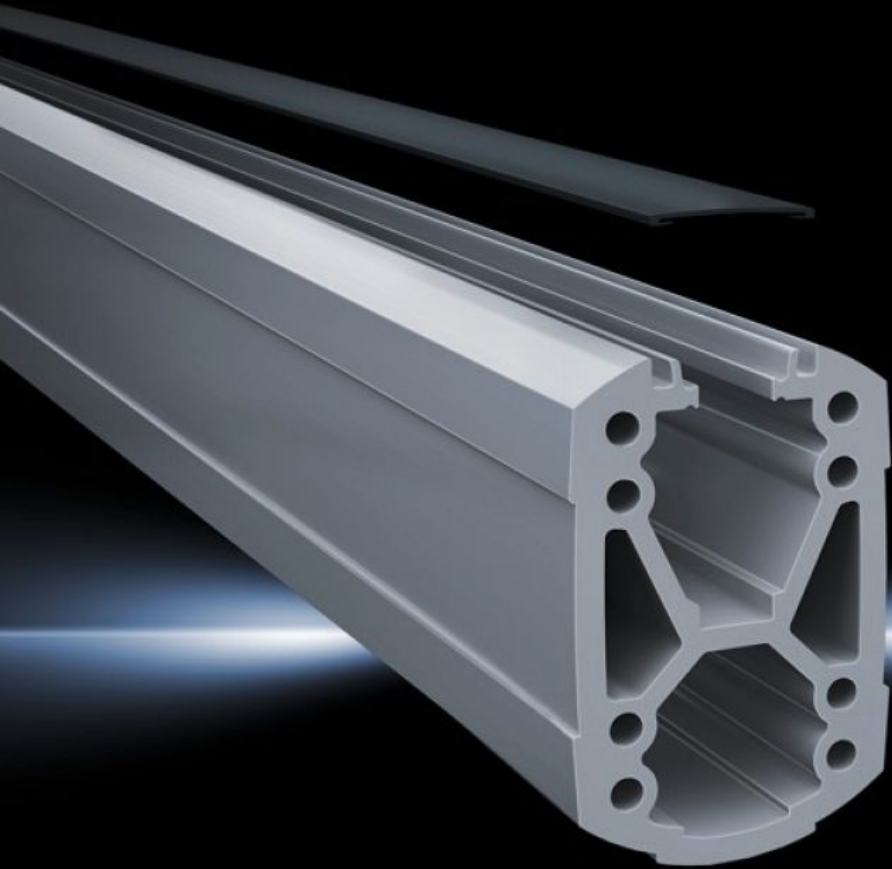


# Rittal – The System.

Faster – better – everywhere.



## CP 6212.110

## 서포트 섹션 CP 120

상태: 2026. 1. 31 (원천: [rittal.com/kr-ko](http://rittal.com/kr-ko))

ENCLOSURES

POWER DISTRIBUTION

CLIMATE CONTROL

IT INFRASTRUCTURE

SOFTWARE & SERVICES

FRIEDHELM LOH GROUP



# CP 6212.110 - 서포트 섹션 CP 120 개방형

스크루 채널 안에 4개의 직결 스크루로 연결 구성품에 고정. 요하는 어떤 길이로도 절단 가능, 별도의 나사산이 필요 없음. 커버 섹션을 통해 손쉬운 서비스 액세스와 커넥터가 있는 사전 조립된 케이블링을 위한 개방형 케이블 덕트. 높은 내하 중력에 적합한 X형 프레임, 대형 케이블 가이드 채널. 상부 채널은 DVI 또는 VGA와 같이 대형 커넥터가 있는 케이블 라우팅용으로 적합하며 시스템 전체에 대입하여 사용할 수 있음.

## 특징

주문 번호	CP 6212.110
제품 설명	스크루 채널에 4개의 직결 스크루로 연결 구성품에 고정. 원하는 길이로 절단 가능, 별도의 나사산 필요 없음. 손쉬운 서비스 액세스와 커넥터가 달린 사전 조립된 케이블을 위한 개방형 케이블 덕트로 커버 섹션을 통해 잠금 가능. 더 높은 내하중력과 대형 케이블 라우팅 채널을 위한 X자 형태의 프로파일링. 상부 채널은 DVI 또는 VGA 등과 같이 대형 커넥터가 있는 케이블 라우팅용으로 적합하며 시스템 전체에 적용해 사용할 수 있음.
재료	서포트 섹션: 압출 성형 알루미늄 섹션 커버: 플라스틱
색상	서포트 섹션: RAL 7035 커버: RAL 7024
제공 범위	서포트 섹션 탈착형 덮개
길이	1,000 mm
치수	폭: 75 mm 높이: 120 mm 길이: 1,000 mm
포장 단위	1 개
순 중량	8.997
총 무게	9.471

# 특징

관세 번호	76042100
EAN	4028177683976
ETIM 9	EC000882
ECLASS 8.0	27400556

# 승인

설명	제조사 인증
----	--------