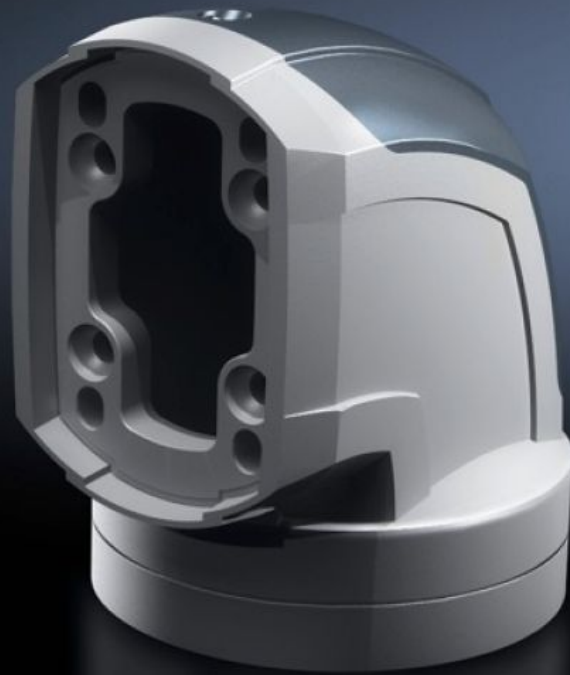


Rittal – The System.

Faster – better – everywhere.



CP 6212.380

90° 앵글 커플링 CP 120

상태: 2026. 7. 8 (원천: rittal.com/kr-ko)

ENCLOSURES

POWER DISTRIBUTION

CLIMATE CONTROL

IT INFRASTRUCTURE

SOFTWARE & SERVICES

FRIEDHELM LOH GROUP



CP 6212.380 - 90° 앵글 커플링 CP 120 Ø 130mm 서포트 암 연결부용

서포트 암 시스템의 수평 부분에 인클로저를 회전 가능하게 고정하기 위해 사용. 인클로저를 걸거나 부착하여 설치 가능. 간단한 케이블 관입을 위한 탈착식 커버.

특징

주문 번호	CP 6212.380
제품 설명	서포트 암 시스템 60의 수평 부분에 인클로저를 회전 가능하게 고정하기 위해 사용. 인클로저에 걸거나 상부 부착하여 장착 가능. 간단한 케이블 인입을 위한 탈착식 커버.
재료	앵글 커플링: 알루미늄 주물/아연 다이 캐스팅 커버: 플라스틱
색상	앵글 커플링: RAL 7035 커버: RAL 7024
제공 범위	실링 포함 그러브 스크루 조정 스크루 서포트 섹션 고정 장치용 직결 스크루
회전 가능/틸트 가능	예
Rotation angle/swivel area	약 310°, 클램핑 레버로 고정 가능 함께 제공된 그러브 스크루를 사용하여 회전각을 제한할 수 있음
포장 단위	1 개
순 중량	2.097 kg
총 무게	2.28 kg
관세 번호	79070000

특징

ETIM 9	EC000882
ECLASS 8.0	27400556
제품 설명	CP Angle coupling 90°, CP 120, for support arm connection Ø 130 mm

승인

설명	제조사 인증
----	--------