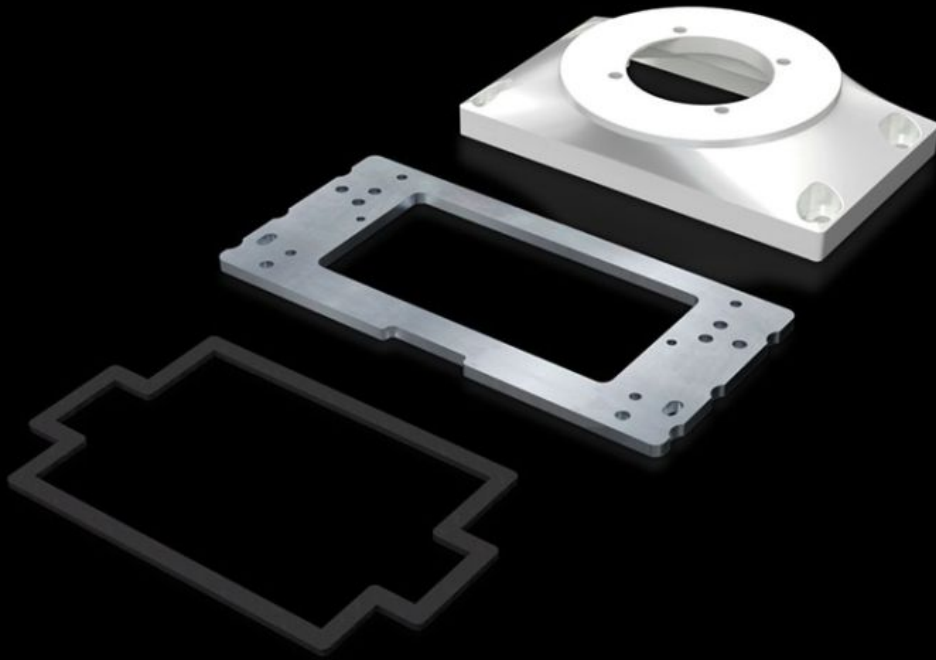


# Rittal – The System.

Faster – better – everywhere.



## CP 6212.540 연결 플레이트

상태: 2026. 5. 23 (원천: [rittal.com/kr-ko](http://rittal.com/kr-ko))

ENCLOSURES

POWER DISTRIBUTION

CLIMATE CONTROL

IT INFRASTRUCTURE

SOFTWARE & SERVICES

FRIEDHELM LOH GROUP



# CP 6212.540 - 연결 플레이트 보강 플레이트 포함

커맨드 패널을 서포트 암/스탠드 받침에 간편하게 걸기 위한 용도.

## 특징

주문 번호	CP 6212.540
버전	아래 구성품을 장착하기 위한 용도: 전면 패널 폭 247mm 이상 그리고 설치 깊이 152mm 이상의 컴포트 패널 전면 패널 폭 220mm 이상 그리고 설치 깊이 150mm 이상의 옵티패널 설치 깊이 135mm 이상의 강판 서포트 암 시스템 구성품에 장착하기 위한 용도 Ø 130mm 서포트 암 연결부용 고정 장치 CP 60/120, 6206.320, 6212.320 Ø 130mm 서포트 암 연결부용 커플링 CP 60/120/180, 6206.300, 6212.300, 6218.300 Ø 130mm 서포트 암 연결부용 90° 앵글 커플링 CP 60/120, CP 6206.380, 6212.380 Ø 130mm 서포트 암 연결부용 ±10° 틸트 어댑터 CP 60/120, CP 6206.400 Ø 130mm 서포트 암 연결부용 ±45° 틸트 어댑터 CP 60/120, CP 6206.400
장점	커맨드 패널을 서포트 암/스탠드 받침에 간편하게 걸기 위한 용도 케이블 인입을 위해 더 많은 공간 확보
재료	연결 플레이트: 알루미늄 주물 보강 플레이트: 강판, 6mm
색상	RAL 7035
제공 범위	보강 플레이트 실링 조립 부품

## 특징

---

포장 단위	1 개
순 중량	1.3 kg
총 무게	1.604 kg
관세 번호	76169990
ETIM 9	EC000882
ECLASS 8.0	27400556
제품 설명	CP Connection plates, with reinforced plate CP 120/60, for support arm connection Ø 130 mm

## 승인

---

설명	제조사 인증
----	--------