

Rittal – The System.

Faster – better – everywhere.



CP 6214.500 스탠드 기둥, 소형

상태: 2025. 12. 23 (원천: rittal.com/kr-ko)

ENCLOSURES

POWER DISTRIBUTION

CLIMATE CONTROL

IT INFRASTRUCTURE

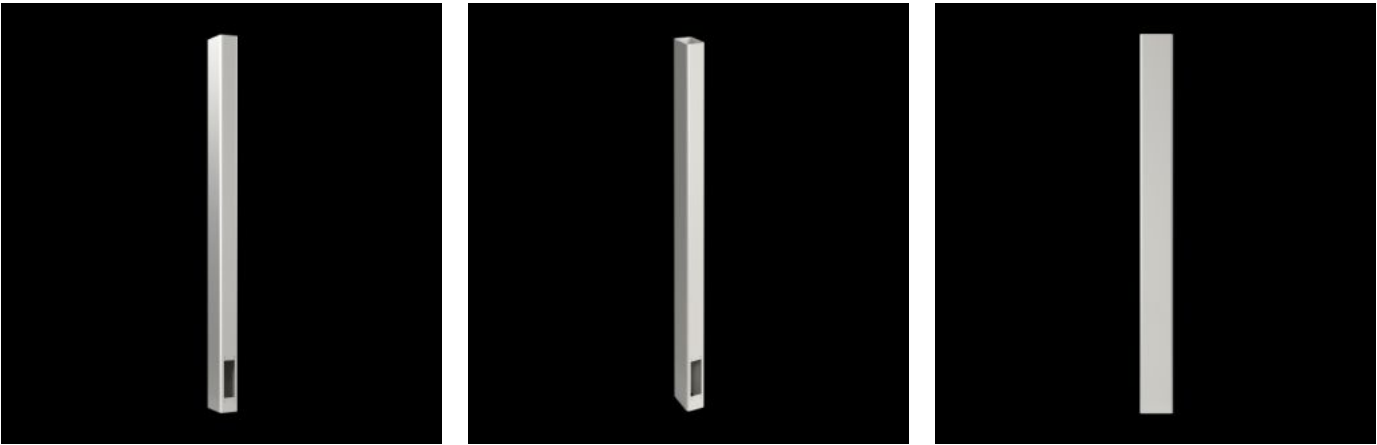
SOFTWARE & SERVICES

FRIEDHELM LOH GROUP



CP 6214.500 - 스탠드 기둥, 소형

소형 필러, 무거운 설치 구성품에 적합



특징

주문 번호	CP 6214.500
제품 설명	용접 처리 콘솔 대안의 스탠드 받침, 일체형. 중하중 설치 장치용.
재료	강철
표면 처리	분사 도장
색상	RAL 7035
Width base plate	500 mm
Height base plate	12 mm
Depth base plate	500 mm
Material thickness pedestal	3.2 mm
Pedestal tube cross-section depth	80 mm
Pedestal tube cross-section width	160 mm
부하 용량(정적 하중)	80 kg

특징

치수	높이: 1,150 mm
포장 단위	1 개
순 중량	34.2
총 무게	36
관세 번호	76109090
EAN	4028177387348
ETIM 9	EC002534
ECLASS 8.0	27182604