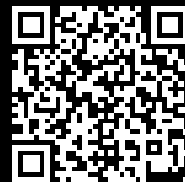


# Rittal – The System.

Faster – better – everywhere.



## CP 6372.553

## 컴포트 패널

상태: 2026. 2. 9 (원천: [rittal.com/kr-ko](http://rittal.com/kr-ko))

ENCLOSURES

POWER DISTRIBUTION

CLIMATE CONTROL

IT INFRASTRUCTURE

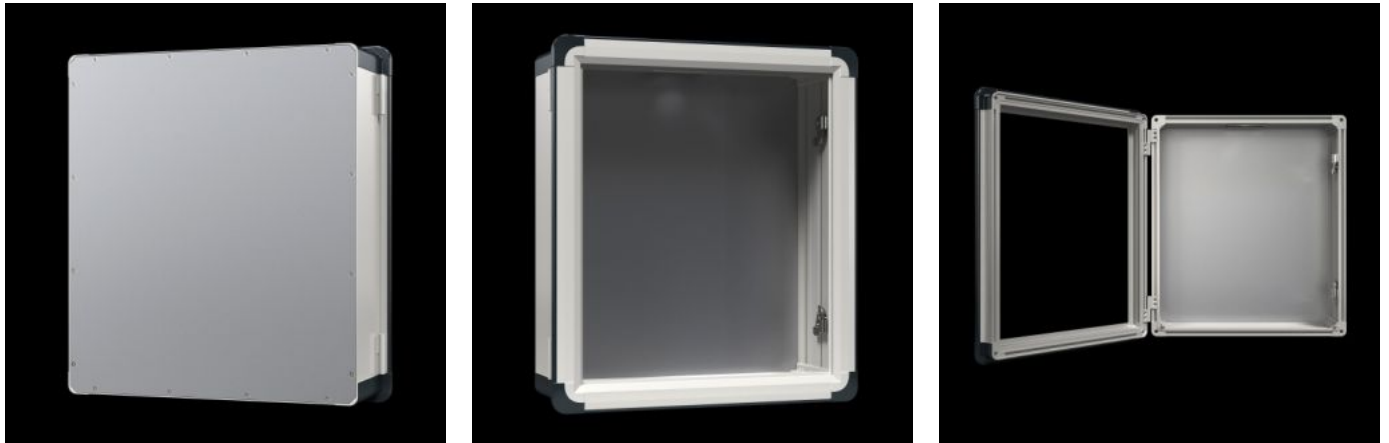
SOFTWARE & SERVICES

FRIEDHELM LOH GROUP



# CP 6372.553 - 콤포트 패널

알루미늄 인클로저는 높은 열전도율로 최적의 패시브 방열 효과. 가벼운 무게와 높은 안정성. IEC 60 529에 준하는 보호 등급 IP 65.



## 특징

주문 번호	CP 6372.553
버전	Ø 130mm 서포트 암 연결부
장점	알루미늄 인클로저, 최적의 패시브 방열효과를 위한 높은 열전도율. 가벼운 무게와 높은 안정성 리탈의 모든 스탠드 및 서포트 암 시스템과 호환 가능
재료	인클로저: 압출 성형 알루미늄 섹션 코너 피스: 아연 다이 캐스팅 안전 모서리: 플라스틱
General colour	산화방지코팅
색상	인클로저: 자연 산화방지코팅 코너 피스: RAL 7035 안전 모서리: RAL 7024와 유사한

## 특징

제공 범위	서포트 암 연결부용 컷아웃이 있는 인클로저 3mm 이중 걸림 매립형 잠금장치, 41mm 매립형 잠금장치, 플라스틱 손잡이 및 T형 손잡이(버전 C)로 교체 가능 전면 패널용 실링 및 조립 부품 포함 스크루 체결된 후면 패널, 측면에 이중 걸림 매립형 잠금장치가 있는 전면에 경첩을 붙일 수 있는 인클로저
치수	폭: 628.5 mm 높이: 608.5 mm 깊이: 209 mm
설치 깊이	191 mm
IEC 60 529에 준하는 IP 보호 등급	IP 65
Protection category NEMA	NEMA 12
전면 패널 폭에 맞음	520 mm
전면 패널 폭에 맞음	500 mm
버전	후면의 서비스 액세스
참고 사항	인클로저를 회전시켜 서포트 암 연결부 교체 가능
기본 재료	알루미늄
잠금장치	잠금장치 버전: 초승달 모양의 잠금 코 잠금 장치 개수: 2 잠금장치 인서트: 3mm 이중 걸림
포장 단위	1 개
순 중량	17
총 무게	18.1
관세 번호	94032080
EAN	4028177663114
ETIM 9	EC002504

# 특징

ECLASS 8.0	27180505
------------	----------

# 승인

승인	UL + C-UL (listed)
----	--------------------

설명	적합성 인증 적합성 인증 UK
----	---------------------