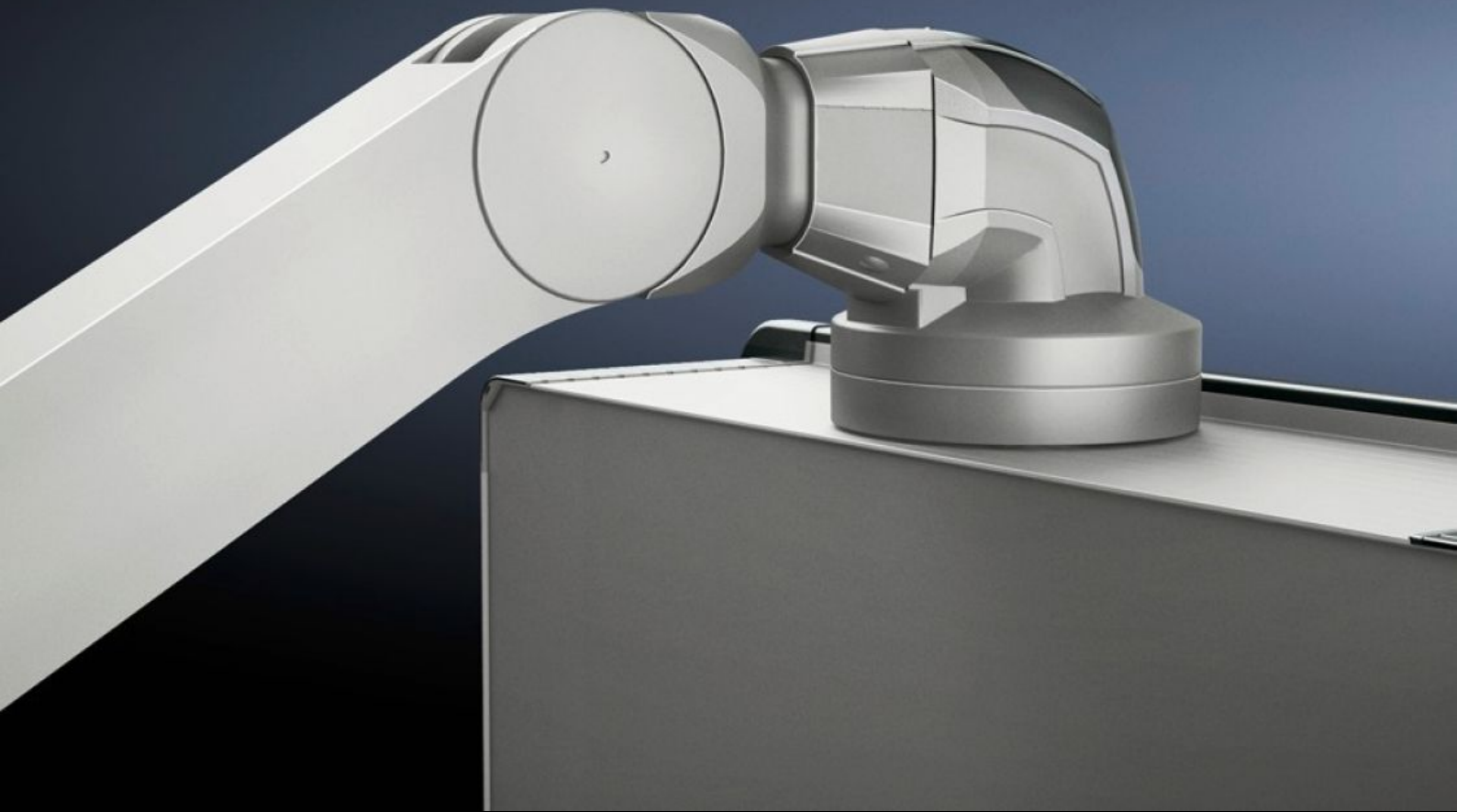


**Rittal – The System.**

Faster – better – everywhere.



**CP 6510.210**

**서포트 암, 높이 조절 가능**

상태: 2026. 4. 2 (원천: [rittal.com/kr-ko](http://rittal.com/kr-ko))

ENCLOSURES

POWER DISTRIBUTION

CLIMATE CONTROL

IT INFRASTRUCTURE

SOFTWARE & SERVICES

FRIEDHELM LOH GROUP



# CP 6510.210 - 서포트 암, 높이 조절 가능 서포트 암 시스템 CP 120용

보다 향상된 인체 공학적 요소 제공

## 특징

주문 번호	CP 6510.210
제품 설명	서포트 암 전면에 있는 조절 스크루를 사용하여 필요에 따라 키가 크거나 작은 운영자용으로 그리고 좌식 및 입식 작업장용으로 조절 영역을 최대 800mm까지 조절할 수 있으므로 향상된 인체 공학을 제공함. 내장된 케이블 라우팅에 액세스할 수 있도록 플라스틱 외피를 벗겨낼 수 있음.
장점	서포트 암 후면에 있는 조절 스크루를 사용하면 압축 스프링을 인클로저 중량에 정확하게 맞출 수 있음 압축 스프링이 부러질 경우에도 서포트 암의 위치는 유지되기 때문에 기능에 문제가 발생하지 않음 장착된 인클로저의 틸트 각도는 어떤 높이에서도 동일
색상	RAL 9006
제공 범위	조립 부품
길이	962 mm
설치 옵션	8 x 15mm 케이블 인입을 위한 최대 단면적
품목 번호 관련 참고 사항:	중량 범위에는 구성품이 장착된 인클로저 및 수직 서포트 섹션도 포함됩니다.
치수	길이: 962 mm
지지 하중	10 kg...20 kg
포장 단위	1 개
순 중량	7.574 kg

## 특징

---

총 무게	7.973 kg
관세 번호	73269098
ECLASS 8.0	27189263
제품 설명	CP Support arm, height-adjustable, for support arm system CP 120, L: 962 mm, for weight range 10-20 kg

## 승인

---

설명	제조사 인증
----	--------