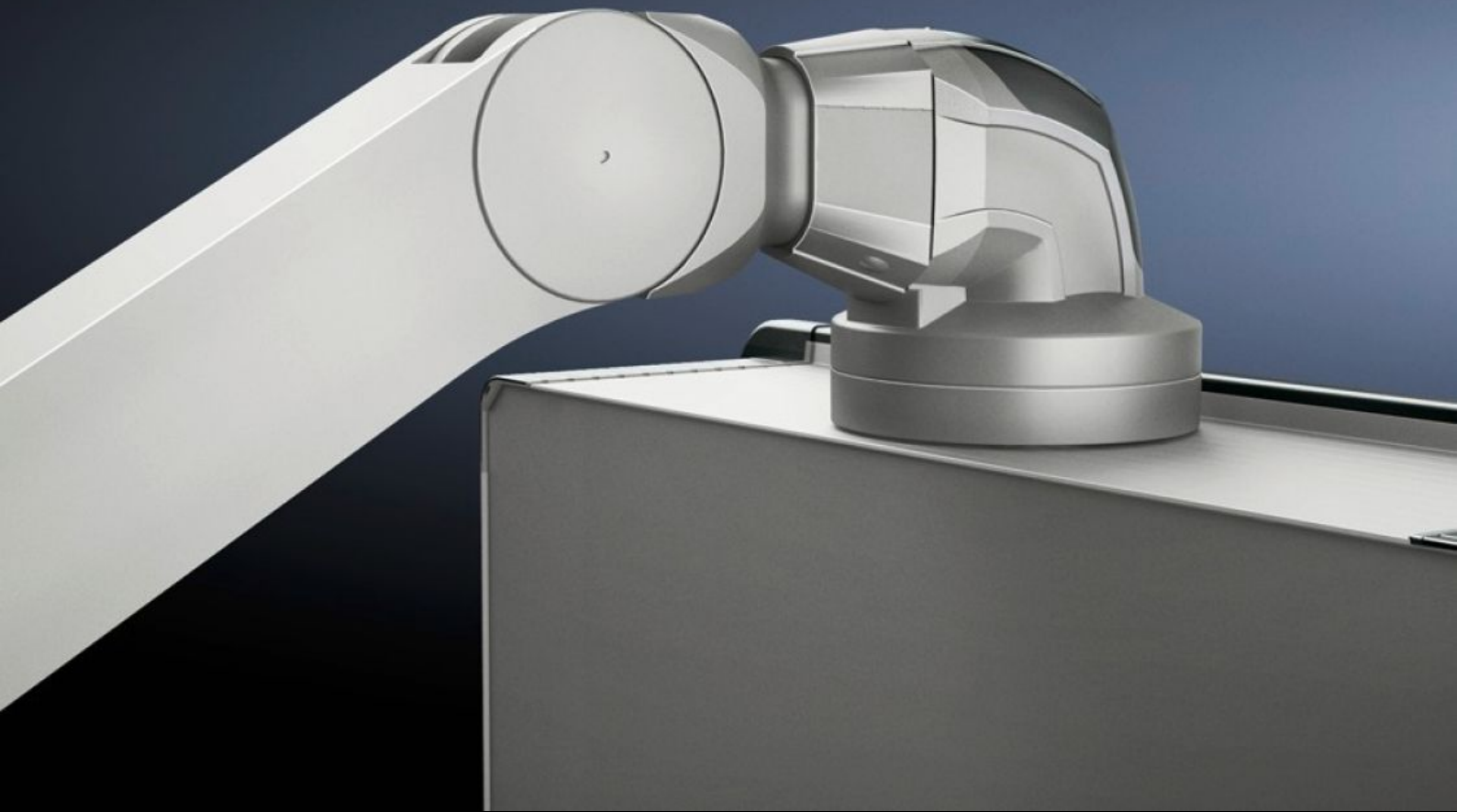


Rittal – The System.

Faster – better – everywhere.



CP 6510.340

서포트 암, 높이 조절 가능

상태: 2026. 4. 4 (원천: rittal.com/kr-ko)

ENCLOSURES

POWER DISTRIBUTION

CLIMATE CONTROL

IT INFRASTRUCTURE

SOFTWARE & SERVICES

FRIEDHELM LOH GROUP



CP 6510.340 - 서포트 암, 높이 조절 가능 서포트 암 시스템 CP 120용

보다 향상된 인체 공학적 요소 제공

특징

| | |
|-----------------|--|
| 주문 번호 | CP 6510.340 |
| 제품 설명 | 서포트 암 전면에 있는 조절 스크류를 사용하여 필요에 따라 키가 크거나 작은 운영자용으로 그리고 좌식 및 입식 작업장용으로 조절 영역을 최대 800mm까지 조절할 수 있으므로 향상된 인체 공학을 제공함. 내장된 케이블 라우팅에 액세스할 수 있도록 플라스틱 외피를 벗겨낼 수 있음. |
| 장점 | 서포트 암 후면에 있는 조절 스크류를 사용하면 압축 스프링을 인클로저 중량에 정확하게 맞출 수 있음 압축 스프링이 부러질 경우에도 서포트 암의 위치는 유지되기 때문에 기능에 문제가 발생하지 않음 장착된 인클로저의 틸트 각도는 어떤 높이에서도 동일 DVI, VGA와 같은 커넥터가 있는 케이블을 문제 없이 설치할 수 있음 3단계 잠금장치 내장 |
| 색상 | RAL 9006 |
| 제공 범위 | 조립 부품 |
| 길이 | 1,090 mm |
| 설치 옵션 | 18 x 39mm 케이블 인입을 위한 최대 단면적 인입 가능한 케이블의 최대 개수 3x Ø 7mm 및 2x Ø 8.5mm |
| 품목 번호 관련 참고 사항: | 중량 범위에는 구성품이 장착된 인클로저 및 수직 서포트 섹션도 포함됩니다. |
| 치수 | 길이: 1,090 mm |
| 지지 하중 | 20 kg...40 kg |

특징

| | |
|------------|---|
| 포장 단위 | 1 개 |
| 순 중량 | 18.257 kg |
| 총 무게 | 19.218 kg |
| 관세 번호 | 73269098 |
| ECLASS 8.0 | 27189263 |
| 제품 설명 | CP Support arm, height-adjustable, for support arm system CP 120, L: 1090 mm, for weight range 20-40 kg |

승인

| | |
|----|--------|
| 설명 | 제조사 인증 |
|----|--------|