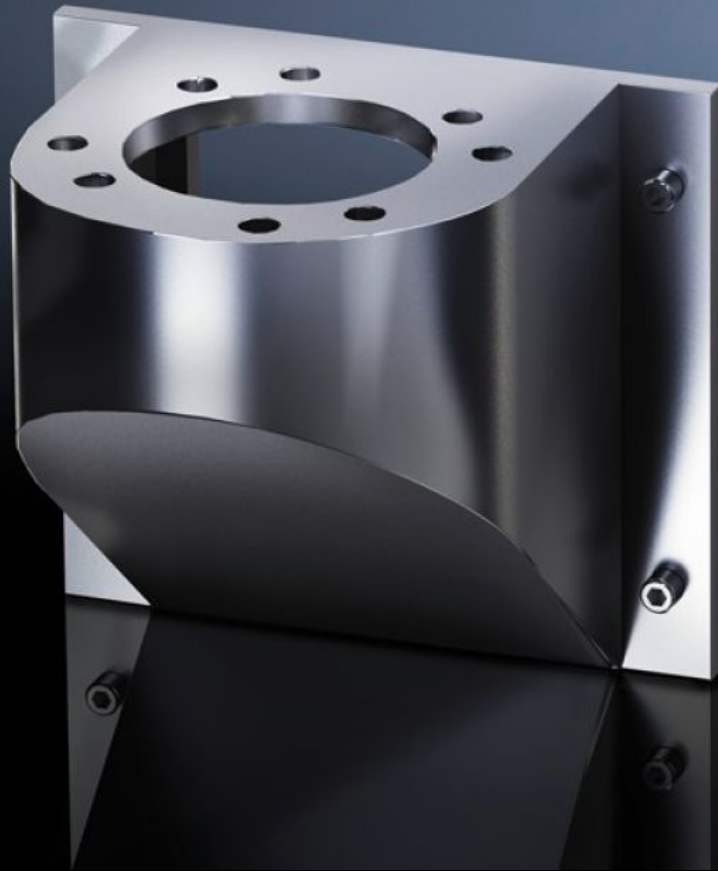


**Rittal – The System.**

Faster – better – everywhere.



**CP 6665.500**

**벽면 콘솔 CP 40, 스테인리스 스틸**

상태: 2026. 4. 14 (원천: [rittal.com/kr-ko](http://rittal.com/kr-ko))

ENCLOSURES

POWER DISTRIBUTION

CLIMATE CONTROL

IT INFRASTRUCTURE

SOFTWARE & SERVICES

FRIEDHELM LOH GROUP



# CP 6665.500 - 벽면 콘솔 CP 40, 스테인리스 스틸

## 특징

주문 번호	CP 6665.500
버전	전면 고정대, Ø 9mm 드릴 구멍
사용 영역	다음의 장착을 위한 천공 포함 베이스 장착 브래킷, 회전, CP 40, 스테인리스 스틸(6663.500), 4개의 스크루 있음 벽면/베이스 장착 브래킷, 고정, CP 40, 스테인리스 스틸(6663.000), 4개의 스크루와 너트 있음
재료	스테인리스 스틸 1.4301(AISI 304)
IEC 60 529에 준하는 IP 보호 등급	DIN EN 60529(2014-09)에 준하는 IP 66 DIN EN 60529(2014-09)에 준하는 IP X9
Rifid y/n	예
포장 단위	1 개
순 중량	1.6 kg
총 무게	1.755 kg
관세 번호	83024900
ETIM 9	EC000882
ECLASS 8.0	27400556
제품 설명	CP Wall console CP 40, front mounting, stainless steel, 1.4301

## 승인

# 승인

---

설명

제조사 인증