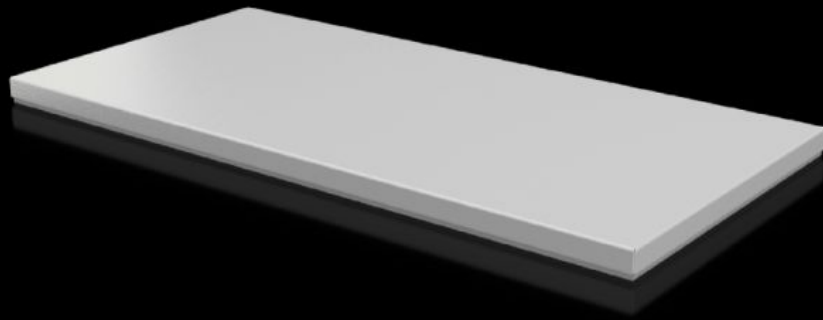


# Rittal – The System.

Faster – better – everywhere.



## CX 6730.910 트림 플레이트

상태: 2026. 7. 11 (원천: [rittal.com/kr-ko](http://rittal.com/kr-ko))

ENCLOSURES

POWER DISTRIBUTION

CLIMATE CONTROL

IT INFRASTRUCTURE

SOFTWARE & SERVICES

FRIEDHELM LOH GROUP



# CX 6730.910 - 트림 플레이트 CX 콘솔 시스템용

콘솔 하단부 및 콘솔 중앙부 CX의 루프 개구부를 닫기 위해 사용.

## 특징

주문 번호	CX 6730.910
재료	강판
표면 처리	텍스처 도장
색상	RAL 7035
제공 범위	조립 부품
적합한:	인클로저 유형: CX 콘솔 하부 폭: = 800 mm 깊이: = 400 mm
보호 등급 NEMA	NEMA 1 NEMA 12
IEC 60 529에 준하는 IP 보호 등급	IP 55
포장 단위	1 개
순 중량	5.4 kg
총 무게	5.53 kg
관세 번호	94039910
ETIM 9	EC000784
ETIM 8	EC000784
ECLASS 8.0	27180504
제품 설명	CX 트림 패널, CX 콘솔 하부용, WD: 800x400mm용, 강판

# 승인

---

승인	UL + C-UL (listed)
----	--------------------

---

설명	적합성 인증
----	--------