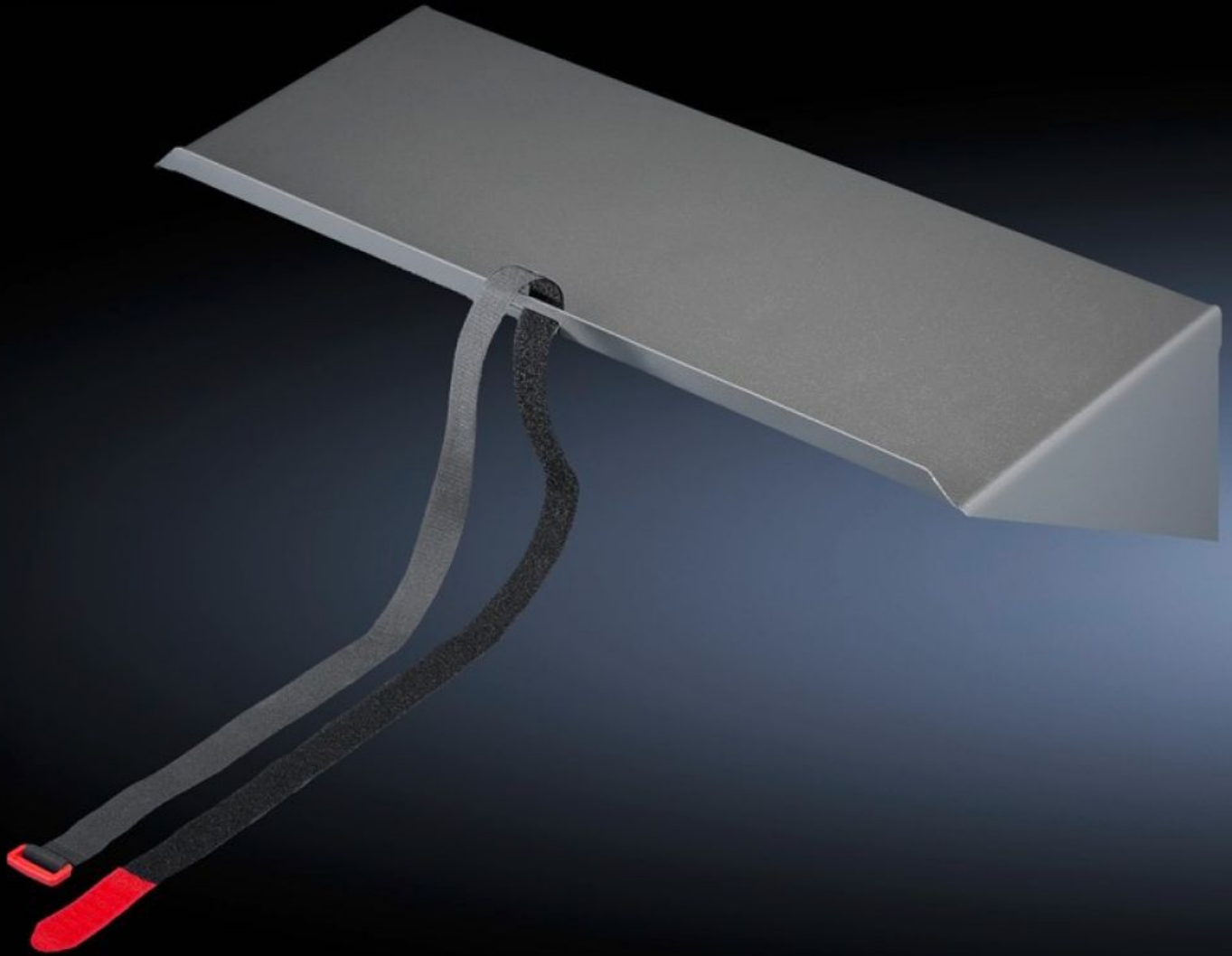


# Rittal – The System.

Faster – better – everywhere.



## IW 6902.950

## 베이스

상태: 2026. 5. 23 (원천: [rittal.com/kr-ko](http://rittal.com/kr-ko))

ENCLOSURES

POWER DISTRIBUTION

CLIMATE CONTROL

IT INFRASTRUCTURE

SOFTWARE & SERVICES

FRIEDHELM LOH GROUP



# IW 6902.950 - 베이스 관 모양 도어 프레임용

장치 선반 대응으로 타워 PC(최대 20kg)를 수납하기 위한 공간 절약형 선반. 폭 600mm 인클로저의 도어 프레임에 스크루로 체결하기 위한 용도.

## 특징

주문 번호	IW 6902.950
제품 설명	장치 선반 대응으로 타워 PC(최대 20kg)를 수납하기 위한 공간 절약형 선반. 폭 600mm 인클로저의 도어 프레임에 스크루로 체결하기 위한 용도.
재료	강판
표면 처리	분사 도장
색상	RAL 7015
제공 범위	고정용 띠 조립 부품 서포트 스트립
치수	폭: 445 mm 높이: 159 mm 깊이: 230 mm
부하량	20kg
참고 사항	배송 범위에 포함된 조립 바는 600mm 도어 너비에 적합
포장 단위	1 개
순 중량	4.548 kg
총 무게	4.748 kg
PCF/VE(크라들-게이트)	16.4 kg CO2 eq (Cat B)
PCF 등급 관련 참고 사항	범주 B: 제품 중량을 기준으로 대략적으로 계산되고 자체적으로 표기된 PCF 값(크라들-게이트)

## 특징

---

관세 번호	94039910
ETIM 9	EC002620
ECLASS 8.0	27189261
제품 설명	IW Industrial workstation, base for tubular door frame

---