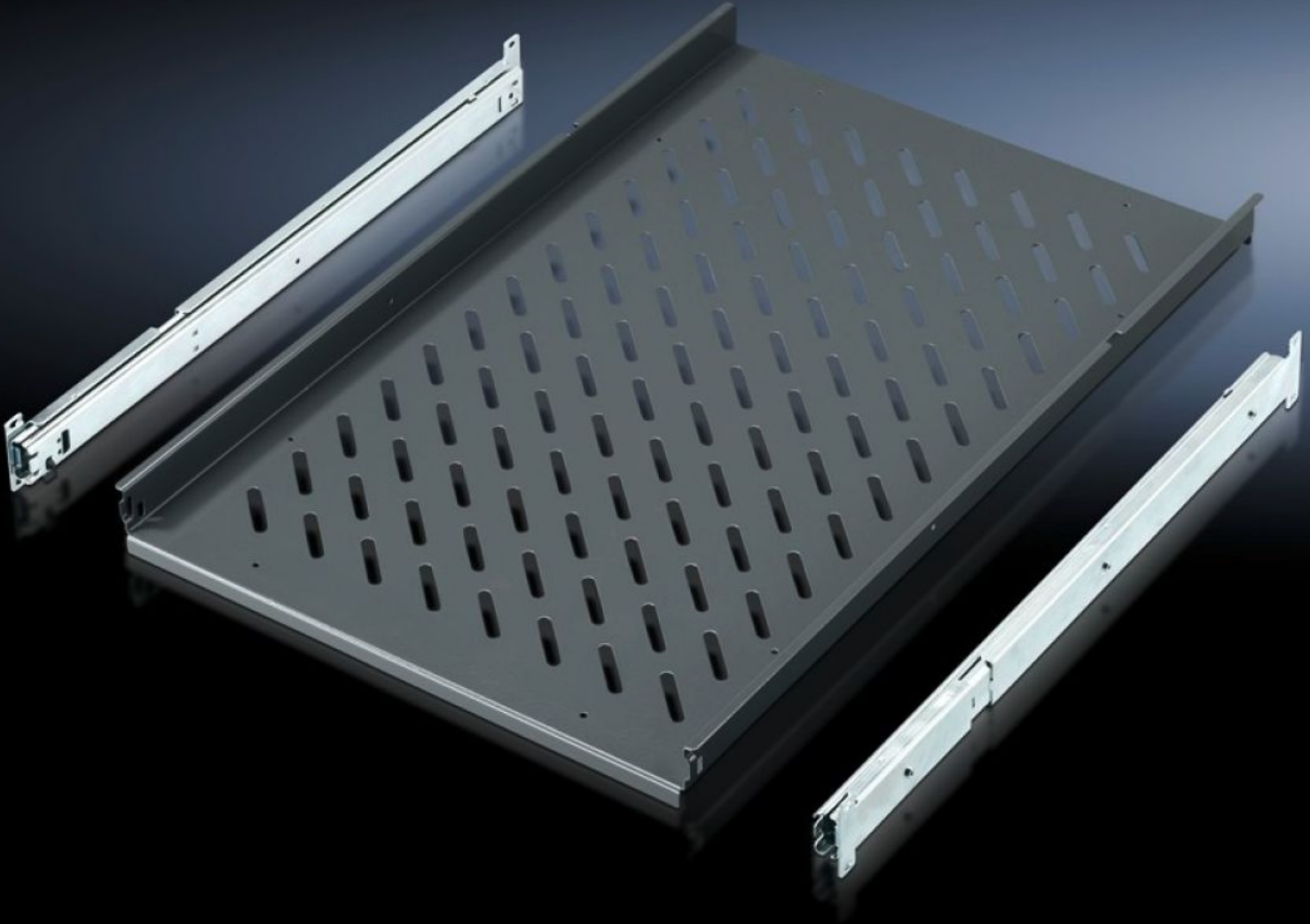


# Rittal – The System.

Faster – better – everywhere.



## IW 6902.960

## 장치 선반, 당김형

상태: 2026. 1. 11 (원천: [rittal.com/kr-ko](http://rittal.com/kr-ko))

ENCLOSURES

POWER DISTRIBUTION

CLIMATE CONTROL

IT INFRASTRUCTURE

SOFTWARE & SERVICES

FRIEDHELM LOH GROUP



# IW 6902.960 - 장치 선반, 당김형 TS, VX SE, PC, IW용

수직 TS 인클로저 프로파일에 직접 장착, 인클로저 폭.

## 특징

주문 번호	IW 6902.960
제품 설명	수직 TS 인클로저 섹션에 직접 조립.
사용 영역	수직 TS, VX SE 인클로저 섹션에 설치
재료	강판
색상	RAL 7015
제공 범위	다단 전개식 슬라이딩 레일 2개 포함
부하량	30kg 정적 표면 하중
참고 사항	장착 플레이트 미포함 인클로저용
품목 번호 관련 참고 사항:	TS 기반 깊이 800mm 인클로저에도 조립할 수 있습니다(안쪽 고정쇠 풀아웃 가능).
설치면	폭: 465 mm 깊이: 545 mm
적합한:	인클로저 유형: TS PC IW 폭: = 600 mm 깊이: = 600 mm = 800 mm
포장 단위	1 개
순 중량	6.854
총 무게	7.215

# 특징

PCF/VE(크래들-게이트)	29.7 kg CO2 eq (Cat B)
PCF 등급 관련 참고 사항	범주 B: 제품 중량을 기준으로 대략적으로 계산되고 자체적으로 표기된 PCF 값(크래들-게이트)
관세 번호	94039910
EAN	4028177289864
ETIM 9	EC002620
ECLASS 8.0	27189261