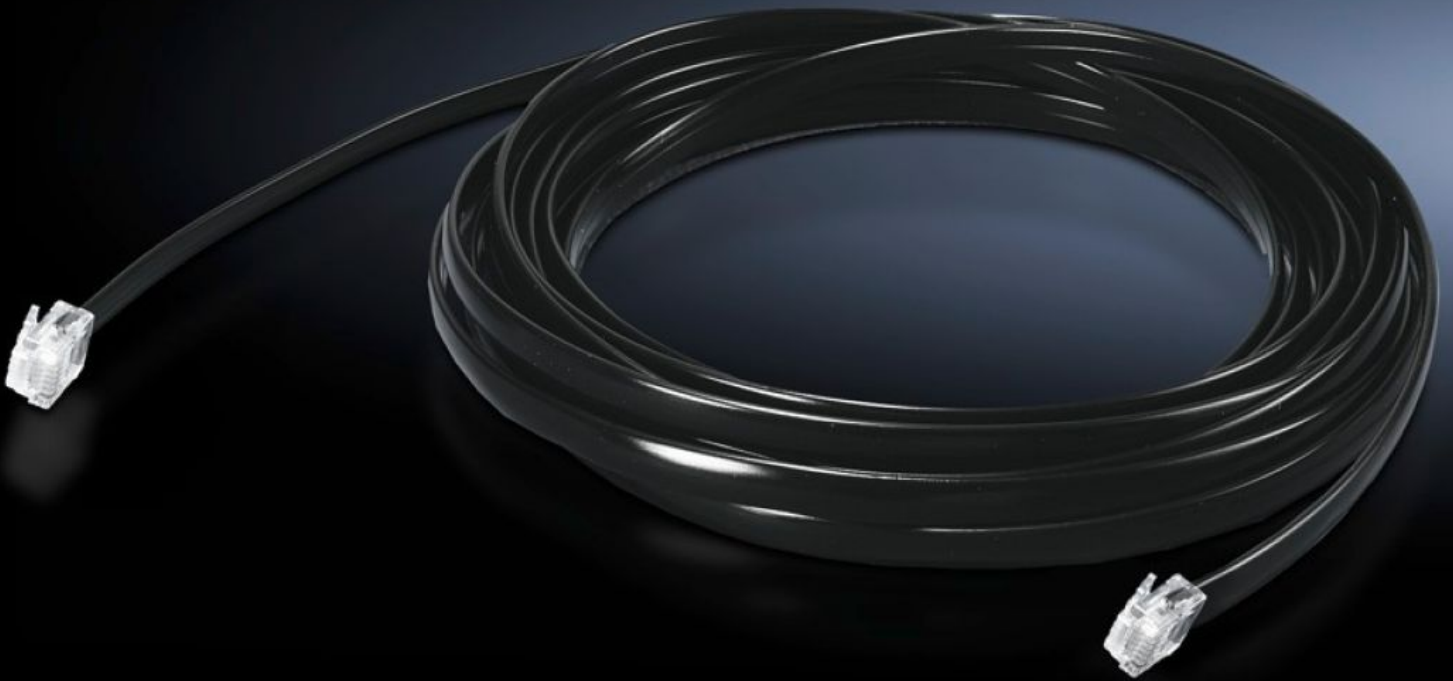


**Rittal – The System.**

Faster – better – everywhere.



**DK 7030.094**

**CMC III CAN 버스 연결 케이블**

상태: 2026. 5. 15 (원천: [rittal.com/kr-ko](http://rittal.com/kr-ko))

ENCLOSURES

POWER DISTRIBUTION

CLIMATE CONTROL

IT INFRASTRUCTURE

SOFTWARE & SERVICES

FRIEDHELM LOH GROUP



# DK 7030.094 - CMC III CAN 버스 연결 케이블

정보 및 에너지 전달을 위해 CAN 버스 장치를 연결함.

## 특징

주문 번호	DK 7030.094
제품 설명	PU를 CAN 버스 센서 III, 장치 III, 제어 장치 III에 버스와 상호 연결하기 위한 용도. 서로 다른 길이로 제공되므로 CMC III 시스템은 다양한 응용 분야에 맞게 적용할 수 있으며 개별적으로 구축할 수 있음.
사용 영역	CAN-Bus 장치의 연결. 개별 CAN-Bus 장치의 정보 및 에너지 전송.
길이	5 m
치수	길이: 5 m
인터페이스/연결부	커넥터(유형): RJ45RJ45
작동 온도 범위	0 °C...55 °C
습도(비응축 상태)	5...95 %
포장 단위	1 개
순 중량	0.2 kg
총 무게	0.232 kg
관세 번호	85444290
ETIM 9	EC000313
ECLASS 8.0	27189253
제품 설명	DK CMC III CAN bus connection cable, L: 5 m, type: RJ45