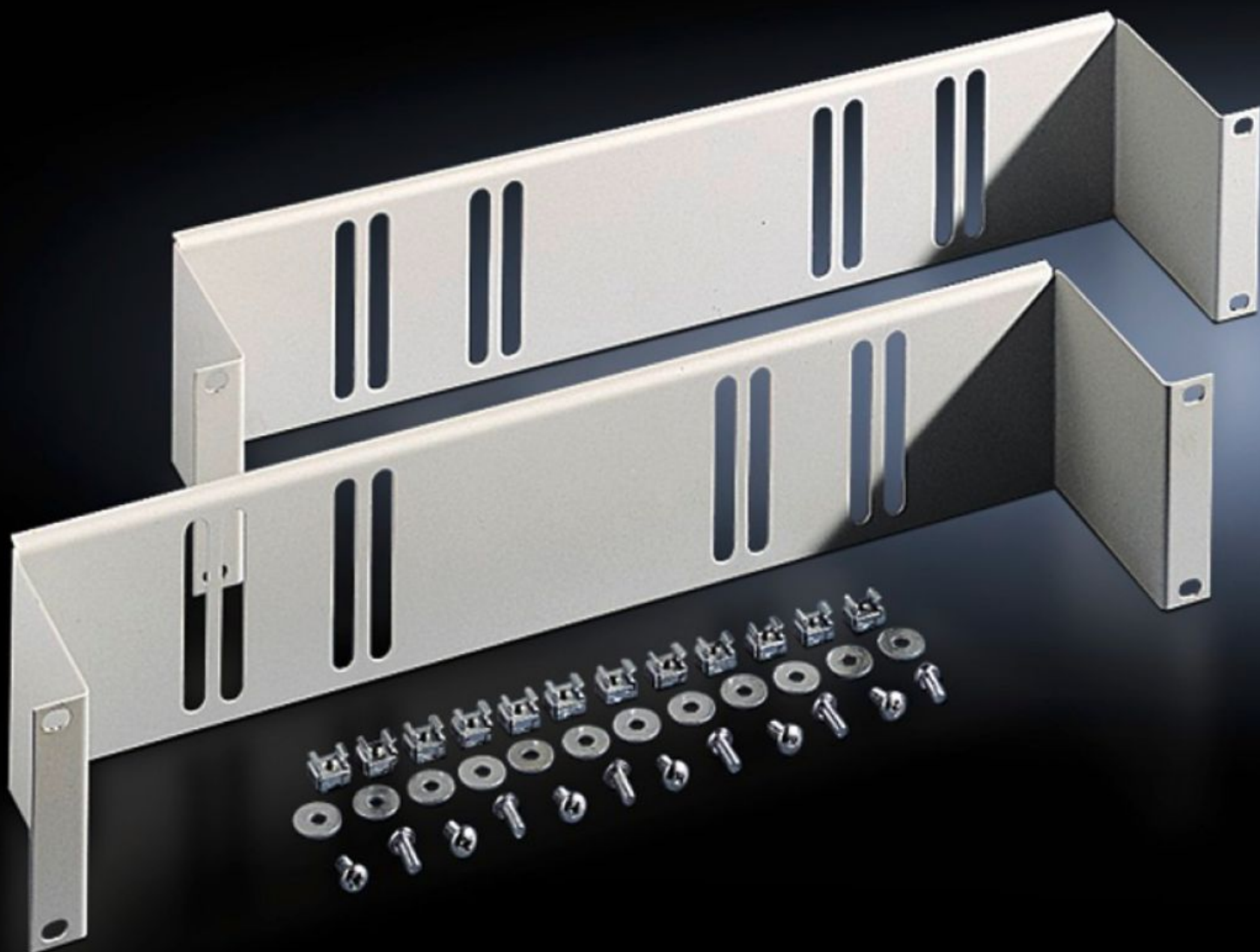


Rittal – The System.

Faster – better – everywhere.



DK 7050.035

수용 시스템, 2U

상태: 2026. 2. 10 (원천: rittal.com/kr-ko)

ENCLOSURES

POWER DISTRIBUTION

CLIMATE CONTROL

IT INFRASTRUCTURE

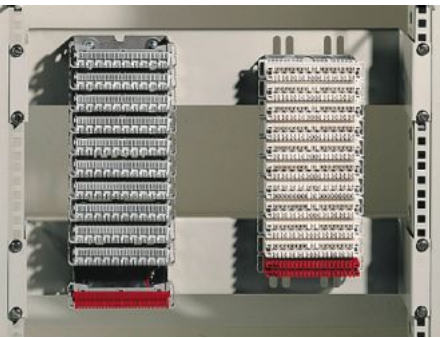
SOFTWARE & SERVICES

FRIEDHELM LOH GROUP



DK 7050.035 - 수용 시스템, 2U LSA 설치 부품 키트용

LSA 설치 키트용, 482.6mm(19") 조립 레벨 내에 LSA 조립 받침대/범용 조립 브래킷을 수용하기 위해 사용



특징

주문 번호	DK 7050.035
제품 설명	19"(482.6mm) 장착 레벨 내 LSA 서포트 시스템을 수용하기 위한 용도.
재료	강판
표면 처리	분사 도장
색상	RAL 7035
제공 범위	조립 부품
치수	깊이: 98.5 mm
포장 단위	2 개
순 중량	1.204
총 무게	1.38
PCF/VE(크래들-게이트)	5.2 kg CO2 eq (Cat B)
PCF 등급 관련 참고 사항	범주 B: 제품 중량을 기준으로 대략적으로 계산되고 자체적으로 표기된 PCF 값(크래들-게이트)
관세 번호	83024900

특징

EAN	4028177166233
ETIM 9	EC002620
ECLASS 8.0	27189261