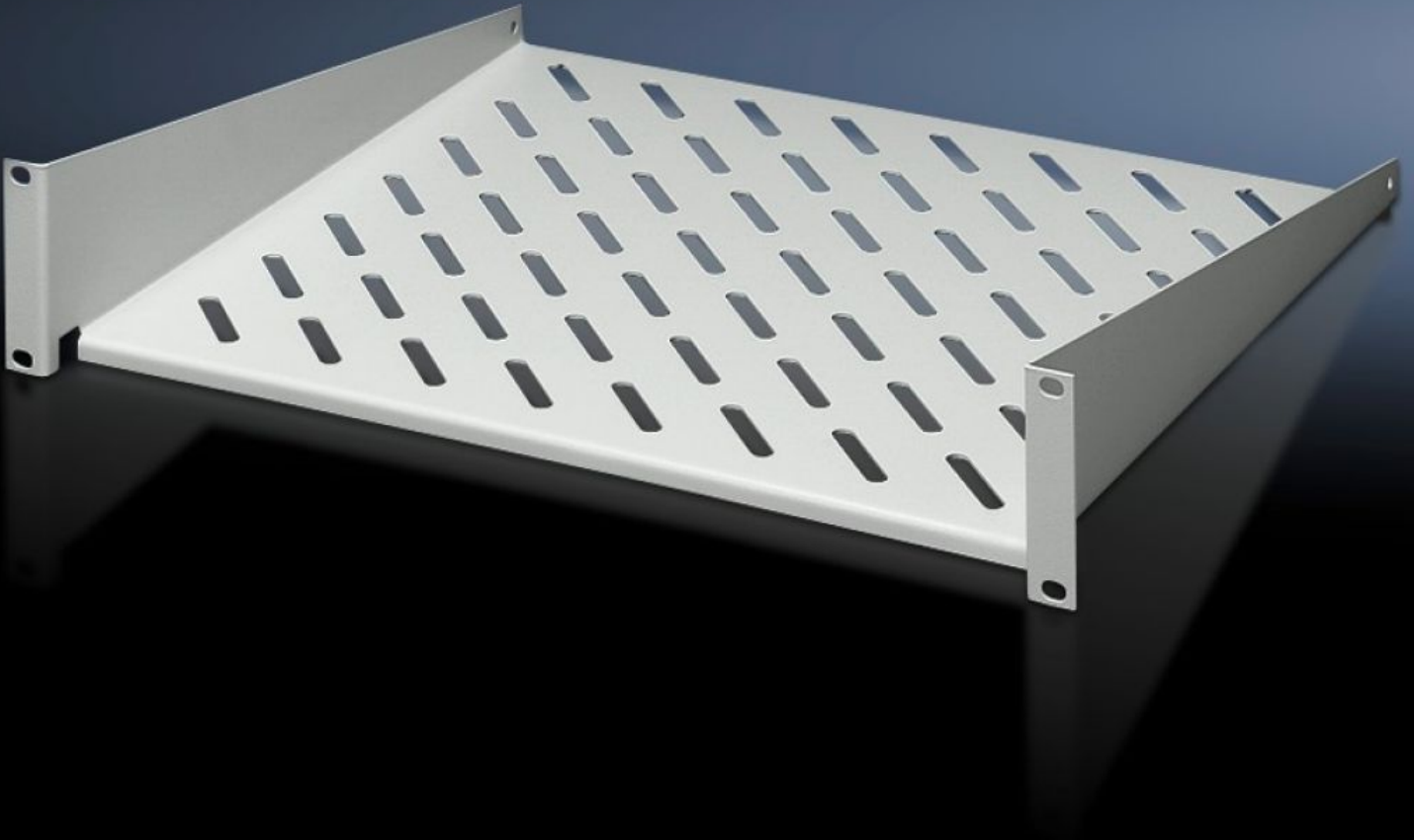


Rittal – The System.

Faster – better – everywhere.



DK 7119.400

장치 선반 1U, 고정 설치

상태: 2026. 2. 7 (원천: rittal.com/kr-ko)

ENCLOSURES

POWER DISTRIBUTION

CLIMATE CONTROL

IT INFRASTRUCTURE

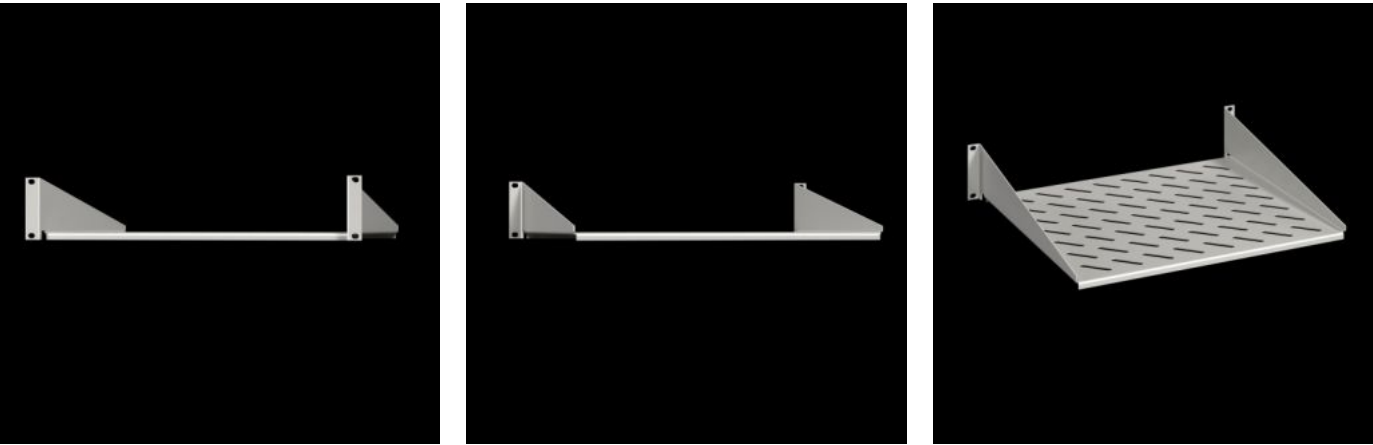
SOFTWARE & SERVICES

FRIEDHELM LOH GROUP



DK 7119.400 - 장치 선반 1U, 고정 설치

장치 선반 2U, 19"(482.6mm) 시스템 천공에 고정하기 위한 고정 설치. 부하 용량: 25kg.



특징

주문 번호	DK 7119.400
버전	인치계
제품 설명	19"(482.6mm) 장착 레벨에 장착하기 위한 용도.
재료	강판
표면 처리	분사 도장
색상	RAL 7035
부하량	25kg 정적 표면 하중
참고 사항	다단 전개식 슬라이딩 레일과는 조합할 수 없음.
치수	폭: 482.6 mm 깊이: 400 mm
포장 단위	1 개
순 중량	3.19
총 무게	3.58

특징

PCF/VE(크래들-게이트)	12.9 kg CO2 eq (Cat B)
PCF 등급 관련 참고 사항	범주 B: 제품 중량을 기준으로 대략적으로 계산되고 자체적으로 표기된 PCF 값(크래들-게이트)
관세 번호	94039910
EAN	4028177187214
ETIM 9	EC002620
ECLASS 8.0	27189261