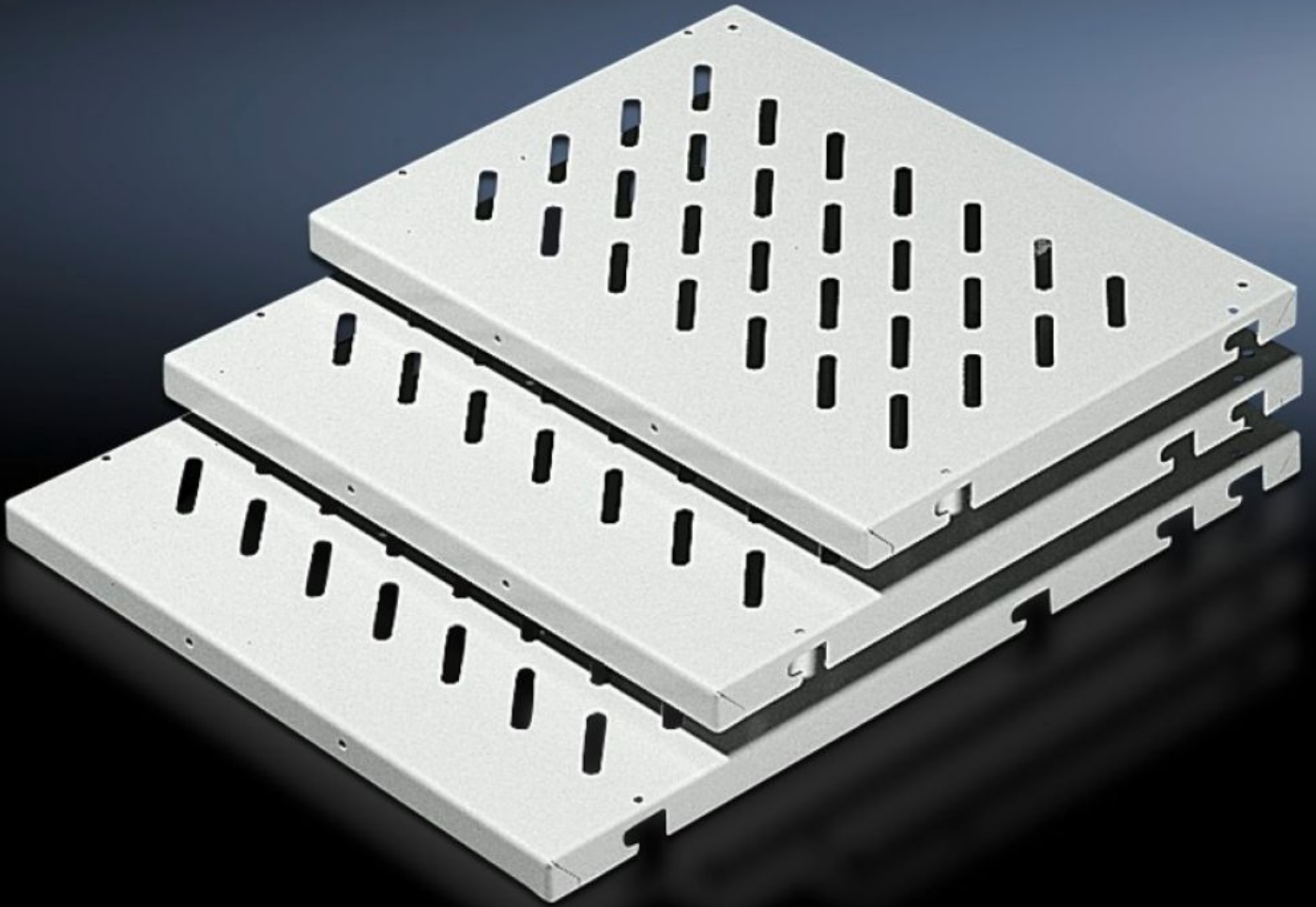
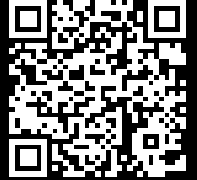


# Rittal – The System.

Faster – better – everywhere.



## DK 7143.035

## 장치 선반, 19□-설치

상태: 2025. 12. 8 (원천: [rittal.com/kr-ko](http://rittal.com/kr-ko))

ENCLOSURES

POWER DISTRIBUTION

CLIMATE CONTROL

IT INFRASTRUCTURE

SOFTWARE & SERVICES

FRIEDHELM LOH GROUP



# DK 7143.035 - 장치 선반, 19"-설치 전면 및 후면 L 장착 앵글이 있는 인클로저

거는 지점이 다양하여 인치 레벨의 레벨 간격이 다양합니다. 다단 전개식 슬라이딩 레일을 이용하여 완전 확장 가능형으로 개조할 수 있습니다. 부하 용량: 50 kg.

## 특징

주문 번호	DK 7143.035
제품 설명	이 장치 선반들은 깊이에 따라 거는 지점이 다양하기 때문에 19"(482.6mm) 장착 앵글의 간격을 일정한 범위 내에서 조정할 수 있음. 이러한 방식으로 고정된 장치 선반에 다단 전개식 슬라이딩 레일을 장착하면 완전한 당김형이 됩니다. 이를 위해서는 스페이서 볼트 대신 다단 전개식 슬라이딩 레일을 스크류로 체결함.
사용 영역	두 개의 19"(482.6mm) 장착 앵글에 장착하기 위한 용도 TS 재고 제품의 업그레이드 용도
재료	강판
색상	RAL 7035
제공 범위	조립 부품
Distance between mounting levels	298 mm
부하량	50kg 표면 하중
참고 사항	TS용: L형 장착 앵글을 TS 기반 네트워크 인클로저에 사용하는 경우, 어댑터 7827.300이 필요함 TS용, 19"(482.6mm) 시스템 천공: 깊이 조절이 가능한 설치 키트 7063.850(으)로 19"(482.6mm) 시스템 천공에 직접 두 개의 L형 장착 앵글 사이에 유연하게 설치할 수 있음

# 특징

치수	폭: 409 mm 깊이: 300 mm
포장 단위	1 개
순 중량	1.74
총 무게	1.94
관세 번호	94039910
EAN	4028177165687
ETIM 9	EC002620
ECLASS 8.0	27189261