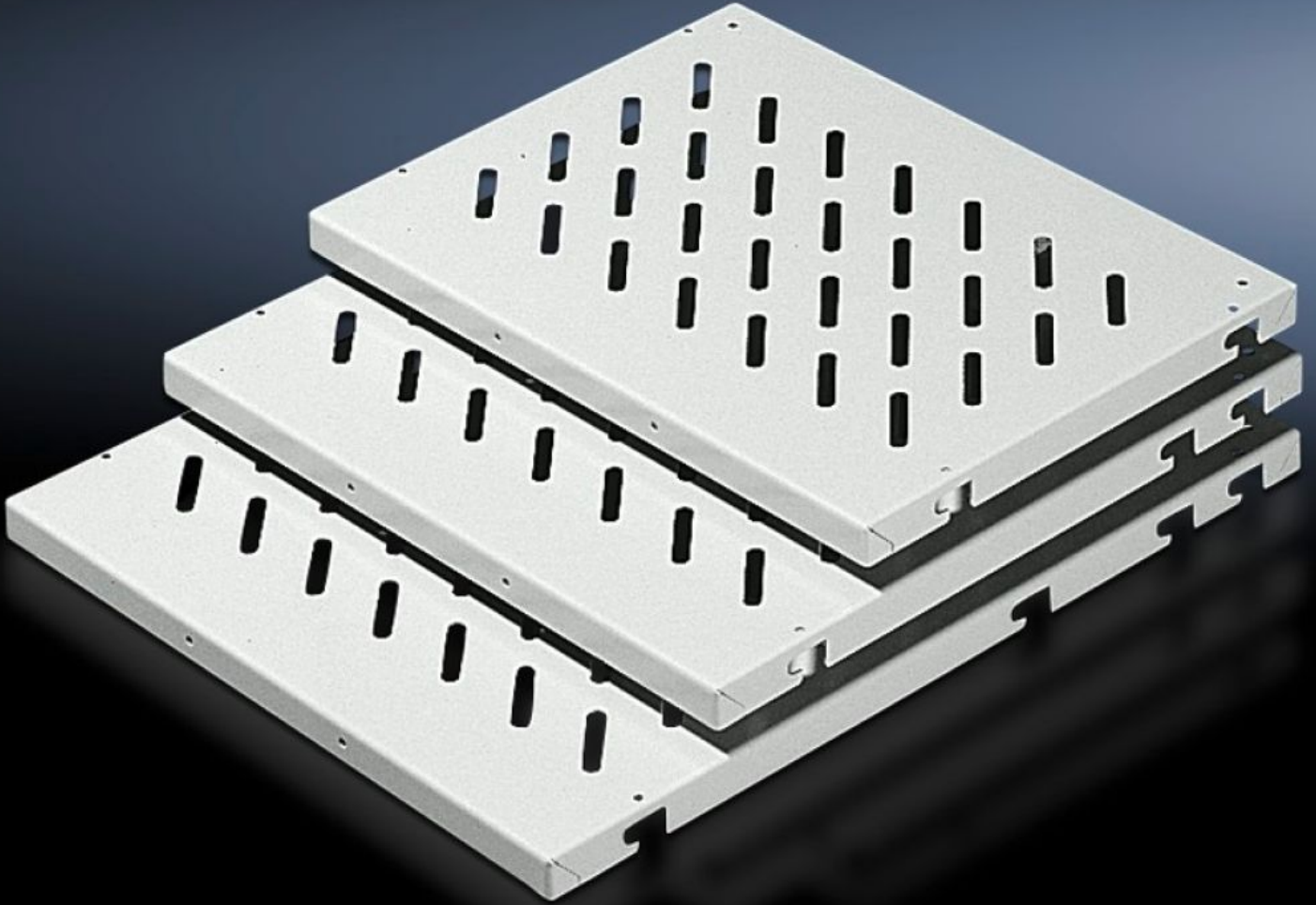


Rittal – The System.

Faster – better – everywhere.



DK 7164.035

프레임 고정용 장치 선반

상태: 2026. 6. 22 (원천: rittal.com/kr-ko)

ENCLOSURES

POWER DISTRIBUTION

CLIMATE CONTROL

IT INFRASTRUCTURE

SOFTWARE & SERVICES

FRIEDHELM LOH GROUP



DK 7164.035 - 프레임 고정용 장치 선반 인클로저 폭 600mm, 800mm용

482.6mm(19") 수용부가 없는 인클로저에 설치하기 위한 용도.

특징

주문 번호	DK 7164.035
버전	천공형
제품 설명	프레임 고정용, 482.6mm(19") 수용부가 없는 인클로저에 설치하기 위한 용도.
장점	마운팅 볼트 또는 마운팅 레일은 인클로저 깊이에 25mm 피치 패턴에 따라 설치 가능 손잡이 조립 드릴 구멍 있음
사용 영역	19"(482.6mm) 수용부가 없는 인클로저에 설치하기 위한 용도
재료	강판
표면 처리	분사 도장
색상	RAL 7035
제공 범위	장치 선반, 천공형 장착 볼트 4개
설치 옵션	고정 설치: 장치 선반(50kg), 장착 새시에 장착 볼트로 고정 설치: 장치 선반(100kg), 장착 새시에 장착 레일로 깊이 조절 가능: 장착 새시에 다단 전개식 슬라이드가 있는 장치 선반
부하량	50kg 표면 하중
조립 설명서	내부 장착 레벨에는 장착 플랜지가 있는 천공 섹션 두 개가 추가로 필요함
참고 사항	장치 선반 최대 깊이 = 인클로저 깊이 - 100mm

특징

치수	폭: 471 mm 높이: 29 mm 깊이: 400 mm
적합한:	인클로저 유형: VX VX IT TS IT 폭: 600 mm
포장 단위	1 개
순 중량	2.44 kg
총 무게	2.56 kg
PCF/VE(크래들-게이트)	10.2 kg CO2 eq (Cat B)
PCF 등급 관련 참고 사항	범주 B: 제품 중량을 기준으로 대략적으로 계산되고 자체적으로 표기된 PCF 값(크래들-게이트)
관세 번호	94039910
ETIM 9	EC002620
ECLASS 8.0	27189261
제품 설명	DK Component shelf, WHD: 471x29x400 mm, 50 kg, Slotted, For W: 600 mm, RAL 7035