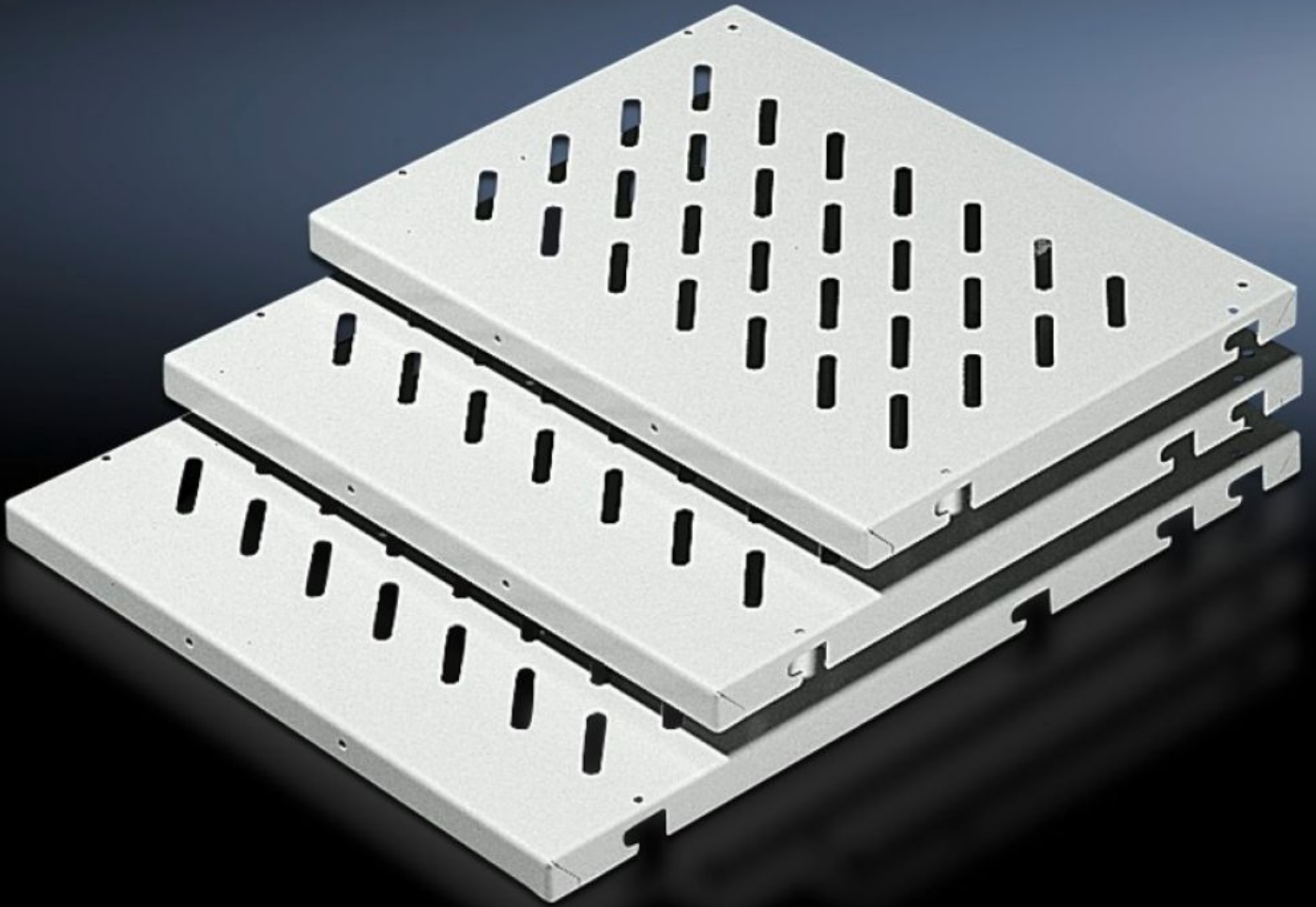


Rittal – The System.

Faster – better – everywhere.



DK 7186.735

프레임 고정용 장치 선반

상태: 2026. 2. 14 (원천: rittal.com/kr-ko)

ENCLOSURES

POWER DISTRIBUTION

CLIMATE CONTROL

IT INFRASTRUCTURE

SOFTWARE & SERVICES

FRIEDHELM LOH GROUP



DK 7186.735 - 프레임 고정용 장치 선반 인클로저 폭 600mm, 800mm용

482.6mm(19") 수용부가 없는 인클로저에 설치하기 위한 용도.

특징

| | |
|--------|---|
| 주문 번호 | DK 7186.735 |
| 버전 | 천공형 |
| 제품 설명 | 프레임 고정용, 482.6mm(19") 수용부가 없는 인클로저에 설치하기 위한 용도. |
| 장점 | 마운팅 볼트 또는 마운팅 레일은 인클로저 깊이에 25mm 피치 패턴에 따라 설치 가능 손잡이 조립 드릴 구멍 있음 |
| 사용 영역 | 19"(482.6mm) 수용부가 없는 인클로저에 설치하기 위한 용도 |
| 재료 | 강판 |
| 표면 처리 | 분사 도장 |
| 색상 | RAL 7035 |
| 제공 범위 | 장치 선반, 천공형 장착 볼트 4개 |
| 설치 옵션 | 고정 설치: 장치 선반(50kg), 장착 새시에 장착 볼트로 고정 설치: 장치 선반(100kg), 장착 새시에 장착 레일로 깊이 조절 가능: 장착 새시에 다단 전개식 슬라이드가 있는 장치 선반 |
| 부하량 | 50kg 표면 하중 |
| 조립 설명서 | 내부 장착 레벨에는 장착 플랜지가 있는 천공 섹션 두 개가 추가로 필요함 |
| 참고 사항 | 장치 선반 최대 깊이 = 인클로저 깊이 - 100mm |

특징

| | |
|-----------------|---|
| 치수 | 폭: 671 mm 높이: 29 mm 깊이: 700 mm |
| 적합한: | 인클로저 유형: VX VX IT TS IT 폭: 800 mm |
| 포장 단위 | 1 개 |
| 순 중량 | 5.218 |
| 총 무게 | 5.94 |
| PCF/VE(크래들-게이트) | 20.9 kg CO2 eq (Cat B) |
| PCF 등급 관련 참고 사항 | 범주 B: 제품 중량을 기준으로 대략적으로 계산되고 자체적으로 표기된 PCF 값(크래들-게이트) |
| 관세 번호 | 94039910 |
| EAN | 4028177221390 |
| ETIM 9 | EC002620 |
| ECLASS 8.0 | 27189261 |