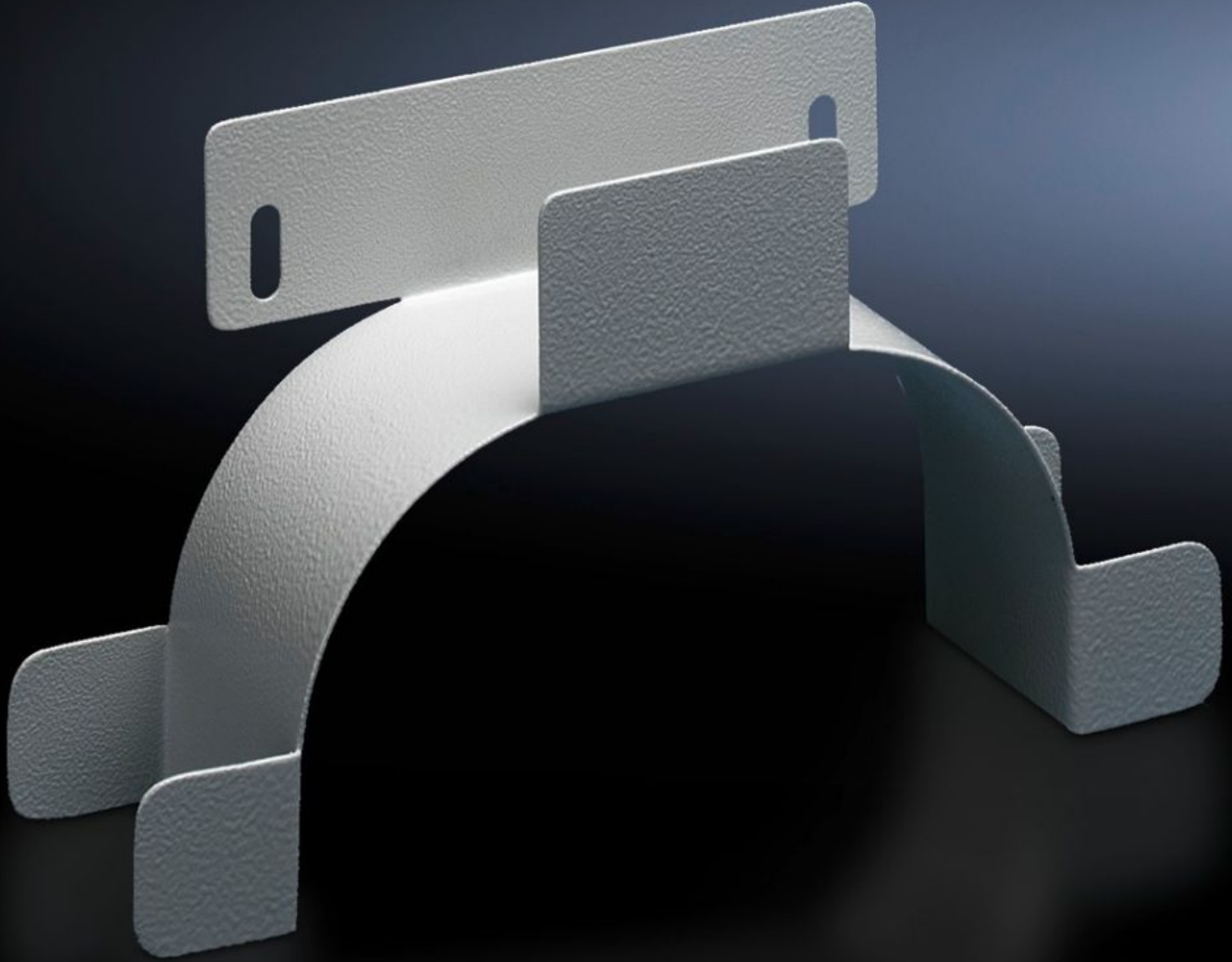


Rittal – The System.

Faster – better – everywhere.



DK 7220.500

여분 케이블 비축용 홀더

상태: 2026. 5. 22 (원천: rittal.com/kr-ko)

ENCLOSURES

POWER DISTRIBUTION

CLIMATE CONTROL

IT INFRASTRUCTURE

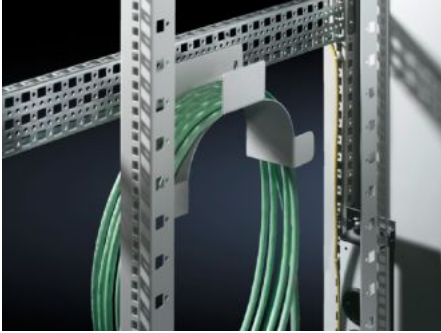
SOFTWARE & SERVICES

FRIEDHELM LOH GROUP



DK 7220.500 - 여분 케이블 비축용 홀더

인클로저 후면 영역에 고정하거나 네트워크 인클로저 측면에 고정하기 위해 사용.



특징

주문 번호	DK 7220.500
제품 설명	인클로저 후면 영역에 고정하거나 네트워크 인클로저 측면에 고정하기 위한 용도. 여분 케이블 비축용 홀더는 모든 깊이 버팀심 또는 25mm 피치 패턴이 있는 샤페 및 레일에 고정할 수 있고, 고정 사이즈는 150mm입니다.
재료	강판
표면 처리	아연도금
색상	RAL 7035
치수	폭: 280 mm 높이: 151 mm 깊이: 75 mm
포장 단위	1 개
순 중량	0.56 kg
총 무게	0.66 kg
PCF/VE(크래들-게이트)	3.3 kg CO2 eq (Cat B)

특징

PCF 등급 관련 참고 사항	범주 B: 제품 중량을 기준으로 대략적으로 계산되고 자체적으로 표기된 PCF 값(크래들-게이트)
관세 번호	73269098
ETIM 9	EC000322
ECLASS 8.0	27400604
제품 설명	DK Surplus cable holder, WHD: 280x151x75 mm, For 25 mm pitch pattern, attachment dimensions: 150 mm