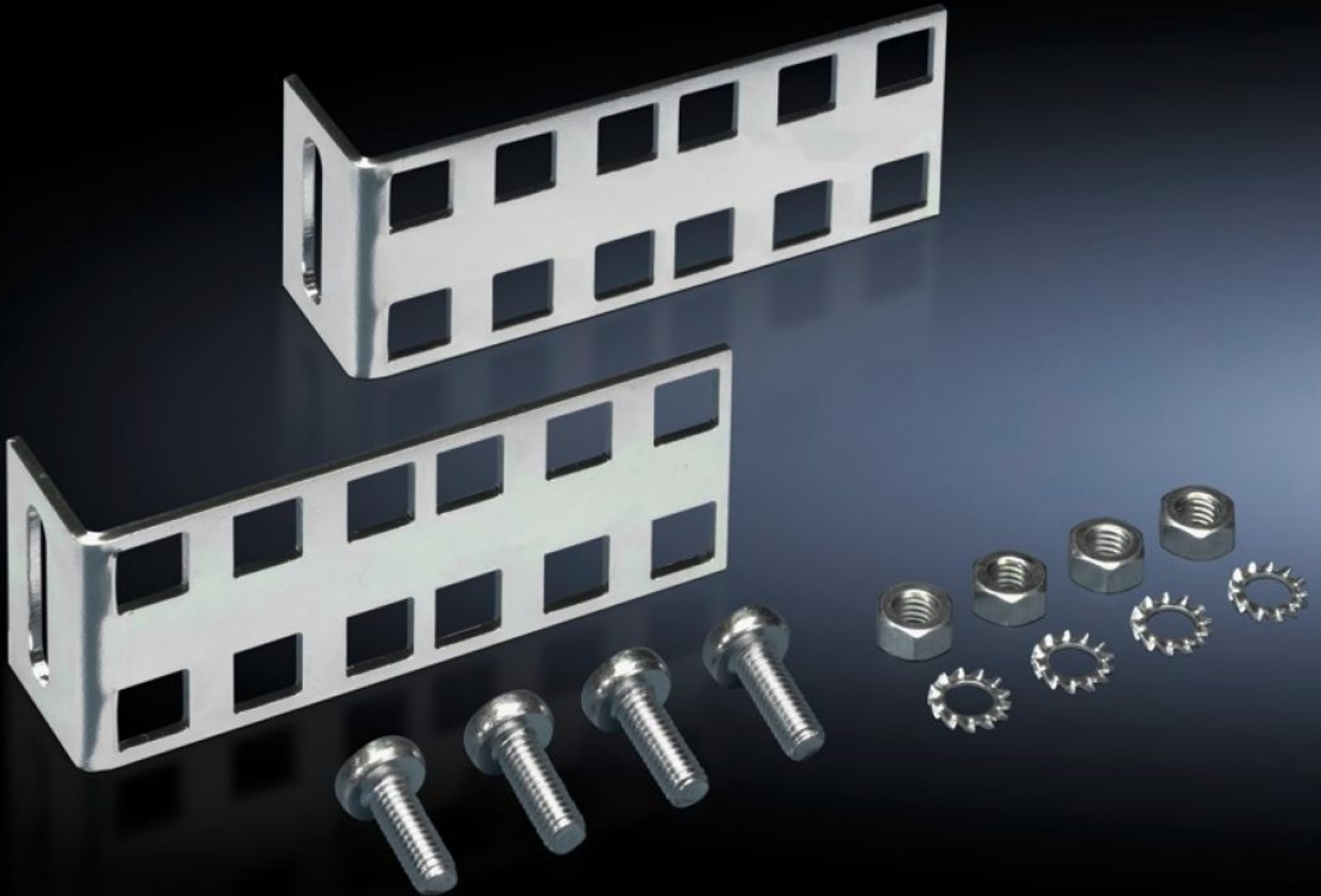


Rittal – The System.

Faster – better – everywhere.



DK 7246.420

마운팅 키트, 2U

상태: 2026. 2. 10 (원천: rittal.com/kr-ko)

ENCLOSURES

POWER DISTRIBUTION

CLIMATE CONTROL

IT INFRASTRUCTURE

SOFTWARE & SERVICES

FRIEDHELM LOH GROUP



DK 7246.420 - 마운팅 키트, 2U 인치계 설치 구성품용

이 키트를 인클로저 프레임이나 기존 마운팅 앵글 측면에 고정하면 인클로저 내부에서 2U 만큼의 추가 설치면을 신속하고 간단하게 확보할 수 있습니다.



특징

주문 번호	DK 7246.420
제품 설명	이 키트를 인클로저 프레임이나 기존 마운팅 앵글 측면에 고정하면 인클로저 내부에서 2U 만큼의 추가 설치면을 신속하고 간단하게 확보할 수 있습니다. 브래킷을 고정할 수 있는 길쭉한 고정 구멍 덕분에 2개의 설치 브래킷 사이의 간격을 자유롭게 선택할 수 있어 그 밖의 482.6mm(19") 고정 사이즈에도 사용할 수 있습니다. 두 번째 구멍 열은 추가 설치면을 구성하는데 이상적입니다.
재료	강판
표면 처리	아연도금
제공 범위	조립 부품 포함
높이 단위	2 U
포장 단위	2 개
순 중량	0.172
총 무게	0.18
PCF/VE(크래들-게이트)	1.4 kg CO2 eq (Cat B)

특징

PCF 등급 관련 참고 사항	범주 B: 제품 중량을 기준으로 대략적으로 계산되고 자체적으로 표기된 PCF 값(크래들-게이트)
관세 번호	83024900
EAN	4028177435735
ETIM 9	EC002625
ECLASS 8.0	27189234