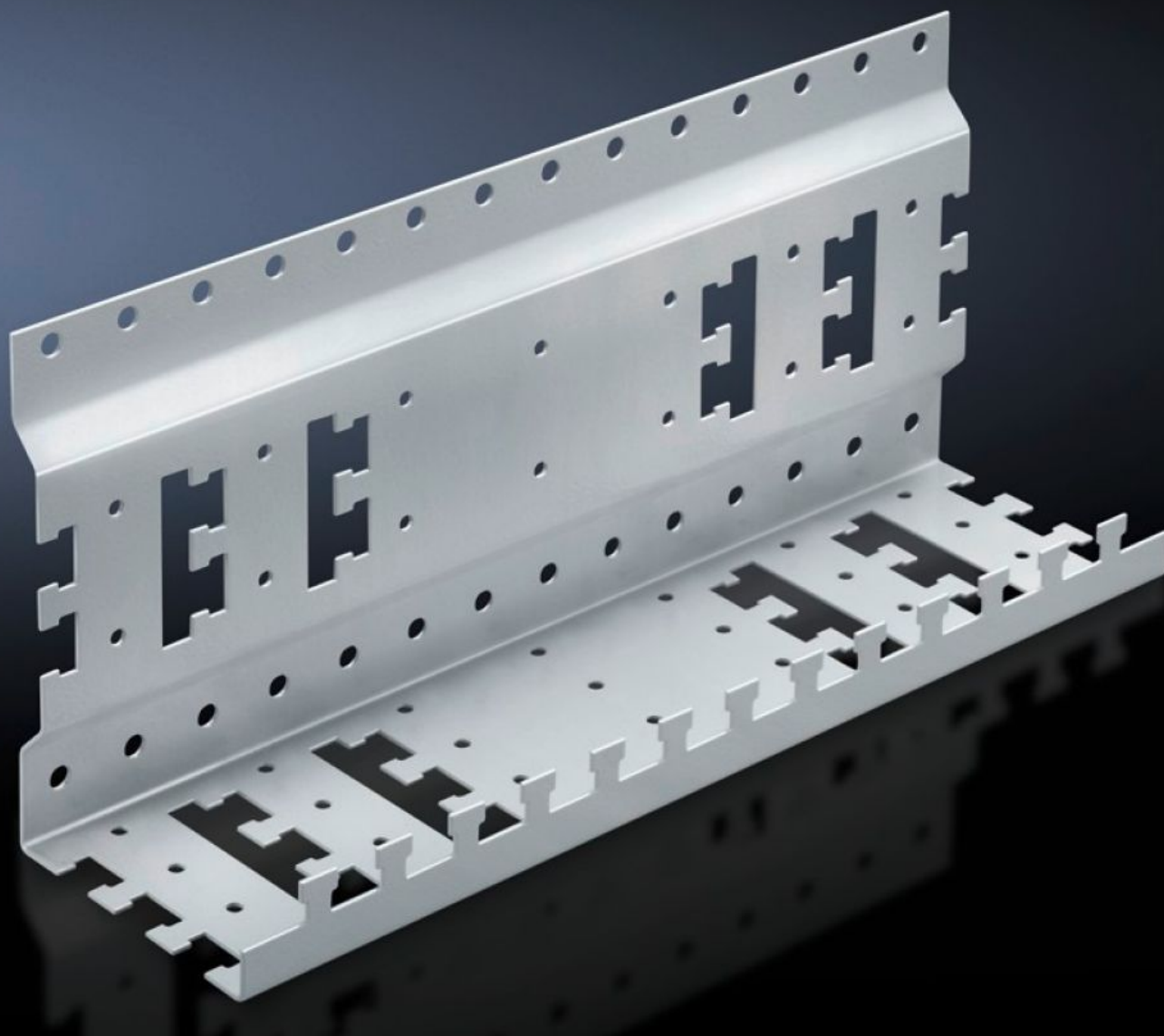
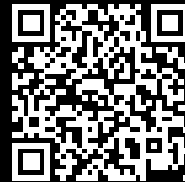


# Rittal – The System.

Faster – better – everywhere.



## DK 7246.500

## 트레이

상태: 2026. 2. 9 (원천: [rittal.com/kr-ko](http://rittal.com/kr-ko))

ENCLOSURES

POWER DISTRIBUTION

CLIMATE CONTROL

IT INFRASTRUCTURE

SOFTWARE & SERVICES

FRIEDHELM LOH GROUP



# DK 7246.500 - 트레이 소형 장치용

19"에 적합하지 않은 소형 장치의 안전한 고정을 위한 조립용 각이 있는 트레이



## 특징

주문 번호	DK 7246.500
제품 설명	모뎀, 파워팩, 라우터와 같은 19”(482.6mm)에 적합하지 않은 소형 장치의 안전한 장착을 위한 용도. 19”(482.6mm) 레벨과 측면 패널 사이의 측면 여유 공간에서 장착 앵글이나 천공 섹션에 장착하기 위한 각이 있는 트레이. 벨크로 밴드나 케이블 타이를 사용하여 구성품 및 연결 케이블을 신속하고 간편하게 고정할 수 있음. 또한 인클로저 깊이 내 케이블 라우팅에도 적합함.
재료	강판
표면 처리	아연도금
제공 범위	조립 부품
치수	폭: 350 mm 높이: 150 mm 깊이: 97 mm
포장 단위	1 개
순 중량	1.05
총 무게	1.167
PCF/VE(크래들-게이트)	4.7 kg CO2 eq (Cat B)

# 특징

PCF 등급 관련 참고 사항	범주 B: 제품 중량을 기준으로 대략적으로 계산되고 자체적으로 표기된 PCF 값(크래들-게이트)
관세 번호	73269098
EAN	4028177625464
ETIM 9	EC002620
ECLASS 8.0	27189261