

# Rittal – The System.

Faster – better – everywhere.



## DK 7501.000 VerticalBox, 19"

상태: 2026. 7. 11 (원천: [rittal.com/kr-ko](http://rittal.com/kr-ko))

ENCLOSURES

POWER DISTRIBUTION

CLIMATE CONTROL

IT INFRASTRUCTURE

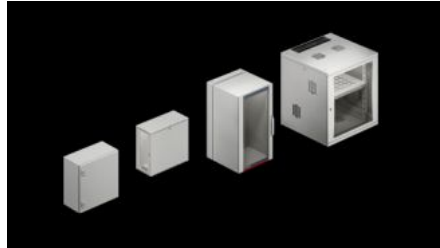
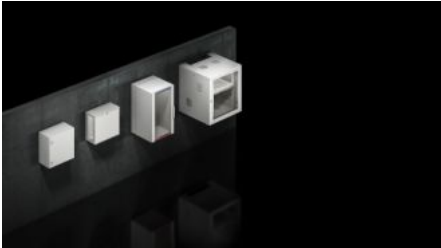
SOFTWARE & SERVICES

FRIEDHELM LOH GROUP



# DK 7501.000 - VerticalBox, 19"

소형 네트워크용 콤팩트 19" 인클로저, 월 마운트 인클로저, 데스크 아래 또는 데스크톱 인클로저로 사용 가능



## 특징

주문 번호	DK 7501.000
제품 설명	소형 네트워크용 19" 콤팩트 인클로저.
장점	월 마운트형, 데스크 하단형 또는 데스크 상단형 인클로저로 설치 가능 내부 설치가 용이하도록 3면에서 접근 가능 통풍구를 통한 패시브 통풍 팬 장착용 후면 패널 제공 자유롭게 선택 가능한 경첩 장착 도어 19"(482.6mm) 확장 구성요소의 공간 절약형 측면 수직 설치
재료	강판 모니터링 창: 단판 안전 유리, 3mm
표면 처리	분체 코팅
색상	RAL 7035

## 특징

제공 범위	<p>모니터링 창가 있는 인클로저</p> <p>통풍구가 있는 측면 패널(고정형 1개, 연결형 1개)</p> <p>루프 및 바닥 내 케이블 인입을 위한 함몰 홈</p> <p>연결형 후면 패널, 케이블 인입 및 통풍장치 설치를 위한 함몰 홈 포함</p> <p>19<math>\square</math> 조립 레벨, 5U 수평의 전면 및 후면, 깊이 조절 가능, 레벨 간격 434 ~ 489mm</p> <p>도어, 측면 및 후면 패널에 안전 잠금장치 12321 장착</p> <p>플라스틱 다리 4개, 자기 접착성</p>
높이 단위	5 U
치수	<p>폭: 300 mm</p> <p>높이: 540 mm</p> <p>깊이: 600 mm</p>
구성품을 위한 설치 높이	5 U
기본 재료	강판
부하량	250 N
UL 2416에 따른 인클로저당 최대 적재 용량(정적)	250 N
포장 단위	1 개
순 중량	16.188 kg
총 무게	17.04 kg
PCF/VE(크래들-게이트)	64.9 kg CO2 eq (Cat B)
PCF 등급 관련 참고 사항	범주 B: 제품 중량을 기준으로 대략적으로 계산되고 자체적으로 표기된 PCF 값(크래들-게이트)
관세 번호	73269098
ETIM 9	EC002500
ECLASS 8.0	27180208

## 특징

---

제품 설명

DK VerticalBox, 소형 네트워크용 19" 콤팩트 인클로저, 수동 환기용 환기 슬롯 포함, 5U, WHD: 300x540x600mm

## 승인

---

설명

제조사 인증