

Rittal – The System.

Faster – better – everywhere.



DK 7507.120 FlatBox

상태: 2026. 7. 4 (원천: rittal.com/kr-ko)

ENCLOSURES

POWER DISTRIBUTION

CLIMATE CONTROL

IT INFRASTRUCTURE

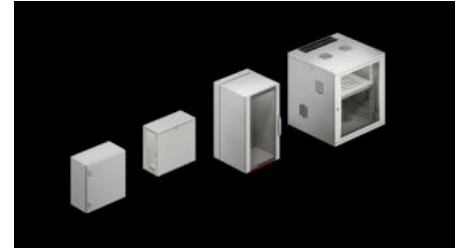
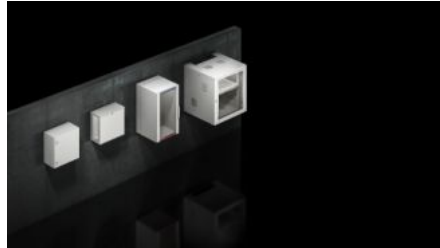
SOFTWARE & SERVICES

FRIEDHELM LOH GROUP



DK 7507.120 - FlatBox

슬림팩 포장의 인클로저. 벽면 장착형이나 스탠드형에 관계없이 최적으로 접근할 수 있고 유연하게 사용 가능한 인클로저.



특징

주문 번호	DK 7507.120
버전	19" 장착 프레임 포함
제품 설명	벽면 장착형이나 스탠드형에 관계없이 사용 가능한 유연한 인클로저
장점	별도의 도구 없이 신속한 조립 개방형 19"(482.6mm) 프레임에 시스템 조립
재료	강판 모니터링 창: 단판 안전 유리, 3mm
표면 처리	분체 코팅
색상	RAL 7035

특징

제공 범위	슬림팩 포장의 인클로저 벽면 장착부 1개 기본 서포트 2개 루프/글랜드 플레이트 2개, 브러시 스트립을 통한 케이블 인입용 컷아웃 포함 측면 패널 2개, 잠금 가능 모니터링 창 1개, 잠금 가능, 안전 잠금장치 3524 E, 경첩 위치 자유 선택 별도의 도구 없이 신속하게 조립 가능한 연결 부품 인클로저 부품을 시스템에 접지하는 데 사용하는 접지 키트 19" 장착 프레임
높이 단위	12 U
치수	폭: 600 mm 높이: 625 mm 깊이: 600 mm
구성품을 위한 설치 높이	12 U
부하량	최대 600 N
참고 사항	최대 설치 깊이: 깊이 - 후면 패널까지 58mm 19"(482.6mm) 레벨 2개 사용 시 최대 레벨 간격: 깊이 - 104mm 도어 열림각은 최대 210°임
기본 재료	강판
포장 단위	1 개
순 중량	29.45 kg
총 무게	30.18 kg
PCF/VE(크래들-게이트)	118.1 kg CO2 eq (Cat B)
PCF 등급 관련 참고 사항	범주 B: 제품 중량을 기준으로 대략적으로 계산되고 자체적으로 표기된 PCF 값(크래들-게이트)
관세 번호	94032080

특징

ETIM 9	EC002500
ETIM 8	EC002500
ECLASS 8.0	27180208
제품 설명	DK FlatBox, WHD: 600x625x600 mm, 12 U, with 482.6 mm (19") mounting frame

승인

설명	제조사 인증
----	--------