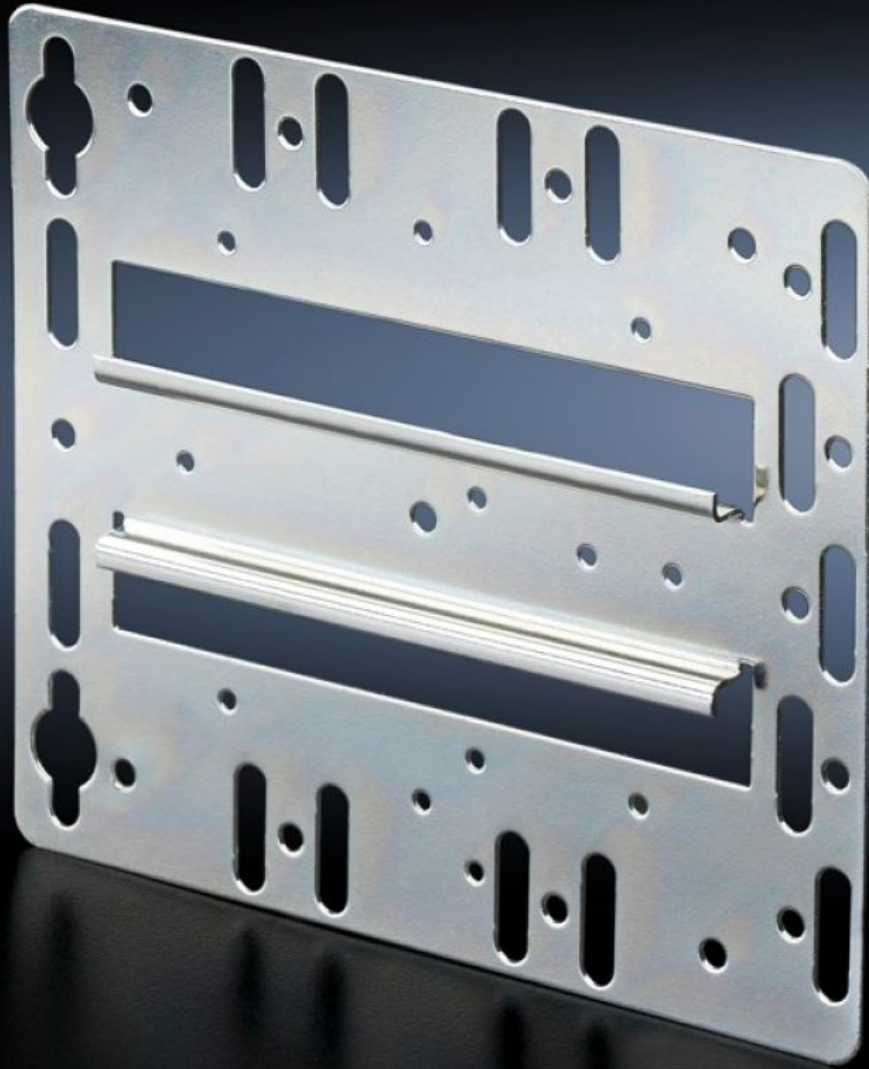


Rittal – The System.

Faster – better – everywhere.



TS 7526.964

조립 보드

상태: 2025. 7. 8 (원천: rittal.com/kr-ko)

ENCLOSURES

POWER DISTRIBUTION

CLIMATE CONTROL

IT INFRASTRUCTURE

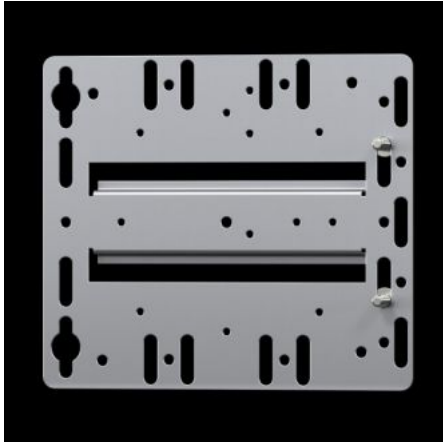
SOFTWARE & SERVICES

FRIEDHELM LOH GROUP



TS 7526.964 - 조립 보드 통합 중산 모형 레일 장착

회전수 제어기, 인클로저 내부 온도 제어기, 습도 제어기 등의 구성품을 직접 설치하기 위한 통합 중산모형 레일을 이용하여 스크류 고정 가능



특징

| | |
|-------|---|
| 주문 번호 | TS 7526.964 |
| 제품 설명 | 회전수 제어기, 인클로저 내부 온도 제어기 및 습도 제어기와 같은 구성품의 스냅식 직접 장착을 위한 용도. |
| 재료 | 강판 |
| 표면 처리 | 아연도금 |
| 제공 범위 | 조립 보드 조립 부품 포함 |
| 적합한: | 인클로저 유형: AX VX VX SE AX IT VX IT TE |
| 포장 단위 | 1 개 |

특징

| | |
|-----------------|---|
| 순 중량 | 0.196 |
| 총 무게 | 0.206 |
| PCF/VE(크래들-게이트) | 0.8 kg CO2 eq (Cat B) |
| PCF 등급 관련 참고 사항 | 범주 B: 제품 중량을 기준으로 대략적으로 계산되고 자체적으로 표기된 PCF 값(크래들-게이트) |
| 관세 번호 | 73269098 |
| EAN | 4028177246799 |
| ETIM 9 | EC000213 |
| ECLASS 8.0 | 27189234 |