

# Rittal – The System.

Faster – better – everywhere.



## AX 7645.350

## 벽면 장착 인클로저 AX IT

상태: 2026. 2. 12 (원천: [rittal.com/kr-ko](http://rittal.com/kr-ko))

ENCLOSURES

POWER DISTRIBUTION

CLIMATE CONTROL

IT INFRASTRUCTURE

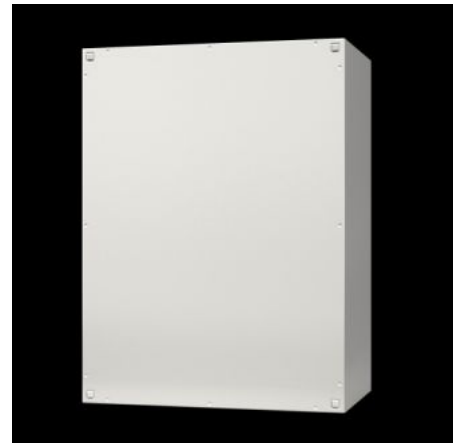
SOFTWARE & SERVICES

FRIEDHELM LOH GROUP



# AX 7645.350 - 벽면 장착 인클로저 AX IT 19" 장착 앵글 포함, 깊이 조절 가능

산업 환경에서 사용하기 위한 높은 수준의 보호 등급을 갖춘 IT 벽면 장착 인클로저. 인클로저 바닥에 케이블 인입용 브러시 스트립이 있는 글랜드 플레이트 및 깊이 조절이 가능한 19"(482.6mm) 장착 앵글 있음. 최대 IP 66 보호 등급(선택한 글랜드 플레이트에 따름).



## 특징

주문 번호	AX 7645.350
버전	IT 벽면 장착 인클로저 19" 장착 앵글 포함, 깊이 조절 가능
제품 설명	산업 환경에서 사용하기 위한 높은 수준의 보호 등급을 갖춘 AX 기반 IT 벽면 장착 인클로저. 생산 설비 공정에 직접 IT를 안전하게 통합.

## 특징

장점	<p>깊이 조절식 장착 앵글이 있어서 19"(482.6mm) IT 구성요소를 곧바로 고정하는 용도의 사전 조립된 IT 인클로저 일체</p> <p>전체 폐쇄형 몸체가 용접 인클로저 구조이므로 설치 구성품의 최대 보호가 보장됨, 최대 IP 66</p> <p>우측 장착 도어 경첩, 좌측으로 변경 가능</p> <p>매우 콤팩트한 구조에서 최대로 이용 가능한 내부 용량</p> <p>개별 내부 구성</p> <p>최적화된 글랜드 플레이트가 있는 인클로저 베이스의 최대 컷아웃으로 케이블 매니지먼트 공간이 최대 33%까지 증가함</p> <p>브러시 스트립이 통합되어 있어 글랜드 플레이트를 통해 아래에서 손쉽게 케이블 인입</p>
재료	강판
표면 처리	<p>인클로저 및 도어: 전착도장, 외부 분체 코팅, 텍스처 도장</p> <p>내부 설치: 아연도금</p>
색상	RAL 7035
제공 범위	<p>경첩 장착 도어가 있는 사전 조립된 IT 인클로저, 전체 폐쇄형</p> <p>3mm 이중 걸림 캠 잠금장치</p> <p>브러시 스트립이 있는 글랜드 플레이트</p> <p>19"(482.6mm) 전면 장착 앵글, 깊이 가변식, 내부 설치 레일 4개의 25mm 피치 패턴에 장착됨</p> <p>장착 브래킷</p> <p>C 레일, 후면 패널에 장착</p>
높이 단위	15 U
치수	<p>폭: 600 mm</p> <p>높이: 760 mm</p> <p>깊이: 350 mm</p>
설치 깊이	278 mm
구성품을 위한 설치 높이	15 U
도어 경첩 위치	우측, 좌측으로 변경 가능

## 특징

잠금 장치 개수	2
설치 옵션	케이블 고정을 위한 C 레일을 포함하여 사전 조립된 장착 브래킷 중앙 접지 레일을 고정하기 위한 장착 브래킷 19"(482.6mm) 콘센트 스트립 장착용 장착 브래킷
참고 사항	UL 승인이 있는 버전은 별도 문의 시 구매 가능
기본 재료	강판
잠금장치	잠금장치 버전: 3mm 매입형 이중 걸림 잠금장치가 있는 캠 잠금장치 잠금 장치 개수: 2
EN 60 529에 준하는 보호 등급 IP	IP 10(요청 시 최대 IP 66까지) 최대 IP 66(선택한 글랜드 플레이트에 맞춰)
글랜드 플레이트	사이즈: 7 개수: 1
잠금 장치 개수	2
포장 단위	1 개
순 중량	29
총 무게	29.64
PCF/VE(크래들-게이트)	112.9 kg CO2 eq (Cat B)
PCF 등급 관련 참고 사항	범주 B: 제품 중량을 기준으로 대략적으로 계산되고 자체적으로 표기된 PCF 값(크래들-게이트)
관세 번호	94032080
EAN	4028177942417
E-Number Sweden	E7238509
ETIM 9	EC002500
ECLASS 8.0	27180208

# 승인

---

설명	적합성 인증
	적합성 인증 UK