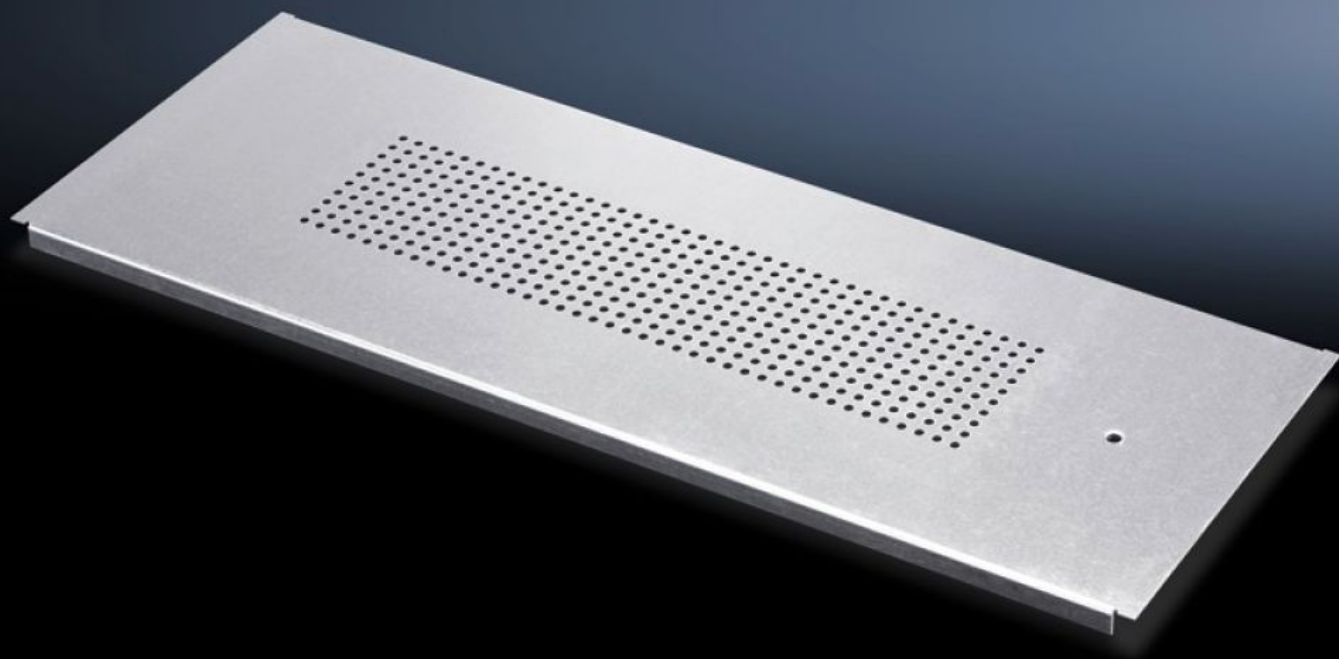
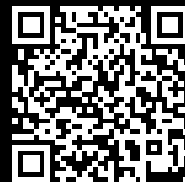


# Rittal – The System.

Faster – better – everywhere.



## DK 7825.380

## 글랜드 플레이트 모듈, 통풍 가능

상태: 2026. 2. 10 (원천: [rittal.com/kr-ko](http://rittal.com/kr-ko))

ENCLOSURES

POWER DISTRIBUTION

CLIMATE CONTROL

IT INFRASTRUCTURE

SOFTWARE & SERVICES

FRIEDHELM LOH GROUP



# DK 7825.380 - 글랜드 플레이트 모듈, 통풍 가능 TS IT, TS, SE, TX CableNet용

네트워크 인클로저의 베이스 프레임에 사용하기 위한 용도의 TS, TS IT, SE의 통풍, 베이스 플레이트 모듈. 삽입은 동일한 깊이의 기존 베이스 플레이트를 교환하면서 이루어짐.

## 특징

주문 번호	DK 7825.380
제품 설명	인클로저 수동 통풍을 위한 큰 천공형 섹션.
재료	강판
표면 처리	아연도금
제공 범위	필터 매트 및 벨크로 밴드 포함
참고 사항	TS IT의 베이스를 완전히 폐쇄하려면 여러 개의 글랜드 플레이트 모듈의 조합이 필요함
치수	깊이: 237.5 mm
적합한:	인클로저 유형: TS TS IT SE TX CableNet 폭: 800 mm
포장 단위	1 개
순 중량	1.95
총 무게	2.26
PCF/VE(크래들-게이트)	8.2 kg CO2 eq (Cat B)

# 특징

PCF 등급 관련 참고 사항	범주 B: 제품 중량을 기준으로 대략적으로 계산되고 자체적으로 표기된 PCF 값(크래들-게이트)
관세 번호	94039910
EAN	4028177233348
ETIM 9	EC002620
ECLASS 8.0	27189261