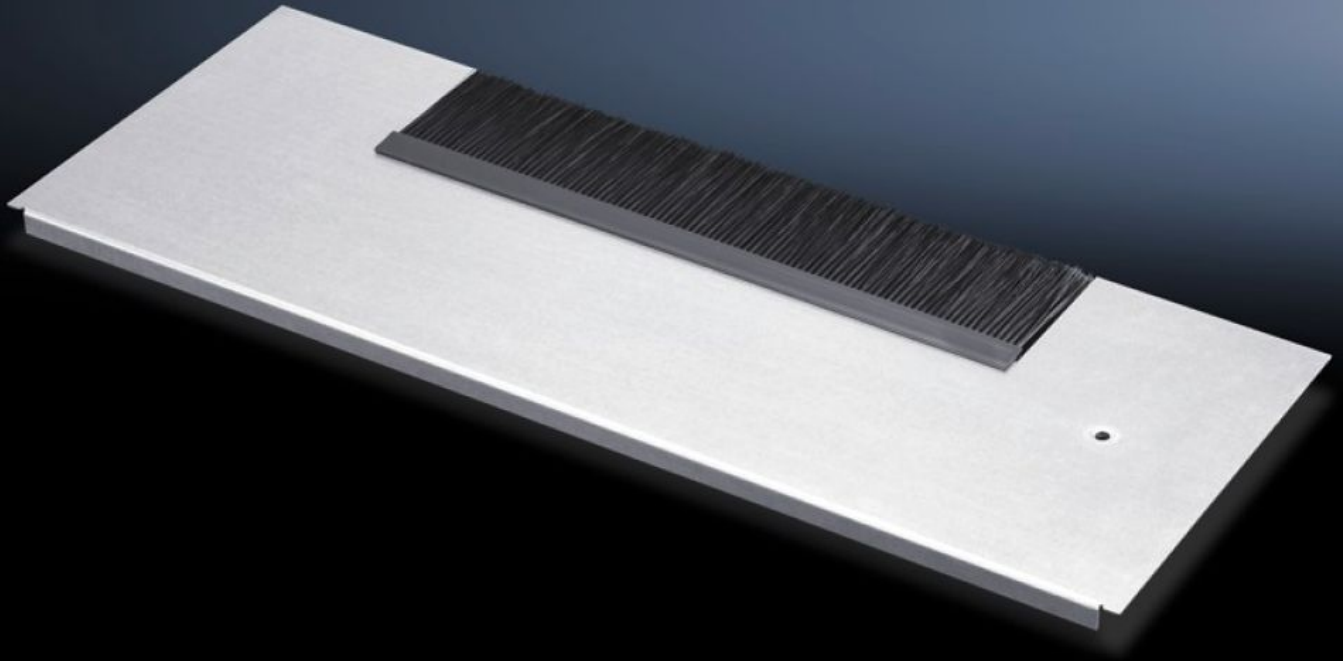


Rittal – The System.

Faster – better – everywhere.



DK 7825.381

케이블 인입용 글랜드 플레이트 모듈

상태: 2026. 5. 22 (원천: rittal.com/kr-ko)

ENCLOSURES

POWER DISTRIBUTION

CLIMATE CONTROL

IT INFRASTRUCTURE

SOFTWARE & SERVICES

FRIEDHELM LOH GROUP



DK 7825.381 - 케이블 인입용 글랜드 플레이트 모듈 TS IT, TS, SE, TX CableNet용

네트워크 인클로저의 베이스 프레임에 사용하기 위한 용도의 TS, TS-IT, SE 케이블 인입을 위한 베이스 플레이트 모듈. 삽입은 동일한 깊이의 기존 베이스 플레이트를 교환하면서 이루어짐.

특징

주문 번호	DK 7825.381
제품 설명	간단하고 기밀하게 케이블을 인입하기 위한 용도.
재료	모듈 플레이트: 강판 브러시 스트립: 플라스틱, UL 94-HB, 무할로겐
표면 처리	아연도금
참고 사항	TS IT의 베이스를 완전히 폐쇄하려면 여러 개의 글랜드 플레이트 모듈의 조합이 필요함
치수	깊이: 237.5 mm
적합한:	인클로저 유형: TS IT TS VX SE TX CableNet 폭: 800 mm
포장 단위	1 개
순 중량	1.75 kg
총 무게	1.78 kg
PCF/VE(크래들-게이트)	7.4 kg CO2 eq (Cat B)
PCF 등급 관련 참고 사항	범주 B: 제품 중량을 기준으로 대략적으로 계산되고 자체적으로 표기된 PCF 값(크래들-게이트)

특징

관세 번호	94039910
ETIM 9	EC002620
ECLASS 8.0	27189261
제품 설명	DK 글랜드 플레이트 모듈, 브러시가 있는 케이블 인입용, 깊이: 237.5mm, 인클로저 폭: 800mm, TS, TS IT, SE, TX CableNet용, 강판, 아연도금