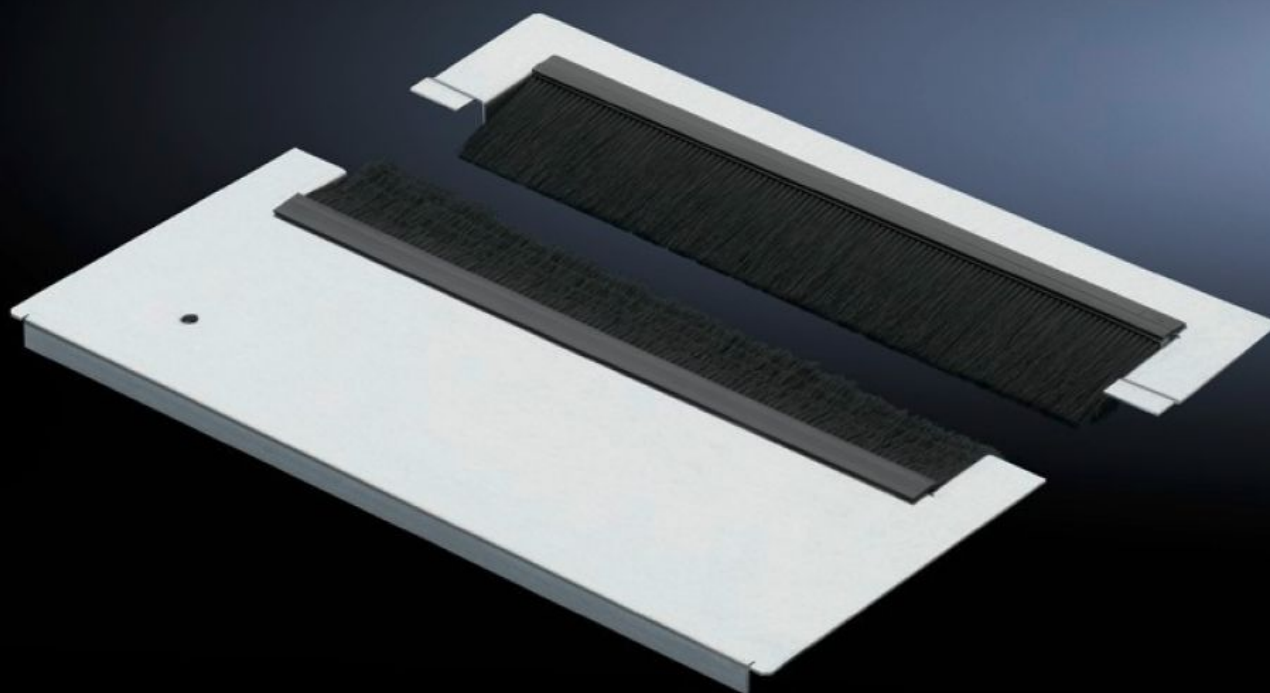
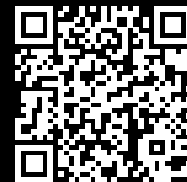


# Rittal – The System.

Faster – better – everywhere.



## TS 7825.387

## 케이블 인입용 글랜드 플레이트 모듈

상태: 2026. 1. 30 (원천: [rittal.com/kr-ko](http://rittal.com/kr-ko))

ENCLOSURES

POWER DISTRIBUTION

CLIMATE CONTROL

IT INFRASTRUCTURE

SOFTWARE & SERVICES

FRIEDHELM LOH GROUP



# TS 7825.387 - 케이블 인입용 글랜드 플레이트 모듈 TS, TS IT, VX SE용

2분할형 바닥 모듈에는 서로 엇갈리게 갈라지는 특수 브러시 스트립이 있어 케이블이 많은 경우에도 확실히 밀폐됩니다.



## 특징

주문 번호	TS 7825.387
버전	고밀도 브러시 스트립을 이용한 케이블 인입
제품 설명	브러시가 어긋나게 다른 쪽에 위치해 있는 특수 브러시 스트립을 이용하여 케이블을 안전하고 올바르게 인입할 수 있음. 케이블이 이미 설치되어 있는 경우에도 2분할형 버전을 이용하여 베이스 모듈을 추가 설치할 수 있음.
재료	모듈 플레이트: 강판 브러시 스트립: 플라스틱, UL 94-HB, 무할로겐
표면 처리	모듈 플레이트: 아연도금
제공 범위	조립 부품 클립 포함
참고 사항	TS IT의 베이스를 완전히 폐쇄하려면 여러 개의 글랜드 플레이트 모듈의 조합이 필요함
치수	깊이: 237.5 mm

# 특징

적합한:	인클로저 유형: TS TS IT SE 폭: 800 mm
포장 단위	1 개
순 중량	1.811
총 무게	1.9
관세 번호	73269098
EAN	4028177551169
ETIM 9	EC002620
ECLASS 8.0	27189261