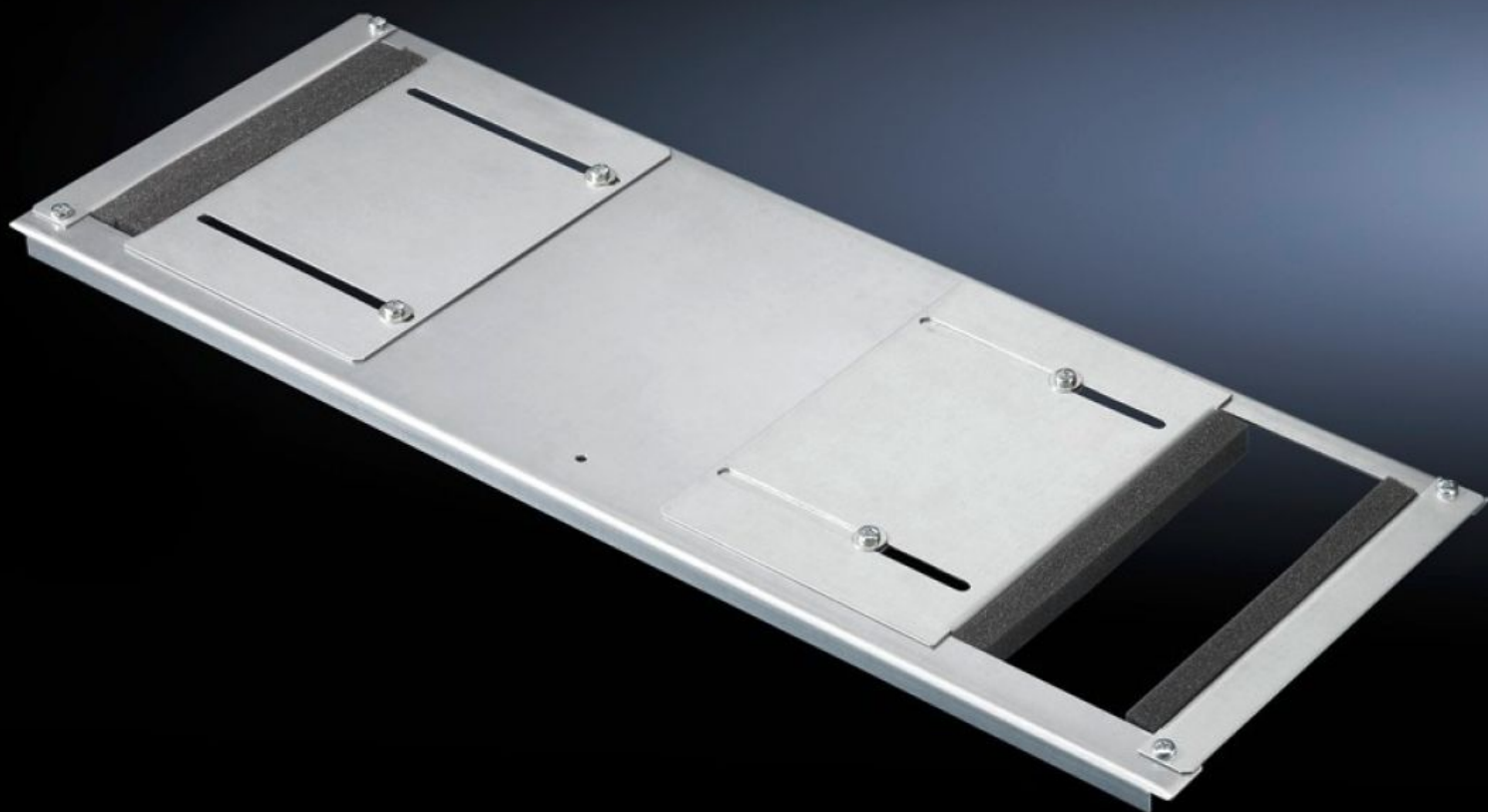


Rittal – The System.

Faster – better – everywhere.



DK 7825.388

케이블 인입용 글랜드 플레이트 모듈

상태: 2026. 2. 10 (원천: rittal.com/kr-ko)

ENCLOSURES

POWER DISTRIBUTION

CLIMATE CONTROL

IT INFRASTRUCTURE

SOFTWARE & SERVICES

FRIEDHELM LOH GROUP



DK 7825.388 - 케이블 인입용 글랜드 플레이트 모듈 TS, TS IT, VX SE용

DK-TS 케이블 인입용 글랜드 플레이트 모듈, 네트워크 인클로저의 바닥 프레임에 사용하기 위한 용도 같은 깊이의 기존 글랜드 플레이트로 교체 시 사용

특징

주문 번호	DK 7825.388
버전	케이블 클램프용 고무 스트립을 이용해 측면으로 케이블을 인입하기 위한 버전
제품 설명	양측면에 조절 가능한 개구부 및 케이블 클램프용 고무 스트립이 있음. 케이블이 이미 설치되어 있는 경우에도 분할형 버전을 이용하여 베이스 모듈을 추가 설치할 수 있음.
재료	강판 실링: 폴리우레탄 폼, UL 94-HF1
표면 처리	아연도금
제공 범위	조립 부품 클립 포함
참고 사항	TS IT의 베이스를 완전히 폐쇄하려면 여러 개의 글랜드 플레이트 모듈의 조합이 필요함
치수	깊이: 237.5 mm
적합한:	인클로저 유형: TS IT 폭: 800 mm
포장 단위	1 개
순 중량	2.42
총 무게	2.62

특징

관세 번호	94039910
EAN	4028177597679
ETIM 9	EC002620
ECLASS 8.0	27189261