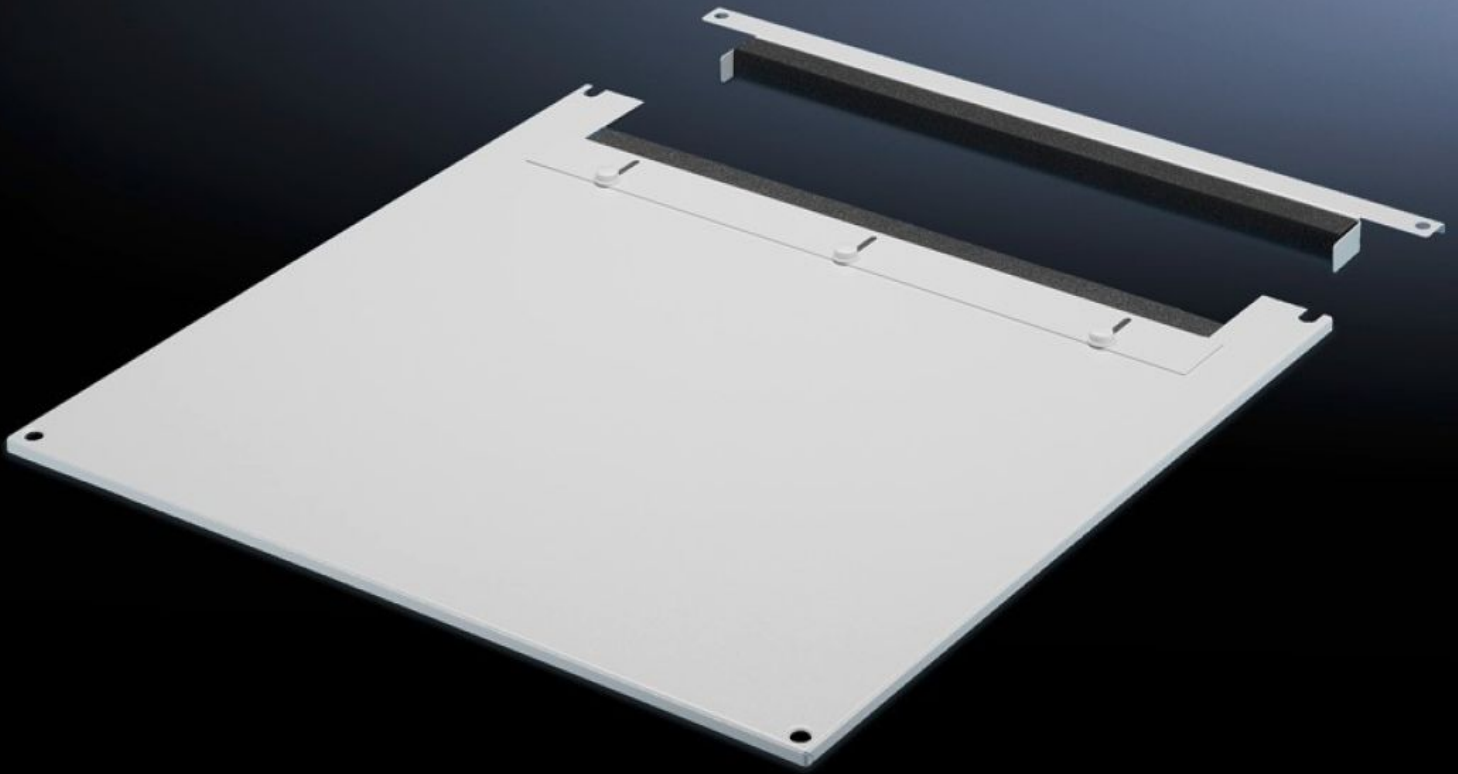


**Rittal – The System.**

Faster – better – everywhere.



**TS 7826.685**

**케이블 인입용 루프 플레이트, 2구분**

상태: 2025. 12. 8 (원천: [rittal.com/kr-ko](http://rittal.com/kr-ko))

ENCLOSURES

POWER DISTRIBUTION

CLIMATE CONTROL

IT INFRASTRUCTURE

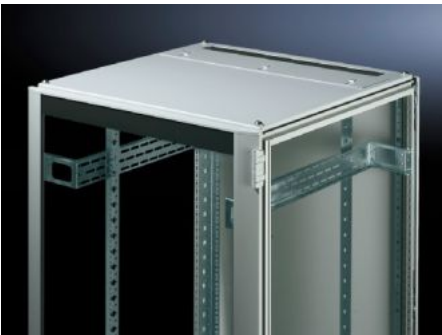
SOFTWARE & SERVICES

FRIEDHELM LOH GROUP



# TS 7826.685 - 케이블 인입용 루프 플레이트, 2구분 VX, VX IT, TS, TS IT용

2분할형 디자인은 추후 케이블 인입을 위해 플레이트 전면부를 제거함으로써 간편하게 개조할 수 있습니다.



## 특징

주문 번호	TS 7826.685
제품 설명	표준 루프로 교체하기 위한 용도. 후면 섹션에 슬라이딩 직각형 브래킷 장착. 케이블 다발과 가닥들을 고정하기 위한 케이블 클램프용 양면 고무 스트립. 프레임이 대칭 구조이기 때문에 루프 플레이트를 돌리면 측면으로도 케이블 인입이 가능함. 2분할형 설계로 케이블을 간편하게 재배선할 수 있음.
재료	강판
색상	RAL 7035
적합한:	폭: 600 mm 깊이: 800 mm
포장 단위	1 개
순 중량	6.745
총 무게	7.1
관세 번호	94039910
EAN	4028177345331

# 특징

E-Number Sweden	E7239738
ETIM 9	EC000744
ECLASS 8.0	27182405